

Gumiékes tolózár

Karimás csatlakozással

PN 10
PN 16

SZENNYVÍZ

VÍZ



Ábra: 2111 DN80
Rövid beépítésű (Laposházú)



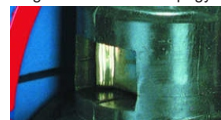
Ábra: 2002 DN80
Hosszú beépítésű (Oválházás)



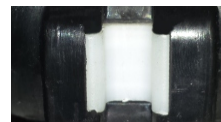
A kicsavarodás ellen biztosított dugó le van fedve tisztítótömítéssel.



Vízszintesen és függőlegesen megtámasztott orsócsapággy.



Cserélhető sárgaréz orsóanyaga.



Alacsony súrlódású csúszóelem alkalmazása.

Termék jellemzői:

- A ház, a fedél és az ék EN-GJS 400-15 gömbgrafitos öntvényből készül.
- A tolózár teljes átömlésű, szűkítések nélkül.
- Teljes felületen vulkanizált ék, NBR vagy EPDM gumival.
- Alacsony súrlódású csúszóelem alkalmazása.
- Cserélhető sárgaréz orsóanyaga.
- Menethengerelt orsó, 1.4021 rozsdamentes anyagból.
- Kis súrlódású orsócsapággy, vízszintes és függőleges síkban megtámasztva.
- Az orsó O-gyűrűs tömítése el van választva az áramló közegtől.
- Az O-gyűrűs tömítés cserélhető nyomás alatt a fedél leszerelése nélkül.
- Kicsavarodás ellen biztosított orsótömítés meggátolja a szennyeződések bejutását.
- A fedelet a házzal összekötő csavarok horganyzottak, süllyesztettek és viasszal védettek.
- Epoxigyanta alapú korrózióálló réteg vastagsága min. 250 mikron a PN-EN 14901 szabvány szerint, GSK RAL tanúsítvánnyal.
- A termék az EN 1074-1, EN 1074-2, valamint az EN 1171 szabványoknak megfelel.
- Karimás csatlakozás EN 1092-2(DIN2501) szabványok szerint; nyomásfokozat: PN10, PN16.
- Beépítési hossz - EN558-A1, F5(DIN3202) a 2002-es termék esetében.
- Beépítési hossz - EN 558-A1, F4 (DIN 3202) a 2111-es termék esetében.
- A tolózár jelölése megfelel az EN 19, EN 1074 szabványoknak.

Felhasználási terület:

- Víz, ivóvíz- és szennyvízhálózatokban, tartályokra, valamint más semleges folyadékokra.
- Üzemi nyomás max.: 1,6 MPa.
- Üzemi hőmérséklet max.: +70°C.

Műszaki vizsgálatok:

- Nyomáspróba vízzel az EN 1074-1, EN 1074-2 és az EN 12266-1 szerint.
- Ülék: 1,1 x PN
- Ház: 1,5 x PN
- Működtetési nyomaték tesztelve.

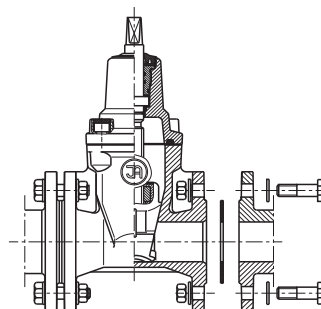
Kiegészítők:

- Szárhosszabbító készlet - lásd: 9010-9011
- Állvány nyitási helyzetjelzővel - 9113
- Állvány elektromos hajtóműhöz - 9114
- Kézikerék - 9301
- Csapszekerény - 9501, 9503, 9504, 9509

Különböző kivitelek:

- EN-GJS 500-7 gömbgrafitos öntöttvasból.
- Hajtóműre ISO top karimával.
- A fedelet a házzal összekötő csavarok korrózióálló acélból.
- Elektromos, vagy pneumatikus hajtással. - lásd: 2901 2902 2903 2911
- Elektromechanikus, vagy indukciós érzékelőkkel.
- Nyitási helyzetjelzővel.
- Különböző változatok megrendelésre kivitelezhetőek.

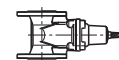
Beépítés:



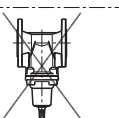
Ajánlott

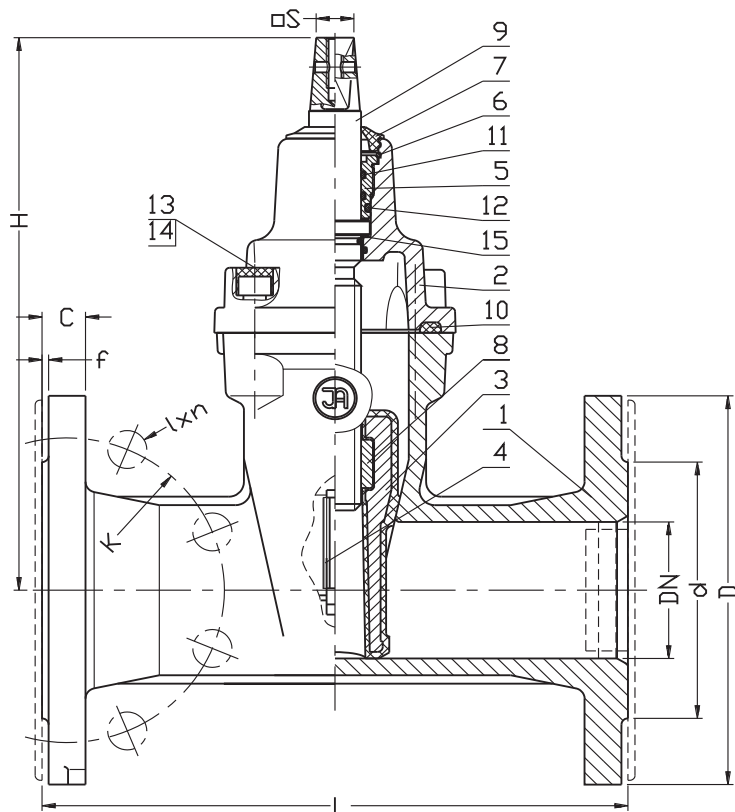


Megengedett



Nem megengedett





Sz.	Alkatrész	Anyagminőség
1	Ház	Gömbgrafitos öntvény EN-GJS-400-15, EN-GJS-500-7, EN 1563
2	Fedél	Gömbgrafitos öntvény EN-GJS-400-15, EN-GJS-500-7 EN 1563
3	Ék	Sárgaréz CW617N, EN 12165 (DN32) Gömbgrafitos öntvény EN-GJS-400-15, EN-GJS-500-7, EN 1563 (DN40-DN350) Gumi NBR, EPDM EN ISO 1629
4	Csúszóelem	Tarnoform 300 EN ISO 1874-1
5	O-gyűrű tartó	Sárgaréz CW617N, EN 12165
6	Biztosítógyűrű	Acél 1.1260, EN-74/H-84032
7	Tisztítótömítés	Gumi NBR, EPDM EN ISO 1629
8	Orsóanya	Sárgaréz CW617N, EN 12165
9	Orsó	Rozsdamentes acél 1.4021* EN 10088-1
10	Fedél tömítése	Gumi NBR, EPDM EN ISO 1629
11	O-gyűrű	Gumi NBR, EPDM EN ISO 1629
12	O-gyűrű	Gumi NBR, EPDM EN ISO 1629
13	Csavar	Fe/Zn5 Acél, korrozíóálló acél EN ISO 4762 szabvány
14	Csavarköntés	Paraffin
15	Alátét	Tarnoform 300 EN ISO 1874-1 szerint

* Egyéb anyagok és változatok külön kérésre.

DN	2111 L	2002 L	H	d PN16 (PN10)	D PN16 (PN10)	K PN16 (PN10)	I PN16 (PN10)	C	f	n PN16 (PN10)	Nyitáshoz szükséges fordulatok száma	S	Tömeg	
[mm]											-	[mm]	2111 [kg]	2002 [kg]
32	130	140	145	76	140	100	19	18	3	4	9	12	5	6
40	140	240	220	84	150	110	19	19	3	4	11	14	9	10
50	150	250	230	99	165	125	19	19	3	4	13,5	14	10	11
65	170	270	265	118	185	145	19	19	3	4	14	17	14	16
80	180	280	290	132	200	160	19	19	3	8	17	17	15	17
100	190	300	325	156	220	180	19	19	3	8	21	19	21	23
125	200	325	365	184	250	210	19	19	3	8	26	19	31	39
150	210	350	457	211	285	240	23	19	3	8	26	19	41	48
200	230	400	534	266	340	295	23	20	3	12 (8)	34,5	24	62	77
250	250	450	633	319	405	355 (350)	28 (23)	22	3	12	42,5	27	94	106
300	270	500	708	370	460	410 (400)	28 (23)	25	4	12	51	27	122	148
350	290	550	790	429	520	470 (460)	28 (23)	27	4	16	60	27	216	254

A folyamatos műszaki fejlesztések miatt a gyártó fenntartja a termék változtatásának jogát.