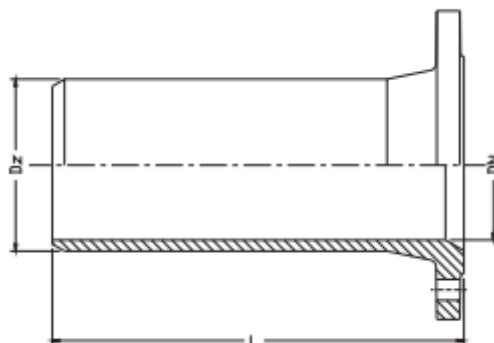


F idom - Öntvény

 PN 10
 PN 16

SZENNYVÍZ
VÍZ


Képen 9201termék


Termék leírása:

- EN-GJS 500-7 gömbgrafitos öntvényből készült
- Epoxi gyanta alapú UV és korrózióálló réteg vastagsága min. 250 mikron az EN ISO 12944-5 szabvány szerint
- Karimás csatlakozások az EN 1092-2 (DIN 2501) szabványok szerint, nyomásfokozat PN10, PN16
- Termék az EN 545 szabvánnyal megegyezik

Felhasználási terület:

A vízhálózatokban, szennyvíz hálózatokban
 öntöttvas csövekhez – lásd: 9201
 PVC csövekhez – lásd: 9221

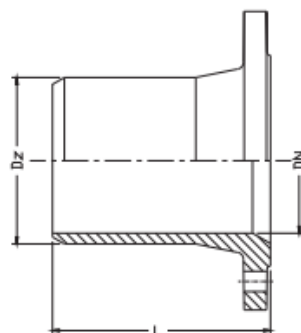
		DN	L
[mm]			
50	340	250	500
65	345	300	440
80	350	350	460
100	360	400	480
125	370	500	520
150	380	600	560
200	400	800	600
250	420	1000	600

FW idom - Öntvény

 PN 10
 PN 16

SZENNYVÍZ
VÍZ


Képen: 9221 termék


Termék leírása:

- EN-GJS 500-7 gömbgrafitos öntvényből készült
- Epoxi gyanta alapú UV és korrózióálló réteg vastagsága min. 250 mikron az EN ISO 12944-5 szabvány szerint
- Karimás csatlakozások az EN 1092-2 (DIN 2501) szabványok szerint, nyomásfokozat PN10, PN16
- Termék az EN 545 szabvánnyal megegyezik

Felhasználási terület:

A vízhálózatokban, szennyvíz hálózatokban

DN	D ₂
[mm]	
80	90
100	110
150	160
200	225
250	280
300	315
400	450
500	560
600	630

A folyamatos műszaki fejlesztések miatt a gyártó fenntartja a termék változtatásának jogát.