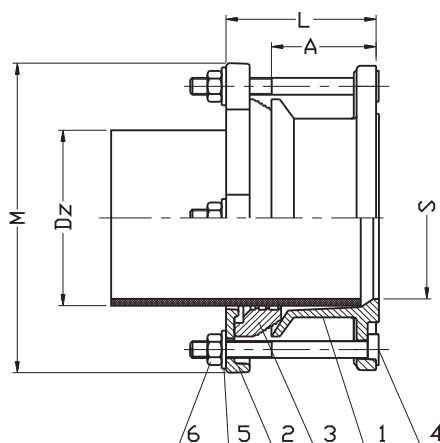


## Tok - karima csőösszekötő Multidiaméter

PN 10  
PN 16

VÍZ



Sz.	Alkatrész	Anyagminőség
1	Ház	Gömbgrafitos öntvény EN-GJS-500-7
2	Karima	EN 1563
3	Tömítés	Gumi EPDM EN-ISO1629
4	Csavar	Fe/Zn5 Acél A2 korrózióálló acél EN ISO 4017
5	Alátét	Fe/Zn5 Acél A2 korrózióálló acél EN ISO 7091
6	Anyá	Fe/Zn5 Acél A4 korrózióálló acél EN ISO 4032

DN*	S	Dz	L	A	M	Tömeg
[mm]						[kg]
50	59	57-74	124	75	164	2,7
65	75	63-85			197	3,5
80	101	84-107			203	3,7
100	121	106-132			228	4,4
125	150	132-158	134	75	282	5,6
150	173	157-185			283	6,0
200	202	189-212			337	8,3
200	225	218-244			338	8,3
250	277	264-295	146	85	402	11,4
300	329	315-349	155	100	458	14,8

\* DN350-es mérettől DN600-as méretig külön rendelésre kivitelezhető.

### Termék jellemzői:

- Elfogadható szögkiegyenlítés  $\pm 3^\circ$ -ig.
- EPDM tömítés ivóvízhez alkalmazható.
- A horganyzott vagy rozsdamentes acél csavarok könnyen csavarhatóak.
- A csavarvégek műanyag sapkákkal vannak védve.
- Beépíthető minden helyzetben.
- A ház és a szorítókarima EN-GJS 500-7 gömbgrafitos öntvényből készül.
- Bordázott tömítés biztosítja a megfelelő tömítettséget.
- Epoxigyanta alapú korrózióálló réteg vastagsága min. 250 mikron a EN 14901 szabvány szerint, GSK RAL tanúsítvánnyal.
- Karimás csatlakozások az EN 1092-2 (DIN2501) szabvány szerint; nyomásfokozat: PN10, PN16.

### Felhasználási terület:

- Víz- és ivóvízhálózatokban, valamint más vegyileg semleges folyadékokra.
- A csőhálózatok összekötése a következő síma csővégekkel: öntöttvas, acél, azbeszt-cement és PVC.
- Üzemi nyomás max.: 1.6 MPa.
- Üzemi hőmérséklet max.:  $+70^\circ\text{C}$ -ig.

A folyamatos műszaki fejlesztések miatt a gyártó fenntartja a termék változtatásának jogát.

### Műszaki vizsgálatok:

- Vizes nyomáspróba az EN 1074-1; EN 1074-2; EN 12266-1 szabványok szerint
- Üléc: 1,1 x PN
- Ház: 1,5 x PN