

Tok - tok csőösszekötő

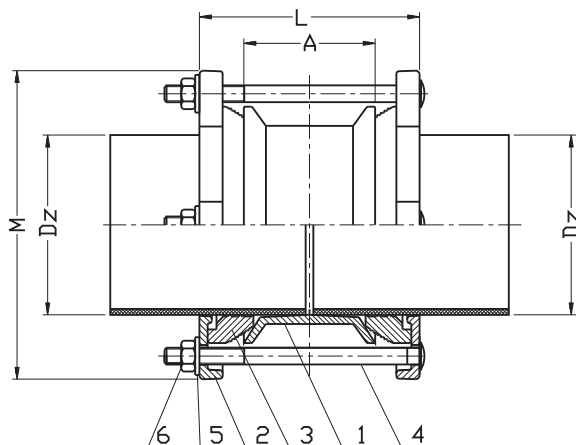
Multidiaméter

PN 10
PN 16

VÍZ



GSK RAL tanúsítvánnyal



Sz.	Alkatrész	Anyagminőség
1	Ház	Gömbgrafitos öntvény EN-GJS-500-7
2	Karima	EN 1563
3	Tömítés	Gumi EPDM EN-ISO1629
4	Csavar	Fe/Zn5 Acél A2, korrózióálló acél EN ISO 4017
5	Alátét	Fe/Zn5 Acél A2, korrózióálló acél EN ISO 7091
6	Anyá	Fe/Zn5 Acél A4, korrózióálló acél EN ISO 4032

DN*	Dz	L	A	M	Tömeg
		[mm]			[kg]
40	47-60	190	100	149,5	3,1
50	57-74		95	154,5	3,0
65	63-85			173,5	3,6
80	84-107			195,5	4,1
100	106-132			224,5	4,8
125	132-158	230	130	254,5	6,0
150	157-185			280,5	6,9
200	189-212			306,5	9,4
200	218-244			342,5	10,9
250	264-295			399,5	14,6
300	315-349			462,5	19,4

* DN350-es mérettől DN2000-es méretig külön rendelésre kivitelezhető.

Termék jellemzői:

- Elfogadható szögkiegyenlítés $\pm 6^\circ$ -ig.
- EPDM tömítés ivóvízhez alkalmazható.
- A horganyozott vagy rozsdamentes acél csavarok könnyen csavarhatóak.
- A csavarvégek műanyag sapkákkal védettek.
- Minden helyzetben beépíthető.
- A ház és a szorítókarima EN-GJS 500-7 gömbgrafitos öntvényből készül.
- A bordázott tömítés biztosítja a megfelelő tömítettséget.
- Epoxigyanta alapú korrózióálló réteg vastagsága min. 250 mikron a EN 14901 szabvány szerint, GSK RAL tanúsítvánnyal.
- Beépítési méret a JAFAR S.A. dokumentációja szerint.

Felhasználási terület:

- Víz- és ivóvízhálózatokban, valamint más vegyileg semleges folyadékokra.
- A csőhálózatok összekötése a következő sima csővégekkel:
Öntöttvas, acél, azbeszt-cement és PVC.
- Üzemi nyomás max.: 1.6 MPa.
- Üzemi hőmérséklet max.: $+70^\circ\text{C}$.

Műszaki vizsgálatok:

- Vizes nyomáspróba az EN 1074-1, EN 1074-2 és az EN 12266-1 szerint.
- Űléc: 1,1 x PN
- Ház: 1,5 x PN

A folyamatos műszaki fejlesztések miatt a gyártó fenntartja a termék változtatásának jogát.