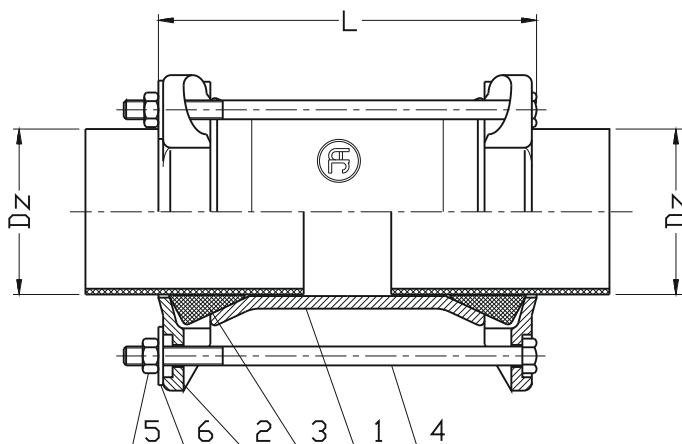


RR Cső összekötő

PN 10
PN 16

VÍZ



Sz.	Alkatrész	Anyag
1	Ház	Gömbgrafitos öntvény EN-GJS 500-7
2	Karima	EN 1563
3	Tömítés	Gumi EPDM EN-ISO1629
4	Csavar	Acél Fe/Zn5 Korrózióálló acél A2 EN ISO 4017
5	Alátét	Acél Fe/Zn5 Korrózióálló acél A4 EN ISO 4032
6	Alátét	Acél Fe/Zn5 Korrózióálló acélA2 EN ISO 7091

DN	D _z	L	Tömeg
[mm]			[kg]
40 / 50	47-60	190	2,2
50 / 65	57-72	210	4,0
50 / 65 / 80	68-85		4,5
80 / 100	84-106		5,0
100 / 125	103-116 / 108-130	210	7,5
		230	7,0
125 / 150	128-146 / 134-155	210	7,2
		230	7,7
150 / 175 / 200	153-175 / 165-185	210	8,6
		230	8,0
175 / 200	184-207	260	11,5
200	208-225 / 218-236 / 222-250		12,0
			14,0 / 14,5
250	246-270 / 264-284 / 282-306	300 / 260	17,0
		300	20,0
300	305-326 / 315-335 / 335-355 / 360-386	260 / 300	21,0 / 23,0
		300	24,0
350	386-410	300	28,0
400	408-435 / 425-458 / 465-500	260 / 300	29,0 / 34,0
		330	40

Termék leírása:

- Elfogadható szögkiegyenlítés $\pm 8^\circ$ -ig
- EPDM tömítés, alkalmazható ivóvízhez
- A horganyozott vagy acél csavarok könnyen csavarhatók
- A csavarvégek műanyag végsapkákkal védettek
- Beépíthető minden helyzetben
- Ház és szorító karima EN-GJS 500-7 gömbgrafitos öntvényből készült
- Bordázott tömítés kiegyenlíti a cső kisebb egyenetlenségeit
- Epoxigyanta alapú, korrózióálló rétegvastagsága min. 250 mikron az PN-EN 14901 szabványszerint
- Beépítési méret a JAFAR s.a. dokumentáció szerint

Felhasználási terület:

Vízvezetőkben, ivóvízvezetőkben és más vegyileg semleges folyadékokra, csővezetők összekötése a következő sima csővégekkel: öntöttvas, acél, abszorbált-cement és PVC; üzemi nyomás 1.6 MPa, üzemi hőmérséklet max.: +70°C-ig

Folyamatos cégfejlesztés miatt a gyár fenntartja a termék változtatásának jogát.

Műszaki vizsgálatok:

Vízes nyomáspróba az EN 1074-1; EN 1074-2; EN 12266-1 szabványok szerint:
Ülék: 1,1x PN
Ház: 1,5 x PN