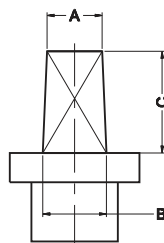
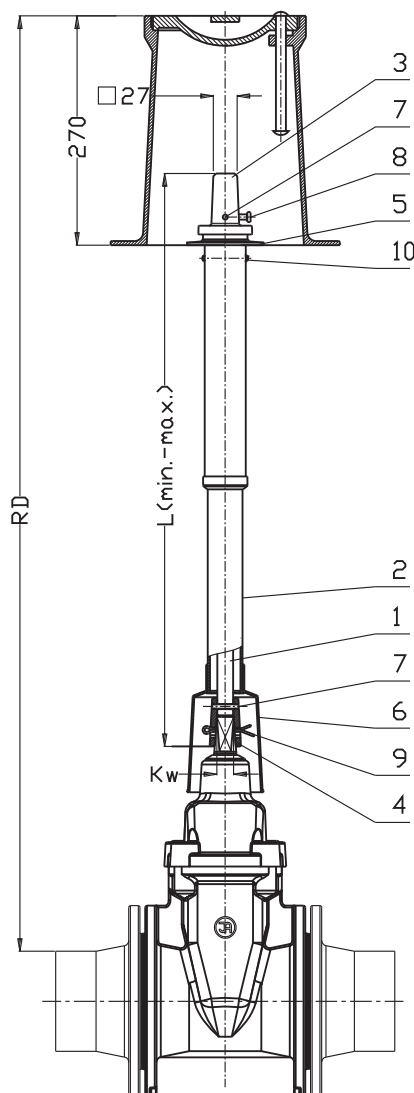


## Szárhosszabbító gázra Teleszkópos

**GÁZ**



Orsósapka végződése:  
(Kulcs négyszög)  
A = 12 mm  
B = 15 mm S12  
C = 27 mm  
A = 27 mm  
B = 32 mm S27  
C = 50 mm

Sz.	Alkatrész	Anyagminőség
1	Orsó	Acél Fe/Zn5 EN 10025-2
2	Csőburkolat	Polietilén PE EN ISO 17855-1
3	Orsósapka	Gömbgrafitos öntvény EN-GJS-400-15 EN 1563
4	Tengelykapcsoló	Gömbgrafitos öntvény EN-GJS-400-15 EN 1563
5	Gallér	Polietilén PE EN ISO 17855-1
6	Harang	Polietilén PE EN ISO 17855-1
7	Biztosítószeg	Acél Fe/Zn5 EN ISO 8752
8	Csavar	Acél Fe/Zn5 EN ISO 4017
9	Támasztóalátét	Acél Fe/Zn5 EN ISO 1234
10	Csavar	Acél Fe/Zn5 EN ISO 7049

### Termék jellemzői:

- Az orsó védett a sérülések ellen és kialakítása miatt alkalmazkodik az adott környezethez.
- Az orsósapka EN-GJS 400-15 gömbgrafitos öntvényből készül.
- Szorosan illesztett orsó a zárt négyzetes profilban.
- EN-GJS 400-15 gömbgrafitos öntvényből készült tengelykapcsoló a szerelvény szárára helyezve és biztosítva van rúgós biztosítószeggel.
- A védőcső, a harang és az ütközőalátét PE polietilénből készül.
- A beépítési készlet harangja védi a szerelvény csapját a földben lévő szennyeződések ellen.
- A beépítéskészlet tetszőleges magasságban lehet állítani, az ütközőalátét segítségével.

### Felhasználási terület:

- Egyszerű és rugalmas szár a szerelvény orsójának hosszabbítására, valamint földalatti szerelvények kézi működtetéséhez.

### Kiegészítők:

- Nyitási helyzetmutató – 9113, 9114
- T-Kulcs - 9015
- Csapszékreny - 9505, 9506, 9507, 9508, 9514

A folyamatos műszaki fejlesztések miatt a gyártó fenntartja a termék változtatásának jogát.

9007		RD 600-900		RD 900-1300		RD 1300-1800		RD 2000-2500		RD 2500-3100	
DN	Kw	L <sub>(min)</sub> [mm]	L <sub>(max)</sub> [mm]	L <sub>(min)</sub> [mm]	L <sub>(max)</sub> [mm]	L <sub>(min)</sub> [mm]	L <sub>(max)</sub> [mm]	L <sub>(min)</sub> [mm]	L <sub>(max)</sub> [mm]	L <sub>(min)</sub> [mm]	L <sub>(max)</sub> [mm]
		Súly [kg]	Súly [kg]	Súly [kg]	Súly [kg]	Súly [kg]	Súly [kg]	Súly [kg]	Súly [kg]	Súly [kg]	Súly [kg]
25	12	RD 750-925 436 611	RD 925-1300 611 986	986	1486	1686	2186	2237	2837		
		2.2	3.1	4.1	5.3	13.0					
32	12	RD 725-925 433 633	RD 925-1300 633 1008	1008	1508	1708	2208	2259	2859		
		2.3	3.2	4.1	5.3	13.0					
40	14	RD 775-950 416 591	RD 950-1300 591 941	941	1441	1641	2141	2198	2798		
		2.2	3.0	4.0	5.2	13.1					
50	14	RD 775-950 411 586	RD 950-1300 586 936	936	1436	1636	2136	2193	2793		
		2.2	3.0	4.0	5.2	13.1					
65	17	-	RD 975-1300 590 915	915	1415	1615	2115	2166	2766		
			2.9	4.0	5.2	13.0					
80	17	-	RD 975-1300 572 897	897	1397	1597	2097	2148	2748		
			2.9	4.0	5.1	12.9					
100	19	-	RD 1000-1300 572 872	872	1372	1572	2072	2123	2723		
			2.8	3.9	5.1	12.8					
125	19	-	RD 1000-1300 545 845	845	1345	1545	2045	2096	2696		
			2.8	3.9	5.0	12.7					
150	19	-	RD 1050-1300 516 766	766	1266	1466	1966	2017	2617		
			2.6	3.7	4.9	12.4					
200	24	-	RD 1075-1325 501 751	751	1226	1426	1926	1965	2565		
			2.90	4.0	5.1	12.3					
250	27	-	RD 1125-1350 478 703	703	1153	1353	1853	1892	2492		
			2.80	3.9	5.1	12.1					
300	27	-	RD 1175-1375 479 679	679	1104	1304	1804	1843	2443		
			2.7	3.7	5.0	12.0					
350	27	-	RD 1200-1400 447 647	647	1047	1247	1747	1786	2386		
			2.7	3.6	4.9	11.8					
400	32	-	-	-	RD 1525-1800 607 882	1082	1582	1582	2182		
					6.0	8.9	11.2				
500	36	-	-	-	RD 1600-1800 527 727	927	1427	1427	2027		
					5.4	8.5	10.8				
600	36	-	-	-	RD 1650-1800 458 608	808	1308	1308	1908		
					4.8	8.1	10.4				