

Instrukcja montażu hydrantu ogrodowego mrozoodpornego (nr kat. 8002)

Opis techniczny

Hydrant ogrodowy mrozoodporny przeznaczony jest do użytku na przydomowych ogródkach, działkach, czy do naśnieżania stoków narciarskich oraz wszędzie tam, gdzie potrzebny jest dostęp do wody w miejscach oddalonych od posesji, głównie w zimie.

Miejsce lokalizacji

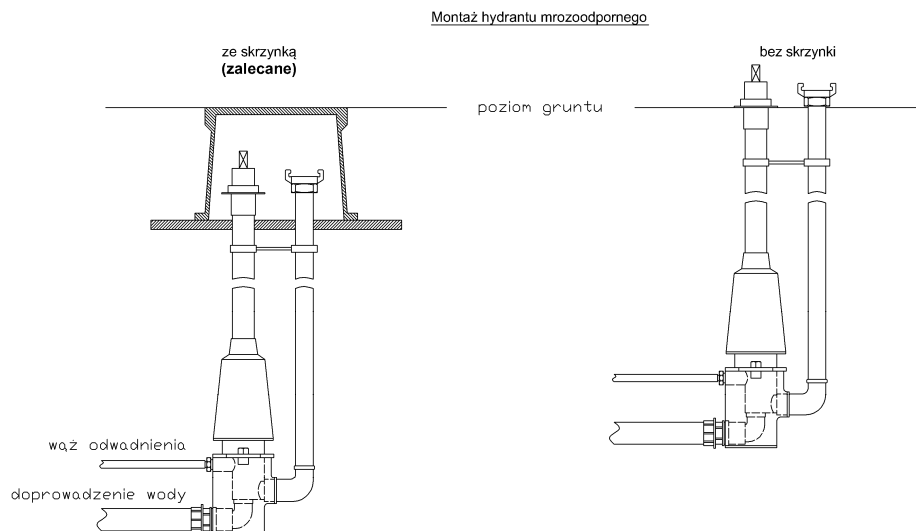
Hydrant ogrodowy mrozoodporny może być umieszczony na terenach zielonych lub utwardzonych (po zamontowaniu odpowiedniej skrzynki zabezpieczającej). Ze względu na rozwiązanie konstrukcyjne hydrant odporny jest na działanie ujemnych temperatur dzięki czemu istnieje możliwość jego montażu bezpośrednio w gruncie, bez konieczności stosowania dodatkowych osłon zabezpieczających przed mrozem.

Montaż

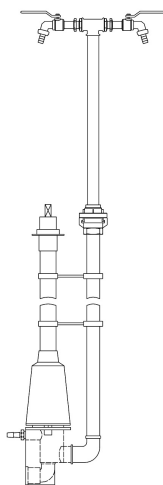
- Hydrant ogrodowy mrozoodporny wymaga niewielkiej szerokości wykopu. Lekka konstrukcja umożliwia łatwy montaż przez jednego pracownika. Dno wykopu należy wyrównać i usunąć wszystkie ostre kamienie. Należy ułożyć na dnie wykopu płytę betonową, która ułatwi wypoziomowanie hydrantu, a także zapobiegnie jego ewentualnemu zapadaniu się w ziemię
- Hydrant należy umieścić na takiej wysokości, aby po zabudowaniu go skrzynką włącz znajdował się na poziomie gruntu (zawór oraz pokrętło znajdują się na wysokości około 10 cm poniżej poziomu gruntu). Wyjątek stanowi montaż hydrantu bez zastosowania skrzynki. Wówczas hydrant należy umieścić na takiej głębokości, aby zawór oraz pokrętło po zakopaniu znajdowały się nad poziomem gruntu
- Podłączyć rury doprowadzające wodę za pomocą odpowiedniej złączki PE.
- Wąż odwadniający umieścić w odpowiednio przygotowanej warstwie żwirowej, usytuowanej w odległości około 1 metra od hydrantu
- Całość zasypać piaskiem, warstwami po 30 cm

Do zabudowy hydrantu można wykorzystać:

- skrzynkę uliczną do zabudowy hydrantów podziemnych (np. 9501H-PEHD)
- inną lekką konstrukcję przeznaczoną do zabudowy ogrodowej



- Dla łatwiejszego poboru wody z hydrantu ogrodowego zalecany jest montaż dodatkowego stojaka (nr kat. TH-8002-0025-4-15/TH-8002-0050-4-15), który posiada dwa zawory czerpalne umożliwiające podłączenie węża ogrodowego. W przypadku montażu stojaka na hydrancie ogrodowym zalecane jest aby w okresie letnim zasuwą hydrantową była zawsze w pozycji otwartej dzięki czemu ciśnienie panujące w kolumnie hydrantowej powoduje usztywnienie kolumny stojaka, natomiast w okresie zimowym po każdorazowym użyciu hydrantu, zawory czerpalne stojaka należy pozostawić w pozycji otwartej, a zasuwę hydrantową w pozycji zamkniętej dzięki czemu następuje odwodnienie kolumny. W przypadku braku ciśnienia w kolumnie hydrantowej połączenie hydrant-stojak jest luźne, nie ma to wpływu na szczelność połączenia.



Uwagi

Zawarte instrukcje należy traktować jako nie zwalniające wykonawcy montażu od stosowania wszystkich zaleceń ujętych w obowiązujących normach i przepisach. Przestrzeganie powyższego będzie warunkiem rozstrzygnięcia wszelkich roszczeń.