

Földalatti, fagyálló tűzcsap

Tányéros elzárószerelvénnyel

PN10

VÍZ



Termék jellemzői:

- A szerkezeti felépítése megelőzi a fagyást és lehetővé teszi a tűzcsap használatát téli, fagyos időszakban.
- A tűzcsap alsó részében víztelenítő található, amely a földbe vezeti a vizet a tűzcsapból használat után.
- Automatikus víztelenítés a tűzcsap teljes elzárása után.
- Sárgaréz záró és elzáró elemek.
- Ellenáll a fertőtlenítő szerekkel szemben. (ajánlott NaOCl oldat)
- A belső és a külső alkatrészek is korrózióállóak.
- Epoxigyanta alapú réteg az EN 14901 szabvány szerint.
- Üzemi nyomás: PN10.
- Beépítési hossz a JAFAR S.A. dokumentáció szerint.
- Menetes csatlakozások az EN ISO 10226-1 szerint.
- Csonkkapocs DN25 vagy a DN52 esetében, DIN 14317 szabvány szerint.
- Termék jelölése az érvényes szabványoknak megfelel: EN 19, EN 1074.
- Üzemi hőmérséklet: 70°C-ig.

Felhasználási terület:

- Víz- és locsolóhálózatokban, kertekben, locsoló vízfélvételre a téli időszakban.
- Pl.: sí- és sífutópályák hóágyúkhhoz, a vízvezetékek mentén.
- FONTOS: Ezt a tűzcsapot nem szabad használni tűzvédelmi rendszerekben!
- Közeg üzemi hőmérséklete max.: +70°C.

Műszaki vizsgálatok:

- Nyomáspróba vízzel az EN 1074-1, EN 1074-2 és az EN 12266-1 szerint.
- Ülék: 1,1 x PN
- Ház: 1,5 x PN

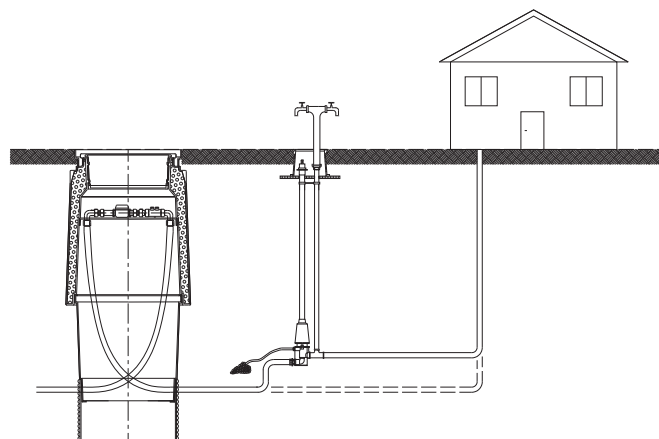
Kiegészítők:

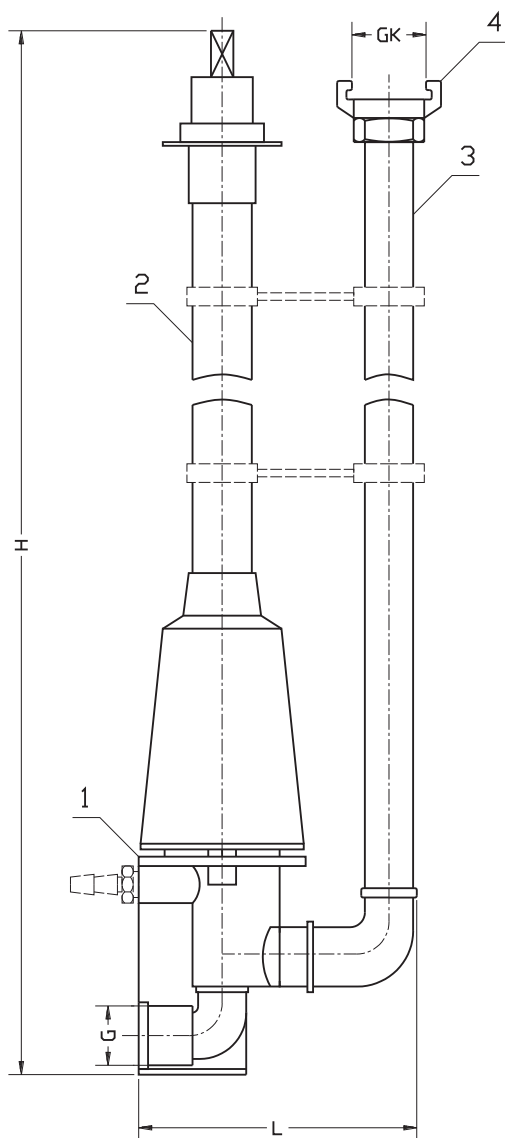
- Tűzcsap kulcs - lásd: 8014
- Tűzcsap kiállás kerti csappal - lásd: 8015
- Csapszekerény - lásd: 9502-PEHD-GJL

Különböző kivitelek:

- Felszálló cső 1.4301 korrózióálló acélból.

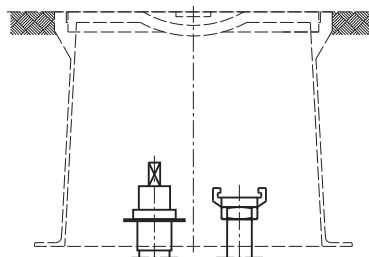
Beépítés:





Beépítési lehetőségek:

Szekrény PEHD
Kat. szám 9501H



Kiegészítők:

Tűzcsapkulcs.
Kat. szám 8014



Tűzcsap kiállás
kerti csappal.
Kat. szám: 8015



DN	G	GK	H	L
[mm]	[cal]		[mm]	
25	1"	1"	1280	170
50	6/4"	2"	1280	170

Sz.	Alkatrész	Anyagminőség
1	Elzáró tolózár víztelenítővel	Gömbgrafitos öntvény EN-GJS 400-15, EN 1563
	Elasztomerrel vulkanizálték	Szürkeöntvény, gömbgrafitos öntvény EN-GJL 250, EN 1561, EN-GJS-400-15, EN 1563 Gumi EPDM EN ISO 1629
	Orsó	Acél 1.4021 EN 10088-1
2	Hosszabbító csatlakozók és burkolata	Acél EN 1.0037, EN 10025-2 Polietilén PE EN ISO 1872-1
3	Oszlop	Acél 1.0037 EN 10025-2
4	Csonkkapocs	Sárgaréz CW617N, EN 12165 Alumínium EN 1706