

Légtelenítő és légbeszívó szelep készlet Kétfokozatú, műanyag aknával

PN 10
PN 16

SZENNYVÍZ



Típus 7092



Termék jellemzői:

- Szabadalmaztatott öntisztító tömítés, kétfokozatú automatikus légtelenítő fúvókával.
- Kinetikus, egyfokozatú légtelenítő.
- Hidraulikus ütések csillapító szelep.
- Könnyű és gyors szétszerelés a telepített készletből, a gyors kioldó tengelykapcsoló segítségével.
- Az elzáró eszköz megszakítja az áramlást a szervizelés során.
- Ellenőrzőcső a szelep időközi öblítéséhez.
- A fedél levegőt elvezető csőjka deflektorral felszerelt.
- Műanyag kamrába helyezett szerelvény, fedéllel.
- A kamra vízelvezető.
- Nyitó-záró készlet (un. komplett kosár) és vele együttműködő minden alkatrész 1.4301 korrózióálló acélból
- A fedelet a házzal összekötő csavarok korrózió védettek a 1.0037; EN 10025-2 szabvány szerint.
- Epoxigyanta alapú korrózióálló réteg vastagsága min. 250 mikron az EN 14901 szabvány szerint.
- A szelep üszója habosított polietilénből készül.
- A fedelet a házzal összekötő csavarok A2 korrózióálló acélból készülnek.
- Termék az EN 1074-4 szabvánnyal megegyezik.
- Karimás csatlakozások az EN 1092-2 (DIN 2501), vagy menetes az EN 10226-1 szabványok szerint; nyomásfokozat: PN10, PN16.
- Menetes fedél légtelenítő furat.
- Szelepek jelölése az EN-19 és az EN-1074 érvényes szabványokkal megegyezik.

Felhasználási terület:

- Szennyvíz- és ipari hálózatokban a levegő levezetéséhez a hálózat töltésekor, és a levegő biztosításához a hálózat ürítésekor.
- Üzemi hőmérséklet max.: +70°C.

Műszaki vizsgálatok:

- Nyomás próba vízzel az EN 1074-1, EN 1074-2 és az EN 12266-1 szerint.
- Ülék: 1,1 x PN
- Ház: 1,5 x PN

Kiegészítők:

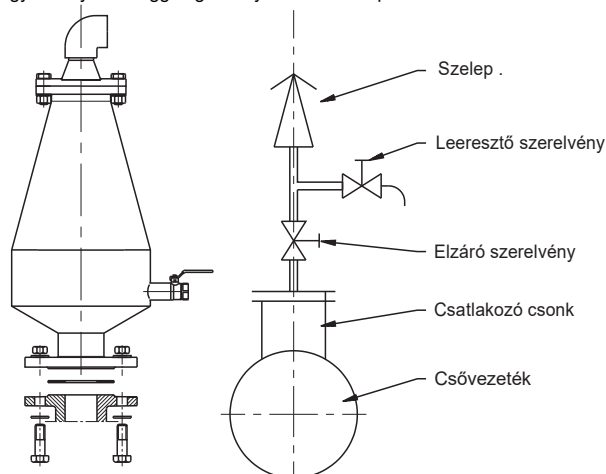
- Adapter - lásd: 7092

Különböző kivitelek:

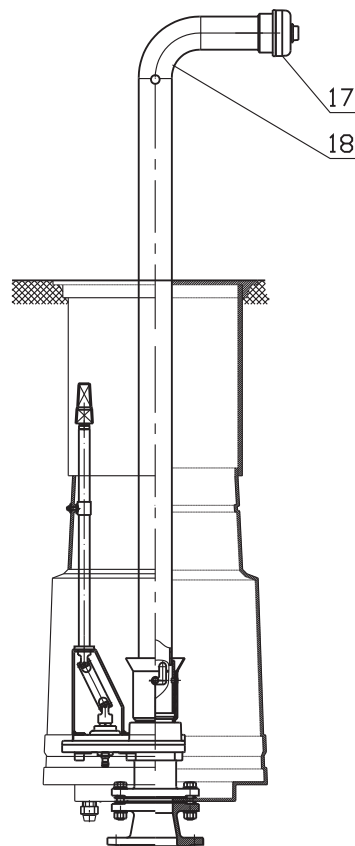
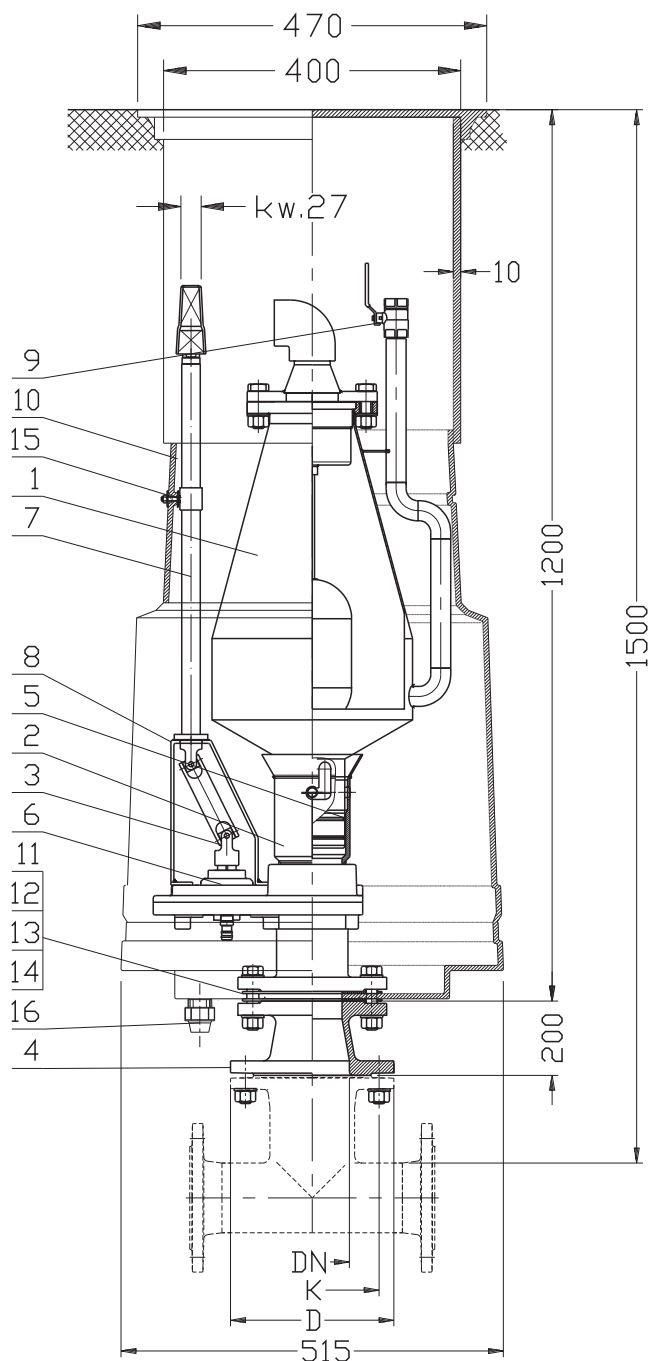
- Korrózióálló acélból 1.4301

Beépítés:

- Légtelenítő és légbeszívó szelepet a csővezeték legmagasabb pontjában, vagy a könyökén függőleges helyzetbe kell beépíteni.



Tisztító-öblítő készlet - termékszám 7091



DN	K	D	Tömeg
[mm]			[kg]
50	125	165	60
65	145	186	61
80	160	200	63
100	180	220	65
150	240	285	70

Sz.	Alkatrész	Anyagminőség
1	Szelep 7020, 7025	Acél 1.0037, EN 10025-2 Rozsdamentes acél 1.4301, EN 10088-1
2	Csőösszekötő tokja	Acél 1.0037, EN 10025-2 Rozsdamentes acél 1.4301, EN 10088-1
3	Tengelykapcsoló	Korrózióálló acél 1.4301 EN 10088-1
4	FFR Kétkarimás szűkítő idom	Gyártó katalógusa
5	Tömítőgyűrű lásd: 9212	Gumi NBR EN ISO 1629
6	Lemezes tololár	Gyártó katalógusa
7	Szárhosszabbító	Korrózióálló acél 1.4301 EN 10088-1
8	Tengelykapcsoló támasztója	Acél S235JR EN 10025-2
9	Gömbcsap 1/2"	Gyártó katalógusa
10	Komplett akna	PEHD, EN ISO 17855-1
11	Csavar	Rozsdamentes acél A2 EN ISO 4017
12	Anyá	Nemesacél A4 EN ISO 4032
13	Alátét	Nemesacél A2 EN ISO 7091
14	Karima gumitömítése	Gumi NBR EN ISO 1629
15	Fogókar	Korrózióálló acél 1.4301 EN 10088-1
16	Műanyag Csőösszekötő ø32 Csönkapocs és fedele B75	Gyártó katalógusa
17	Tisztító, öblítő készlet adaptere - termékszám 7092	Alumínium ALSi, EN 1706
18		Korrózióálló acél 1.4301 EN 10088-1

A folyamatos műszaki fejlesztések miatt a gyártó fenntartja a termék változtatásának jogát.