

Légtelenítő és légbeszívó szelep
Kétfokozatú, rozsdamentes acél kivitel

PN 10
PN 16

SZENNYVÍZ



Ábra: Kétfokozatú, rozsdamentes acél kivitel

Termék jellemzői:

- Szabadalmaztatott, öntisztító tömítés, kétfokozatú, automatikus légtelenítőfűvókával.
- Kinetikus, egyfokozatú légtelenítő.
- Hidraulikus ütések csillapító szelep.
- Nyitó-záró készlet (un. komplett kosár) és vele együttműködő minden alkatrész 1.4301 korrózióálló acélból készül.
- Ellenőrzőcsonk a szelep időközi öblítéséhez.
- A szelep úszója habosított polietilénből készül.
- A fedél levegőt elvezető csomója deflektorral felszerelt.
- NBR gumiból készül minden tömítés, ami ellenáll a kommunális szennyvíznek.
- A fedelet a házzal összekötő csavarok A2 korrózióálló acélból készülnek.
- Korrózióálló acélból készült ház és fedél a 1.4301 szabvány szerint.
- Minden belső alkatrész, beleértve a rozsdamentes acélból készült úszót is 1.4301 szabvány szerint készül.
- Epoxigyanta alapú korrózióálló réteg vastagsága min. 250 mikron az EN ISO 12944-5 szabvány szerint.
- A termék az EN 1074-4 szabvánnyal megegyezik.
- Karimás csatlakozások az EN 1092-2 (DIN 2501), vagy menetes az EN 10226-1 szabványok szerint; nyomásfokozat: PN10, PN16.
- Menetes fedéllegtelenítő furat.
- Minimális üzemi nyomás azonos a légköri nyomással.
- Szelepek jelölése az EN-19 és az EN-1074 érvényes szabványokkal megegyezik.

Felhasználási terület:

- Szennyvízhálózatokban vagy ipari hálózatokban:
 - a levegő levezetéséhez a hálózat töltésekor.
 - a levegő biztosításához a hálózat ürítésekor.
- Üzemi hőmérséklet max.: +70°C.

Műszaki vizsgálatok:

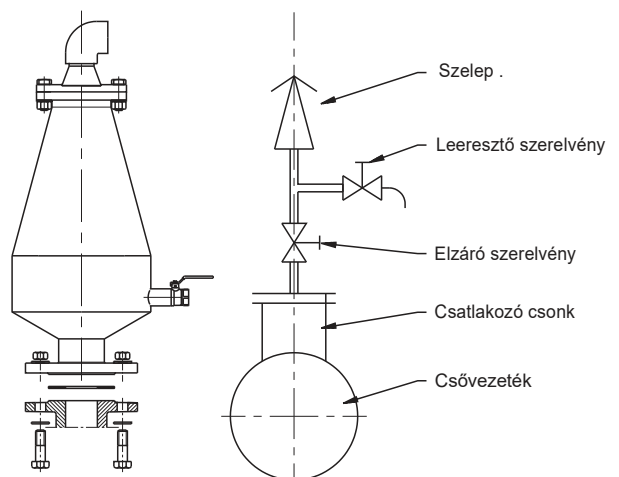
- Nyomáspróba vízzel az EN 1074-1, EN 1074-2 és az EN 12266- szerint.
- Ülék: 1,1 x PN
- Ház: 1,5 x PN

Kiegészítők:

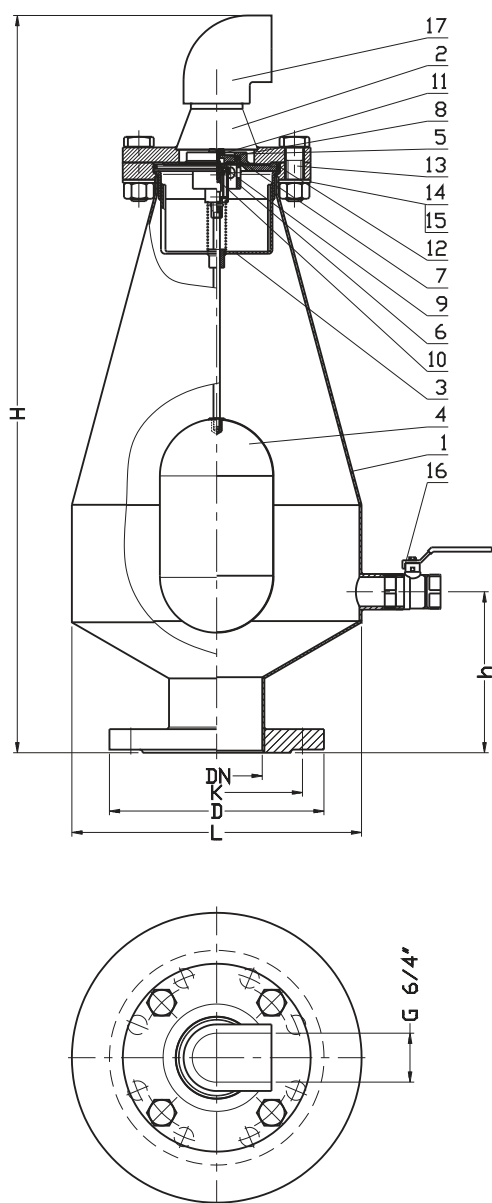
- Rozsdamentes acél 1.4401

Beépítés:

- Légtelenítő és légbeszívó szelepet a csővezeték legmagasabb pontjában, vagy a könyökén, függőleges helyzetbe kell beépíteni.

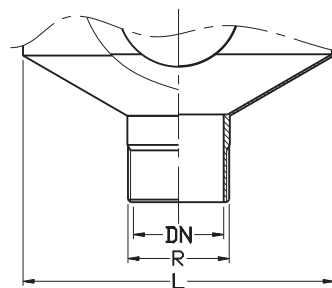


Karimás kapcsolás



Sz.	Alkatrész	Anyagminőség
1	Komplett ház	Korrózióálló acél 1.4301 EN 10088-1
2	Fedél	Korrózióálló acél 1.4301 EN 10088-1
3	Komplett kosár	Korrózióálló acél 1.4301 EN 10088-1
4	Úszó	Polietilén Korrózióálló acél 1.4301 EN 10088-1
5	Fészek	Korrózióálló acél 1.4301 EN 10088-1
6	Kosár	Korrózióálló acél 1.4301 EN 10088-1
7	Tányér tömítés	Gumi NBR EN ISO 1629
8	Tányér	Korrózióálló acél 1.4301 EN 10088-1
9	Szelep tömítése	Gumi NBR EN ISO 1629
10	Szelep rugója	Korrózióálló acél 1.4301 EN 10088-1
11	Tömítés	Gumi NBR EN ISO 1629
12	Tömítőgyűrű	Gumi NBR EN ISO 1629
13	Csavar	Korrózióálló acél EN ISO 4017
14	Anyá	Korrózióálló acél EN ISO 4017
15	Alátét	Korrózióálló acél EN ISO 7091
16	Golyós csap DN25 PN16	Gyártó katalógusa
17	PCV 6/4\" Könyökidom	Gyártó katalógusa

Menetes kapcsolás



DN	H	h	L	D	K	Tömeg
[mm]						[kg]
50	690	150	270	165	125	16,0
80				200	160	17,0
100				220	180	18,0
150				285	240	21,0
200				340	295	23,0

DN	H	h	L	R	Tömeg
[mm]					[kg]
50	690	150	270	2"	15,0
80				3"	16,0