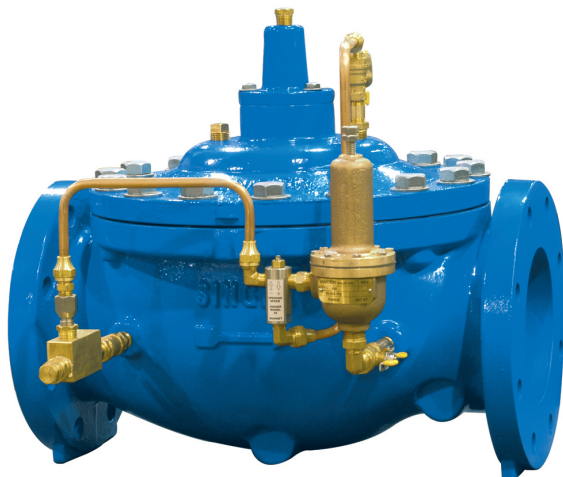


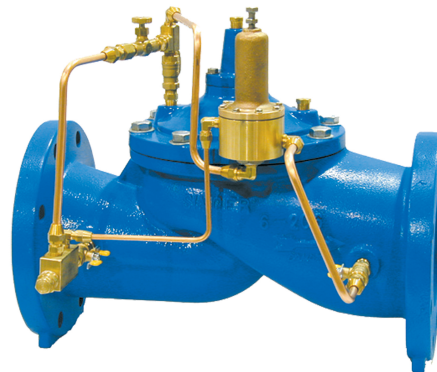
Karimás nyomáscsökkentő szelep

PN 10
PN 16

VÍZ



Ház 106 DN100 Kivitel



Ház 206 DN100 Kivitel

Termék leírása:

- A nyomás automatikus csökkentése és stabilizációja a szelep után meghatározott szinten, függetlenül a szelep előtti és utáni nyomástól
- Vezérlő rendszer fel van szerelve az ún. pilóta szeleppel és a nyomást ellenőrző manométerekkel
- Epoxi gyanta alapú korrózióálló réteg vastagsága min. 250 mikron az EN ISO 12944-5: szabvány szerint
- Ház és fedél gömbgrafitos öntvényből készült EN-GJS 400-15, EN 1563
- A membrán tekercselt szerkezete biztosítja az áramlás nagyon nagy stabilitását az alacsony nyomásoknál
- Fő hidraulikus vezérlő szelep a vezérlő rendszerrel működtetve
- Az orsó levehető fedősapkája csökkenti az orsó görbülési veszélyességét
- Orsó, záró elem korrózióálló acélból készítve
- Karima csatlakozás EN 1092-2 (DIN 2501) szerint, nyomásfokozat PN16, PN25, PN40
- Beépítési hossz a JAFAR s.a. katalógusa szerint
- Szelepek jelölése megegyezik érvényes szabványokkal EN 19, EN 1074

Felhasználási terület:

Ipari vízre, ivóvízre és más vegyileg semleges folyadékokra, a nyomás nagyságának kívánt beállításához, üzemi nyomás 4.0 MPa-ig hőmérséklete: +70°C-ig

Műszaki vizsgálatok:

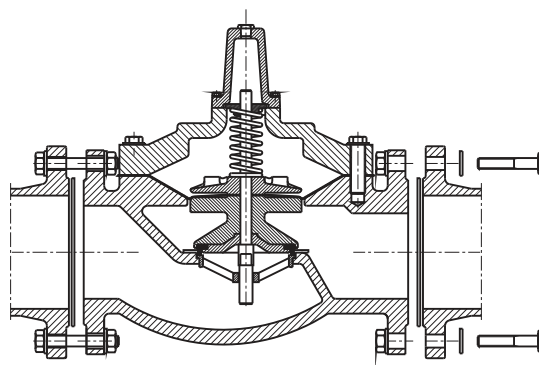
Nyomáspróba vízzel az EN 1074-1, EN 1074-3, EN 12266-1 szabványok szerint
Há Ülék: 0,5-től 1,1 x PN-ig
Ház: 1,5 PN

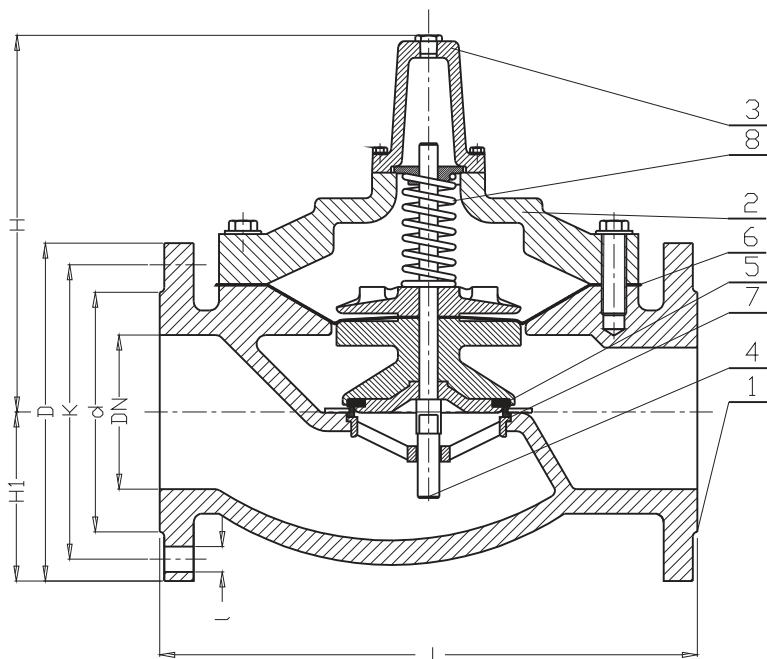
Kiviteli változatok:

RPS – A nyomást tartó szeleppel
Hidraulikus ütések csillapító szelep 1.4031 korrózióálló acélból

Beépítés:

Az alábbi séma szerint

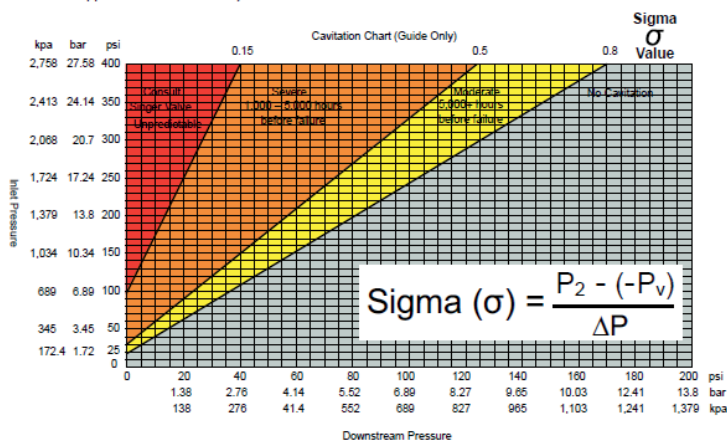
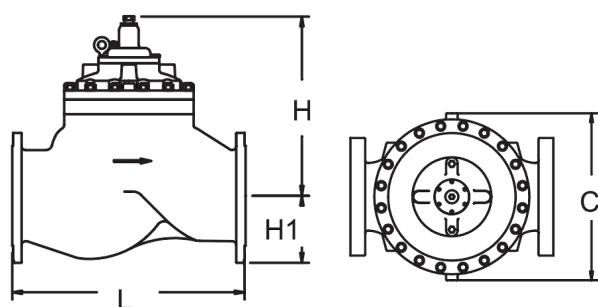




Sz.	Alkatrész	Anyag
1	Ház	Gömbgrafitos Öntvény EN-GJS-400-15 EN 1563
2	Fedél	Gömbgrafitos Öntvény EN-GJS-400-15 EN 1563
3	Orsó fedősapkája	Gömbgrafitos Öntvény EN-GJS-400-15 EN 1563
4	Orsó	Korrózióálló acél 1.4021 EN 10088-1
5	Záró elem	Korrózióálló acél 1.4021 EN 10088-1
6	Membrán	EPDM Gumi EN ISO 1629
7	Fészek gyűrűje	Korrózióálló acél 1.4301 EN 10088-1
8	Rugó	Korrózióálló acél 1.4301 EN 10088-1

DN	L			H1			H	D		K		d	C	I		Ház furat- menete	Fedő sapka csavar	Fedél furat- menet	Tömeg
	BSPT	PN10 PN16	PN25 PN40	BSPT	PN10 PN16	PN25 PN40		PN10 PN16	PN25 PN40	PN10 PN16	PN25 PN40			PN10 PN16	PN25 PN40				
[mm]																[col]			[kg]
15	89	-	-	31	-	-	78	95	95	65	65	46	76	4	4	1/4"	1/4"	-	5,0
20	89	-	-	31	-	-	78	105	105	75	75	56	76	4	4	1/4"	1/4"	-	5,0
25	171	-	-	64	-	-	111	115	115	85	85	65	124	4	4	3/8"	3/8"	3/8"	9,0
32	171	-	-	64	-	-	111	140	140	100	100	76	124	4	4	3/8"	3/8"	3/8"	9,0
40	171	229	229	64	83	83	111	150	150	110	110	84	156	4	4	3/8"	3/8"	3/8"	9,0
50	238	238	238	70	76	76	121	165	165	125	125	99	152	4	4	3/8"	3/8"	3/8"	18,0
65	279	279	279	86	89	89	191	185	185	145	145	118	208	4	8	3/8"	3/8"	3/8"	29,0
80	343	318	318	93	100	100	203	200	200	160	160	132	235	8	8	3/8"	3/8"	3/8"	45,0
100	-	381	397	-	117	129	232	220	235	180	190	156	276	8	8	3/8"	3/8"	3/8"	79,0
150	-	508	533	-	142	161	346	285	300	240	250	211	425	8	8	3/8"	3/8"	1/2"	181,0
200	-	645	670	-	200	200	455	340	360	295	310	266	409	12	12	1/2"	3/8"	1/2"	295,0
250	-	756	790	-	216	243	592	405	425	355	370	319	562	12	12	3/4"	3/4"	3/4"	480,0
300	-	864	864	-	241	241	679	460	485	410	430	370	660	12	16	3/4"	3/4"	3/4"	590,0
350	-	787	826	-	267	292	681	520	555	460	490	429	660	16	16	3/4"	3/4"	3/4"	635,0
400	-	1051	1105	-	298	324	798	580	620	525	550	480	813	16	16	3/4"	3/4"	3/4"	1043,0
500	-	1321	1362	-	367	400	902	715	730	650	660	609	889	20	20	3/4"	3/4"	3/4"	1565,0
600	-	1562	1607	-	435	499	1162	840	845	770	770	720	1262	20	20	3/4"	3/4"	3/4"	2268,0
900	-	1930	1981	-	597	648	1550	1125	1185	1050	1090	1001	1422	28	28	1"	1"	1"	6124,0

This chart applies to cold water only.



A folyamatos cégfejlesztés miatt a gyár fenntartja magának termék változtatási jogát