

Pillangó visszacsapó szelep

Karima közé építhető

PN 10
PN 16

VÍZ



Ábra: DN100

Termék jellemzői:

- Egyszerű és kompakt kialakítás - hosszú élettartam.
- Csendes és megbízható működés.
- Zárótányér, O-gyűrűs tömítéssel.
- A zárótányér visszatérítő rugója rozsdamentes acélból készül.
- Nem igényel karbantartást.
- A tengely rozsdamentes acélból készül.
- Beépítési hossz a katalógus szerint.
- A test szürke öntvényből készül az EN-GJL 250 és az EN 1561 szabvány szerint.
- Epoxigyanta alapú, korrózióálló réteg vastagsága min. 250 mikron az EN 14901 szabvány szerint.
- Termék az EN-1074-1 és az EN-1074-3 szabványoknak megfelel.
- Szelepek jelölése megfelel az érvényes szabványoknak: EN 19, EN 1074.

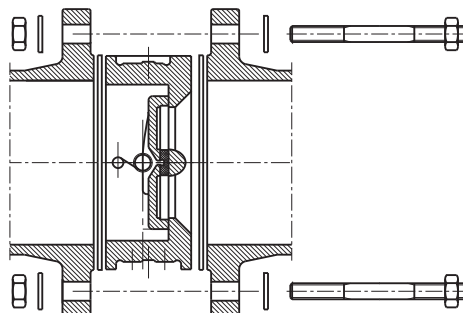
Felhasználási terület:

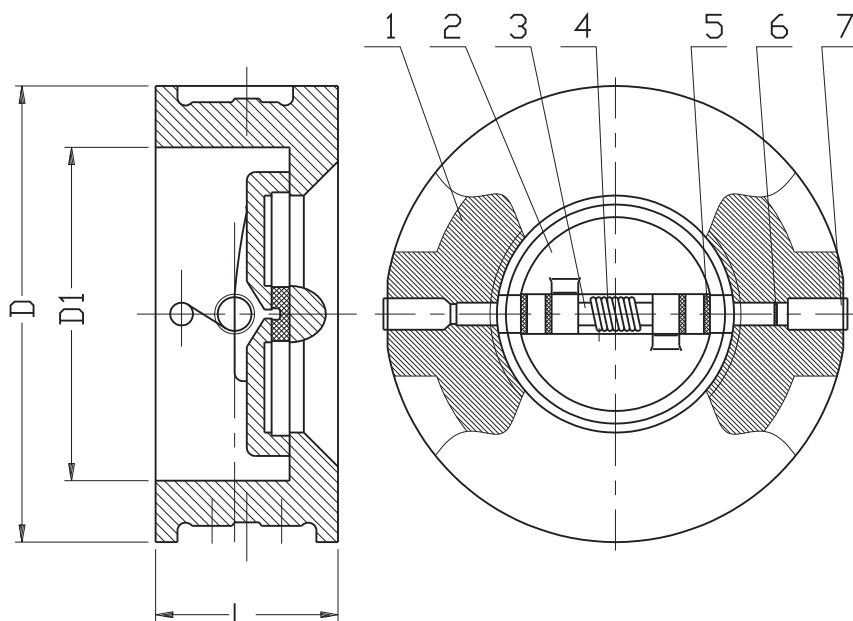
- Ivóvíz, és egyéb kémiai nem agresszív folyadékhalózatokon.
- Üzemi nyomás max.: 1,6 MPa.
- Üzemi hőmérséklet max.: +120°C.

Beépítés:

Műszaki vizsgálatok:

- Nyomáspróba vízzel az EN 1074-1, EN 1074-3 és az EN 12266-1 szerint.
- Ülék: 0,5-től 1,1 x PN-ig
- Ház: 1,5 x PN





DN	D	D1	L	Tömeg
[mm]				[kg]
50	102	66	54	1,8
65	121	78	54	2,4
80	134	90	57	3,2
100	172	115	64	4,8
125	194	141	70	7,3
150	220	170	76	10
200	277	210	95	14,2
250	337	273	108	23,6
300	407	324	143	37,5
350	447	356	184	62
400	511	406	191	74
450	546	457	203	100
500	602	508	213	155
600	715	600	222	215

Sz.	Alkatrész	Anyagminőség
1	Test	Szürkeöntvény EN-GJL-250 EN 1561
2	Zárótányér	Rozsdamentes acél 1.4401 EN 10088-1
3	Tengely	Rozsdamentes acél 1.4401 EN 10088-1
4	Rugó	Rozsdamentes acél 1.4301 EN 10088-1
5	Alátét	PTFE Gyártó katalógusa
6	O-gyűrű	Gumi EPDM EN-ISO 1629
7	Csavar	Rozsdamentes acél 1.4301 EN 10088-1