

**Csappantyús visszacsapó szelep**  
Karima közé építhető

PN 10  
PN 16

**SZENNYVÍZ**

**VÍZ**



Ábra: DN100

### Termék jellemzői:

- O-gyűrűs tömítés a csappantyúban.
- A csappantyúbiztosító rugó korrózióálló acélból készül.
- Karbantartásmentes.
- A szár 1.4305 EN-10088-1 szabvány szerint készül.
- Beépítési hossz a JAFAR S.A. katalógusa szerint.
- A ház és a csappantyú korrózióálló acélból 1.4301 vagy 1.0037/Zn.
- Termék az EN-1074-1 és EN-1074-3 szabvánnyal megegyezik.

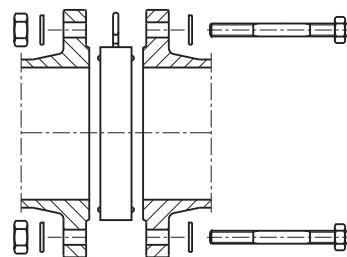
### Felhasználási terület

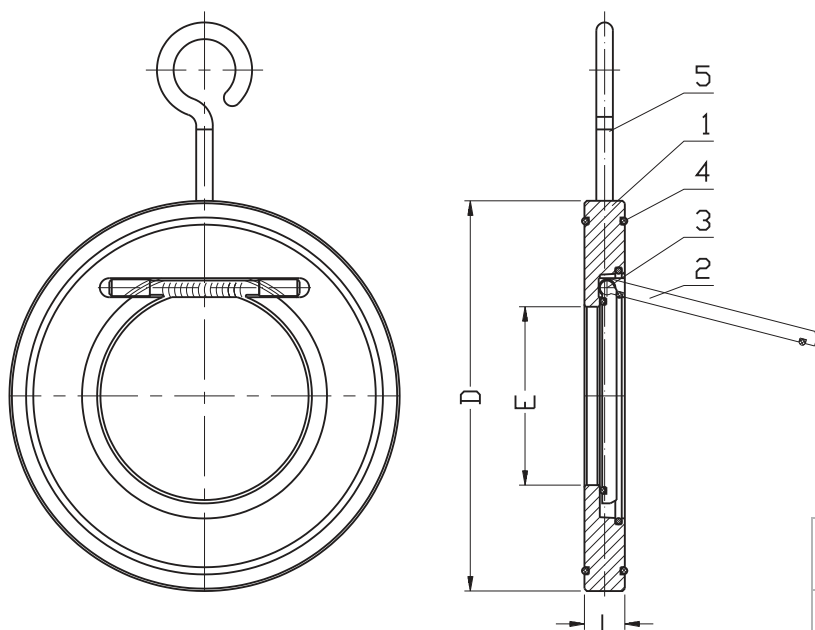
- Vízre, szennyvízre, tartályokra és más vegyileg semleges folyadékokra.
- Üzemi nyomás max.: 1.6 MPa.
- Üzemi hőmérséklet max.: + 150°C.

### Műszaki vizsgálatok:

- Nyomáspróba vízzel az EN 1074-1, EN 1074-3 és az EN 12266-1 szerint.
- Ülék: 0,5-től 1,1 x PN-ig
- Ház: 1,5 x PN

### Beépítés:





Sz.	Alkatrész	Anyagminőség
1	Ház	Szénacél ST37-2 1.0037Zn EN 10025-2
2	Csappantyú	Acél 1.0037Zn EN 10025-2 Acél 1.4310 EN 10088-1
3	(*) Biztosító rugó	50S2JR/Zn PN-74/H-84032 Acél 1.4310 EN 10088-1
4	Tömítés	Gumi Viton EN ISO 1629
5	Füles csavar	Acél 1.4310 EN 10088-1

DN	D	E	L	Tömeg
[mm]				[kg]
40	94	21	15	0,5
50	109	30	15	0,8
65	129	41	15	1,3
80	144	50	17	1,5
100	164	75	17	2,3
125	195	96	18	3,0
150	221	96	18	4,5
200	276	155	28,5	9,3
250	330	200	33,5	15,0
300	384	240	38	24,0