

## Golyós visszacsapó szelep

Karimás csatlakozással

PN 10  
PN 16

**SZENNYVÍZ**

**VÍZ**



Ábra: 6516 DN100



Ábra: 6516 DN500

### Termék jellemzői:

- Egyszerű karbantartás: belső része könnyen hozzáférhető. (Zárógolyó)
- Egyenes és teljes átfolyás.
- Tömör és egyszerű kialakítás - hosszú élettartamú.
- Karima csatlakozás EN 1092-2 (DIN 2501) szabvány szerint; nyomásfokozat: PN10, PN16.
- Beépítési hossz - 48. sorozat az EN 558-A1 (DIN 3202) szabvány szerint.
- A ház és a fedél gömbgrafitos öntvényből készül, EN-GJS 400-15, EN 1563 (DIN 1693).
- NBR/EPDM gumival vulkanizált golyó - a golyó lehet alumínium ötvözetből vagy öntöttvasból.
- A fedél tömítése O-gyűrűs - NBR, EPDM.
- A szelep szivattyúrendszerekben alkalmazható, az átfolyást gátló elem - a víznél nagyobb sűrűségű golyó. (un. elmerülő golyó)
- Epoxigyanta alapú korrózióálló réteg vastagsága min. 250 mikron az EN 14901 szabvány szerint.
- A fedelet a házzal összekötő csavarok horganyzottak vagy korrózióálló acélból készültek, süllyesztettek és viasszal vagy műanyag sapkával védettek.
- Termék az EN -12050-1, EN-1074-1 és az EN-1074-3 szabvánnyal megegyezik.
- 6516 szelep szerkezetileg és technikailag alkalmas a szivattyúrendszerekhez.
- 6526 szelep szerkezetileg és technikailag alkalmas a gravitációs rendszerekhez.
- Szelepek jelölése megegyezik az érvényes szabványokkal EN 19 és EN 1074.

### Felhasználási terület:

- Szennyvízre- és ipari vízre, csapadékvízre, valamint más vegyileg semleges folyadékokra.
- Üzemi nyomás max.: 1.6 MPa.
- Üzemi hőmérséklet max.: +70°C.

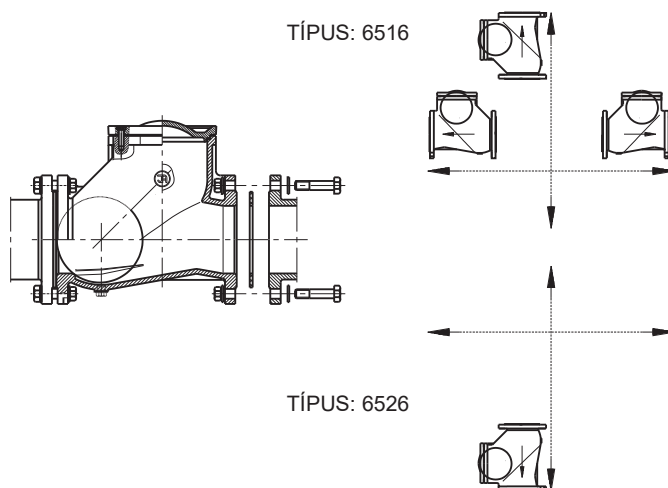
### Műszaki vizsgálatok:

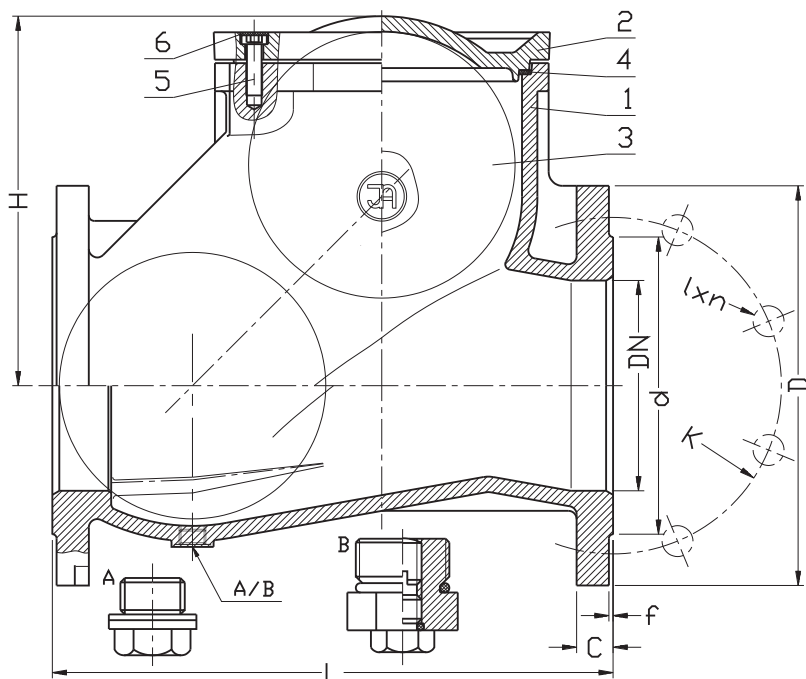
- Nyomáspróba vízzel az EN 1074-1, EN 1074-3 és az EN 12266-1 szerint.
- Ülék: 0,5-től 1,1 x PN-ig
- Ház: 1,5 x PN

### Különböző kivitelek:

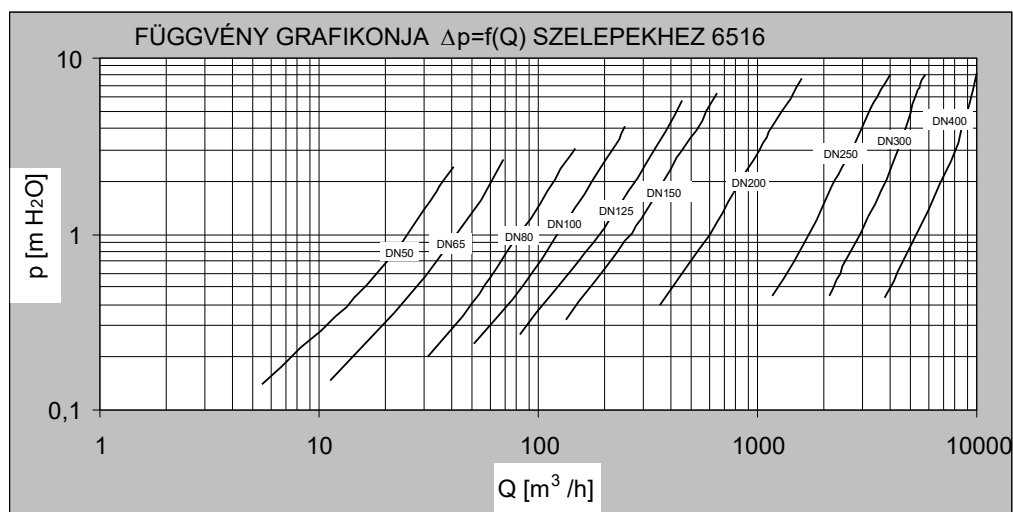
- A fedél és a ház összekötőcsavarok saválló acélból készülnek – ajánlatosak: agresszív környezethez.
- (A) Tisztítóval.
- (B) Tisztító-légtelenítő készlettel.

### Beépítés:





Sz.	Alkatrész	Anyagminőség
1	Ház	Gömbgrafitos öntvény EN-GJS-400-15 EN 1563
2	Fedél	Gömbgrafitos öntvény EN-GJS-400-15 EN 1563
3	Golyó	Gömbgrafitos öntvény EN-GJS-400-15 EN 1563 Alumínium AISI EN 1706 Gumi NBR, EPDM ISO 1629
4	Tömítés	Gumi NBR, EPDM ISO 1629
5	Csavar	Acél Fe/Zn5 Korrózióálló acél EN ISO 4762
6	Csavarköntés	Paraffin



DN	PN	L Sorozat 48	H	d	D	K	I	C	f	n	Tömeg	Tömeg
[mm]	[bar]				[mm]					-	6516 [kg]	6526 [kg]
50	16	200	113	102	165	125	19	19	3	4	8	8
65	16	240	126	122	185	145	19	19	3	4	13	12
80	16	260	162	138	200	160	19	19	3	8	17	17
100	16	300	194	158	220	180	19	19	3	8	24	22
125	16	350	214	188	250	210	19	19	3	8	34	33
150	16	400	260	212	285	240	23	19	3	8	52	48
200	16	500	320	268	340	295	23	20	3	12	83	74
250	16	600	365	319	405	355	28	22	3	12	136	106
300	16	700	427	370	460	410	28	25	4	12	229	203
350*	10	800	427	429	520	460	23	27	4	16	260	237
400	10	900	537	480	580	515	28	28	4	16	395	-
500	10	1100	650	582	670	620	28	32	4	20	560	-

\*Szűkített átfolyású

A folyamatos műszaki fejlesztések miatt a gyártó fenntartja a termék változtatásának jogát.