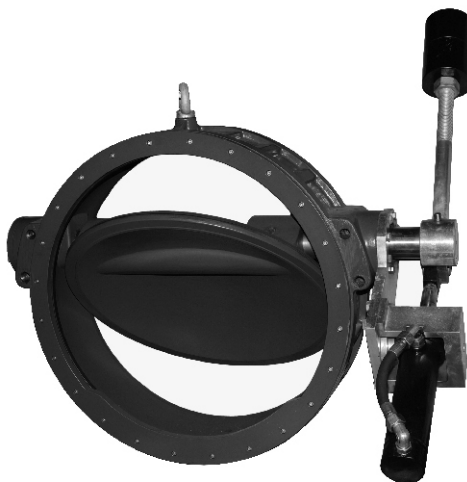


Visszacsapó pillangószelep › Hidraulikus lengéscsillapítóval Karima közé építhető

PN 10
PN 16

VÍZ



Ábra: DN600

Termék jellemzői:

- Excentrikus zárótárcsa gömbgrafitos öntvényből készül EN-GJS 400-15.
- Vízszintes vagy függőleges vezetékekbe is beépíthető. (A hűtőközeg beáramlása alulról, vagy felülről)
- A házba beépített tömítések kicserélhetőek a tárcsa leszerelése nélkül - acél gyűrű + EPDM, NBR vagy FKM.
- A tengely plusz tömítése NBR és EPDM vagy FKM O-gyűrűkkel.
- A ház gömbgrafitos öntvényből készül EN-GJS 400-15.
- Lehetséges kivitelek: I - vízszintes csővezetékbe, II - függőleges csővezetékbe: áramlás alulról, III - függőleges csővezetékbe: áramlás felülről.
- A vezérlőkar elhelyezése: P - jobb oldalon, L - bal oldalon.
- Epoxigyanta alapú korrózióálló réteg vastagsága min. 250 mikron, vagy polivinil bevonat 100 mikron az EN 14901 szabvány szerint.
- Siklócsapágó: bronz, sárgaréz vagy PTFE, EN ISO 12944-5
- Karima csatlakozás az EN 1092-2 (DIN 2501) szabvány szerint; nyomásfokozat: PN10, PN16.
- Beépítési hossz a JAFAR S.A. dokumentáció szerint.
- Termék megfelel az EN 1074-1, EN 1074-3 szabványnak.
- Pillangószelep jelölése megfelel az EN 19 és az EN 1074 szabványoknak.

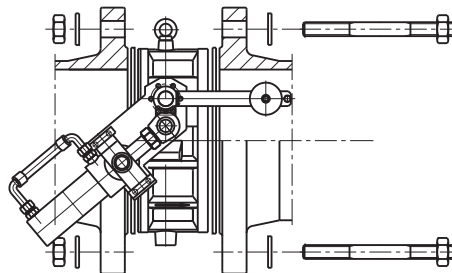
Felhasználási terület:

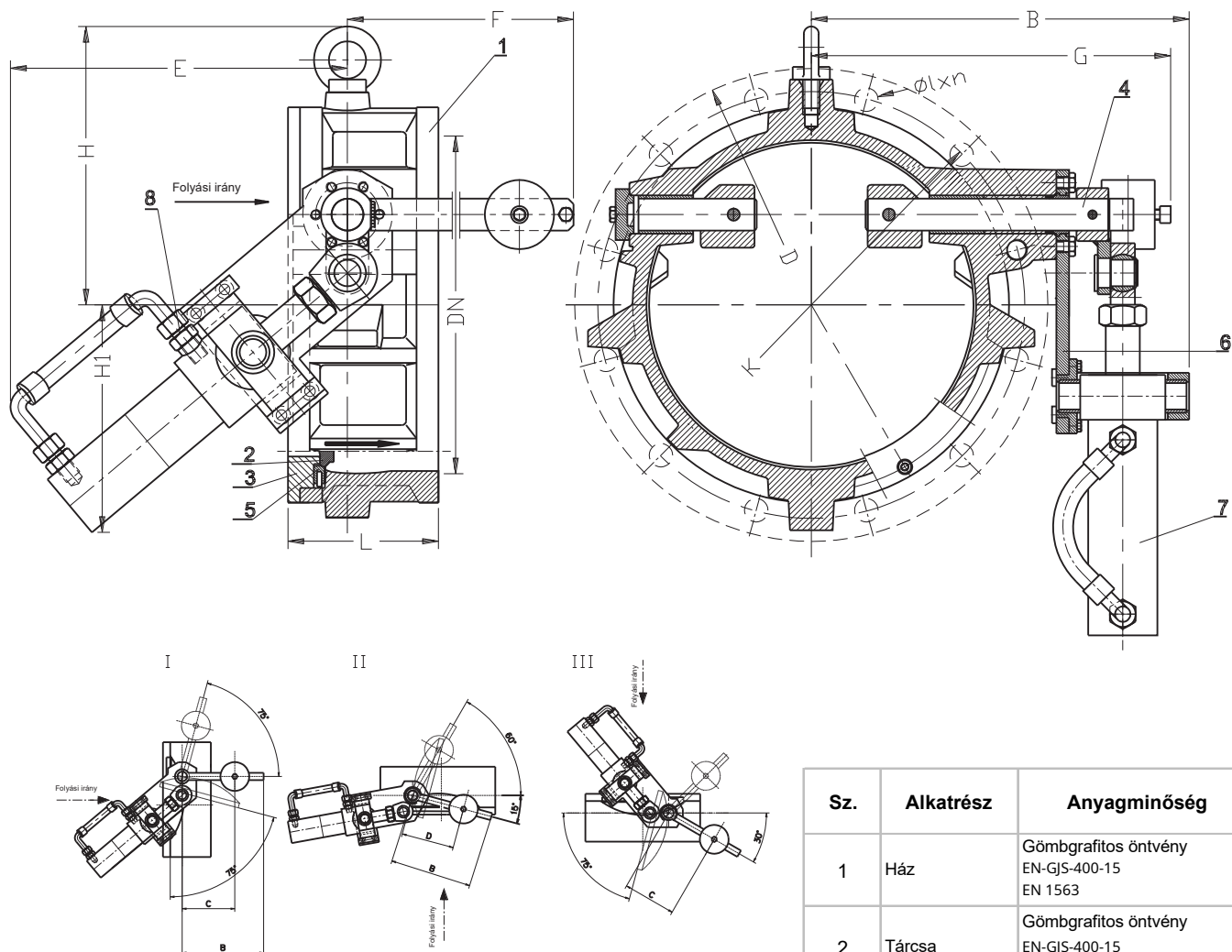
- Vízhalózatokra és tartályokra, ipari vízre, valamint más semleges közegekre.
- Üzemi nyomás max.: 1,6 MPa.
- Üzemi hőmérséklet max.: +70°C.

Műszaki vizsgálatok:

- Nyomáspróba vízzel az EN 1074-1, EN 1074-3 és az EN 12266-1 szerint.
- Ülék: 1,1 x PN
- Ház: 1,5 x PN

Beépítés:





| Sz. | Alkatrész | Anyagminőség |
|-----|-----------------------------|--|
| 1 | Ház | Gömbgrafitos öntvény EN-GJS-400-15 EN 1563 |
| 2 | Tárcsa | Gömbgrafitos öntvény EN-GJS-400-15 EN 1563 |
| 3 | Gyűrű | Gömbgrafitos öntvény EN-GJS-400-15 EN 1563 |
| 4 | Tengely | Korrózióálló acél 1.4021 EN 10088-1 |
| 5 | Tömítőgyűrű | Gumi NBR, EPDM, FKM EN-ISO 1629 |
| 6 | Lengéscsillapító tartólapja | 1.0037 Acél EN 10025 |
| 7 | Lengéscsillapító főtája | Gyártó katalógusa szerint |

| DN | PN | L | H1 | B | E | H | F | G | D | K | H1 | I x n PN16 (PN10) | Tömeg |
|------|---------|------|-----|-----|-----|-----|-----|-----|------|-----|-----|----------------------|-------|
| [mm] | [bar] | [mm] | | | | | | | | | | [mm] | [kg] |
| 300 | 10 / 16 | 160 | 214 | 370 | 312 | 276 | 300 | 338 | 460 | 410 | 214 | 28(23)x12 | 86 |
| 350 | 10 / 16 | 180 | 226 | 400 | 320 | 306 | 350 | 367 | 520 | 470 | 430 | 28x(23)x16 | 97 |
| 400 | 10 / 16 | 200 | 283 | 430 | 350 | 346 | 400 | 390 | 580 | 525 | 482 | 31(28)x16 | 135 |
| 500 | 10 / 16 | 240 | 313 | 538 | 430 | 404 | 500 | 475 | 715 | 650 | 610 | 34(28)x20 | 180 |
| 600 | 10 / 16 | 260 | 367 | 600 | 457 | 458 | 600 | 563 | 840 | 770 | 720 | 37(31)x20 | 280 |
| 800 | 10 / 16 | 241 | 477 | 740 | 539 | 530 | 900 | 725 | 1025 | 950 | 324 | 41(34)x24 | 535 |

A folyamatos műszaki fejlesztések miatt a gyártó fenntartja a termék változtatásának jogát.