

Pillangószelep › Pneumatikus hajtóművel
Wafer, centrikus, karima közé építhető

PN 10
PN 16

VÍZ



Ábra: DN100

Termék jellemzői:

- Centrikusan elhelyezett tárcsa rozsdamentes acélból, vagy nikkelezett gömagrafitos öntöttvasból készül. (1.4401)
- Kivehető EPDM/NBR elastomer betét, axiális eltolódás ellen rögzítve.
- A tárcsával egybeépített tömör, bordázott tengely a ház alsó részén található – un. vak furatba illeszkedik, rozsdamentes acélból készült 1.4021 PN-EN 10088-1.
- Három helyen megtámasztott csúszócsapágó.
- Speciálisan formázott alakú, laza tömítés a tengely és zárótest találkozásánál.
- Kiegészítő tengelytömítés EPDM/NBR, O-gyűrűk.
- DN350-es méretig osztott csatlakozással, DN400-as mérettől csapos csatlakozással felszerelt.
- A test gömagrafitos öntöttvasból készül EN-GJS 400-15.
- Hajtómű csatlakozás az ISO 5211 szabvány szerint. (Csatlakozó karima)
- Korrozóvédelem epoxigyanta bevonattal a EN 14901 szabvány szerint.
- Karima csatlakozás az EN 1092-2 (DIN 2501) szabvány szerint; nyomásfokozat: PN10, PN16.
- Beépítési hossz - 20. sorozat EN 558-A1 (DIN 3202) szabvány szerint.
- A termék megfelel a EN 1074-1, EN 1074-2 és a EN 593 szabványoknak.
- Pillangószelep jelölése megfelel az EN 19 és az EN 1074 szabványoknak.

Felhasználási terület:

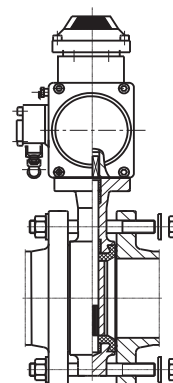
- Vízvezetésekre és tartályokra, ipari vízre, valamint más semleges közegekre.
- Üzemi nyomás max.: 1,6 MPa.
- Üzemi hőmérséklet max.: +70°C.

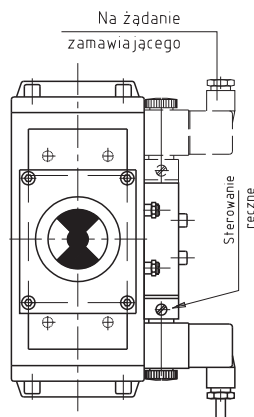
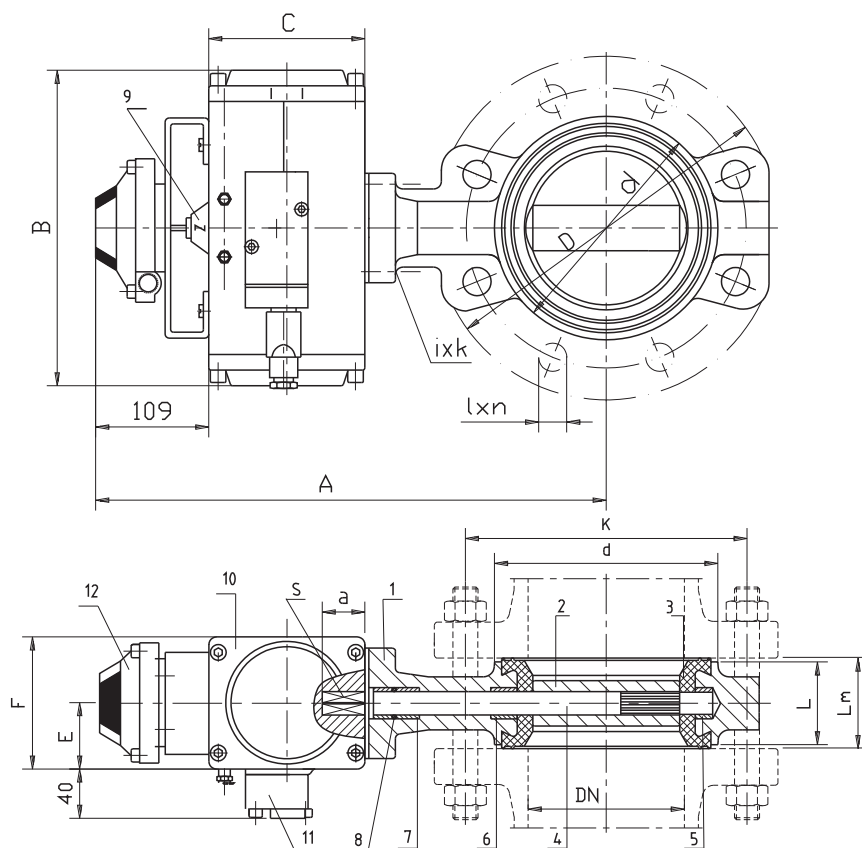
Beépítés:

- DN50-es mérettől DN200-as méretig kézikarral, fölötte fokozóművel ellátott

Műszaki vizsgálatok:

- Nyomáspróba vízzel az EN 1074-1, EN 1074-3 és az EN 12266-1 szerint.
- Ülék: 1,1 x PN
- Ház: 1,5 x PN





Sz.	Alkatrész	Anyagminőség
1	Test	Gömbgrafitos öntvény EN-GJS-400-15, PN-EN 1563
2	Zárótányér	Gömbgrafitos öntvény EN-GJS-400-15, PN-EN 1563 Acél 1.4401 EN 10088-1
3	Mandzsetta	Gumi NBR, EPDM EN ISO 1629
4	Tengely	Acél 1.4021 EN 10088-1
5, 6, 7	Persely	Sárgaréz CW617N EN 12165, PTFE
8	O-gyűrű	Gumi NBR, EPDM EN ISO 1629
9	Pozíció helyzetjelző	Gyártó katalógusa
10	Pneumatikus hajtómű	Gyártó katalógusa
11	Mágnesszelep	Gyártó katalógusa
12	Munkahenger	Gyártó katalógusa

DN	PN	L	Lm	A	B	d	D		K		I		C	ISO 5211	i x k	z	S	a	E	F
							PN10	PN16	PN10	PN16	PN10	PN16								
[mm]	[bar]	[mm]										[mm]	-	[mm]				[mm]		
50	10 / 16	43	46	280	147	92	165		125		19		74	F05	4x7	50	11	28	42	72
65	10 / 16	46	49	318	168	106	185		145		19		88	F05	4x7	50	11	28	47	83
80	10 / 16	46	49	349	184	114	200		160		19		100	F05	4x7	50	11	30	53	95
100	10 / 16	52	55	370	204	143	220		180		19		109	F07	4x9	70	14	30	57	103
125	10 / 16	56	59	430	262	170	250		210		19		120	F07	4x9	70	14	30	59	109
150	10 / 16	56	59	440	268	203	285		240		23		135	F07	4x9	70	17	30	64	122
200	10 / 16	60	63	490	301	252	340		295		23		155	F10	4x12	102	17	30	75	142
250	10 / 16	68	72	542	390	306	395	405	350	355	23	28	172	F10	4x12	102	22	40	77	152
300	10 / 16	78	82	595	390	364	445	460	400	410	23	28	172	F10	4x12	102	22	45	77	152
350	10 / 16	78	82	620	458	431	505	520	460	470	23	28	197	F10	4x12	102	22	45	87	174
400	10 / 16	102	106	735	532	480	565	580	515	525	28	31	255	F14	4x18	140	27	60	113	226
500	10 / 16	127	131	830	602	590	670	715	620	650	28	34	292	F14	4x18	140	36	65	130	260

A folyamatos műszaki fejlesztések miatt a gyártó fenntartja a termék változtatásának jogát.