

Pillangószelep › Wafer

Centrikus, karima közé építhető

PN 10
PN 16

VÍZ



Ábra: DN80 kézikarral



Ábra: DN250 fokozóművel

Termék jellemzői:

- Centrikusan elhelyezett tárcsa rozsdamentes acélból, vagy nikkelezett gömbgrafitos öntöttvasból készül. (1.4401)
- Kivehető EPDM/NBR elastomer betét, axiális eltolódás ellen rögzítve.
- A tárcsával egybeépített tömör, bordázott tengely a ház alsó részén található – un. vak furatba illeszkedik, rozsdamentes acélból készült 1.4021 PN-EN 10088-1.
- Három helyen megtámasztott csúszócsapágy.
- Speciálisan formázott alakú, laza tömítés, a tengely és zárótest találkozásánál.
- Kiegészítő tengelytömítés EPDM/NBR, O-gyűrűk.
- A test gömbgrafitos öntöttvasból készül EN-GJS 400-15.
- DN200-as mérettől fokozóművel, alatta kézikarral ellátott.
- DN350-ig osztott csatlakozás, DN400-tól csapos csatlakozással.
- Hajtómű csatlakozás az ISO 5211 szabvány szerint. (Csatlakozó karima)
- Korrozóvédelem epoxigyanta bevonattal a PN-EN 14901 szabvány szerint.
- Karima csatlakozás az EN 1092-2 (DIN 2501) szabvány szerint; nyomásfokozat: PN10, PN16.
- Beépítési hossz - 20. sorozat EN 558-A1, (DIN 3202) szabvány szerint.
- A termék megfelel a PN-EN 1074-1, PN-EN 1074-2 és a PN-EN 593 szabványoknak.
- Pillangószelep jelölése megfelel az EN 19 és az EN 1074 szabványoknak.

Felhasználási terület:

- Vízvezetésekre, tartályokra, ipari vízre, valamint más semleges közegekre.
- Üzemi nyomás max.: 1,6 MPa.
- Üzemi hőmérséklet max.: +70°C.

Különböző kivitelek:

- DN 200-as méretig kézikarral, fölötte fokozóművel ellátott.
- Pneumatikus hajtóművel.
- Elektromos hajtóművel.

Műszaki vizsgálatok:

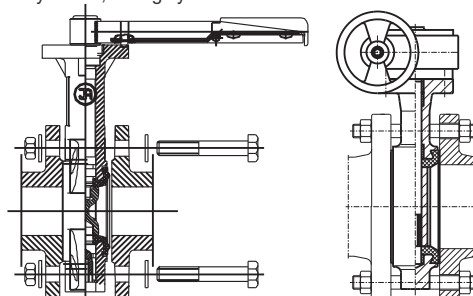
- Nyomáspróba vízzel az EN 1074-1, EN 1074-3 és az EN 12266-1 szerint.
- Ülék: 1,1 x PN
- Ház: 1,5 x PN
- Működtető nyomaték tesztelve.

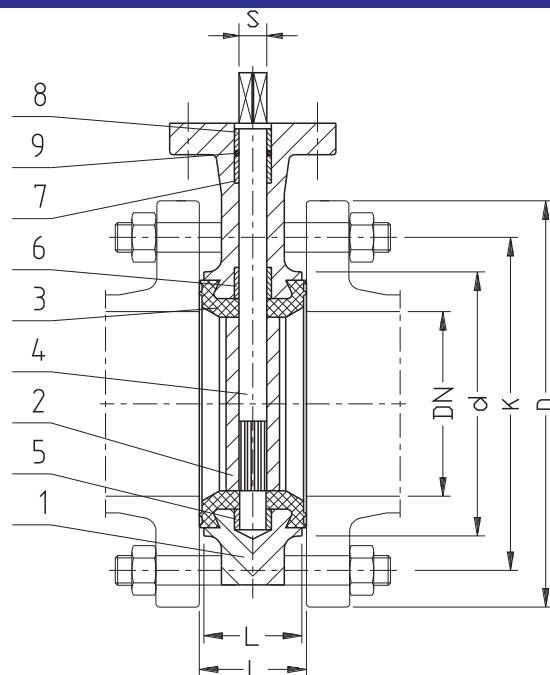
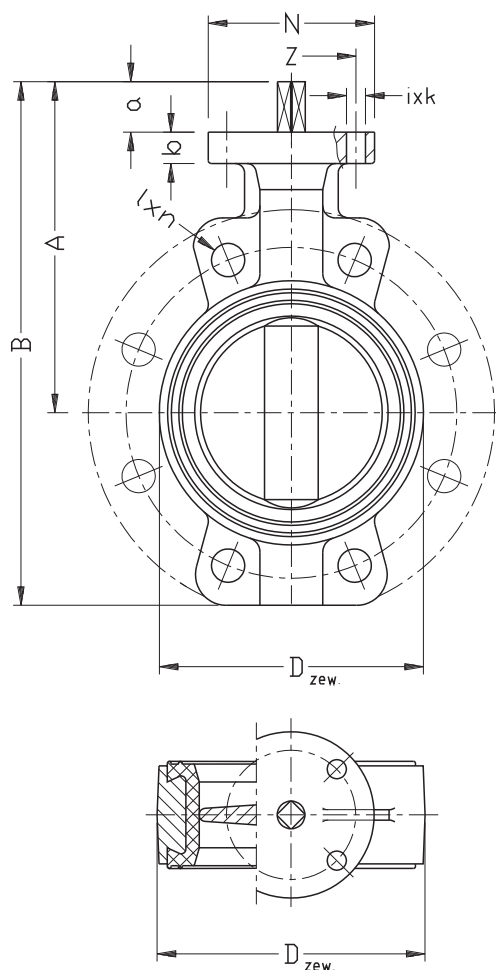
Kiegészítők:

- Szárhosszabbító - lásd: 9010, 9011
- Állvány kézikerekhez helyzetjelzővel - lásd: 9113
- Állvány hajtóműre - lásd: 9114
- Csapszeletrény - lásd: 9501

Beépítés:

- DN250-es méretig bármilyen helyzetben, >DN250-es méret felett a hajtás oldalsó helyzetben, a tengely vízszintesen.





Sz.	Alkatrész	Anyagminőség
1	Test	Gömbgrafitos öntvény EN-GJS-400-15 EN 1563
2	Zárótányér	Acél 1.4401 (*) EN10088-1 Gömbgrafitos öntvény EN-GJS-400-15 EN 1563
3	Mandzsetta	Gumi NBR, EPDM EN ISO 1629
4	Tengely	Acél 1.4021 EN 10088-1
5, 6 7, 8	Persely	Sárgaréz CW617N EN 12165 PTFE (*)
9	O-gyűrű	Gumi NBR(*), EPDM EN ISO 1629

DN	PN			L	Lm	A	B	d	D		K		I		n		ISO 5211	i x k	N	z	S	a	Tömeg
	10	16	10 / 16						PN10	PN16	PN10	PN16	PN10	PN16	PN10	PN16							
[mm]	[bar]			[mm]											[szt]	-	[mm]					[kg]	
40	–	–	v	33	36	121	176	76	150		110		19	4	F05	4x7	65	50	11	28	3		
50	–	–	v	43	45	137	222	92	165		125		19	4	F05	4x7	65	50	11	28	4		
65	–	–	v	46	49	150	235	106	185		145		19	4	F05	4x7	65	50	11	28	5		
80	–	–	v	46	49	160	245	114	200		160		19	8	F05	4x7	65	50	11	30	7		
100	–	–	v	52	55	182	280	143	220		180		19	8	F07	4x9	90	70	14	30	8		
125	–	–	v	56	59	207	328	170	250		210		19	8	F07	4x9	90	70	14	30	8		
150	–	–	v	56	59	223	357	203	285		240		23	8	F07	4x9	90	70	17	30	13		
200	–	–	v	60	63	255	418	252	340		295		23	12	F10	4x12	125	102	17	30	20		
250	–	–	v	68	72	314	510	306	395	405	350	355	23	28	12	F10	4x12	125	102	22	40	29	
300	–	–	v	78	82	342	564	364	445	460	400	410	23	28	12	F10	4x12	125	102	22	45	40	
350	–	–	v	78	82	365	640	431	505	520	460	470	23	28	16	F10	4x12	125	102	22	45	47	
400	–	–	v	102	106	410	725	480	565	580	515	525	28	31	16	F14	4x18	175	140	27	60	98	
450	–	–	v	114	118	451	775	525	615	640	565	585	28	31	20	F14	4x18	175	140	27	60	127	
500	–	–	v	127	131	490	866	590	670	715	620	650	28	34	20	F14	4x18	175	140	36	65	185	
600	–	–	v	154	158	565	1031	688	780	840	725	770	31	37	20	F16	4x22	210	165	36	66	275	
700	v	v	–	165	169	610	1120	800	895	910	840		31	37	24	F25	8x18	300	254	46	66	394	
800	v	v	–	190	195	738	1314	900	1015	1025	950		34	41	24	F25	8x18	300	254	46	66	506	
900	v	v	–	203	208	838	1475	1000	1115	1125	1050		34	41	28	F25	8x18	300	254	55	118	756	
1000	v	v	–	216	223	942	1643	1120	1230	1255	1160	1170	37	44	28	F25	8x18	300	254	55	142	804	
1200	v	v	–	254	263	1090	1934	1300	1455	1485	1380	1390	41	50	32	F30	8x22	350	298	-	150	1251	

A folyamatos műszaki fejlesztések miatt a gyártó fenntartja a termék változtatásának jogát.