

## Pillangószelep › Centrikus Karimás csatlakozással

PN 10  
PN 16

VÍZ



Ábra: DN250



Ábra: DN150

### Termék jellemzői:

- Centrikus zárótányér 1.4301 rozsdamentes acélból, vagy gömbgrafitos öntöttvasból.
- EPDM, cserélhető tömítés, axiális elmozdulás ellen védve.
- Rozsdamentes acél, (1.4021) tömör tengely, amelynek alsó oldala a test vak furatában rögzül.
- Három helyen megtámasztott csúszócsapágó.
- Speciálisan formázott alakú, laza tömítés, a tengely és zárótest találkozásánál.
- Kiegészítő tengelytömítés EPDM, O-gyűrűk.
- A test gömbgrafitos öntöttvasból készül EN-GJS 400-15.
- DN 200-as méretig kézikarral, fölötte fokozóművel ellátott.
- A zárótárcsa és az alsó tengely külön alkatrész.
- A hajtómű csatlakozás az ISO 5211 szabvány szerint. (Csatlakozó karima)
- Korrozóvédelem epoxigyanta bevonattal a PN-EN 14901 szabvány szerint.
- Karima csatlakozás az EN 1092-2 (DIN 2501) szabvány szerint; nyomásfokozat: PN10, PN16.
- Beépítési hossz - 20. sorozat az EN 558-A1, (DIN 3202) szabvány szerint.
- A termék megfelel a PN-EN 1074-1, PN-EN 1074-2 és PN-EN 593 szabványoknak.
- Pillangószelep jelölése megfelel az EN 19 és az EN 1074 szabványoknak.

### Felhasználási terület:

- Vízhalózatokra és tartályokra, ipari vízre, valamint más semleges közegekre.
- Üzemi nyomás max.: 1.6 MPa.
- Üzemi hőmérséklet max.: +70°C.

### Különböző kivitelek:

- DN 200-as méretig kézikarral, fölötte fokozóművel ellátott.
- Pneumatikus hajtóművel.
- Elektromos hajtóművel.

### Műszaki vizsgálatok:

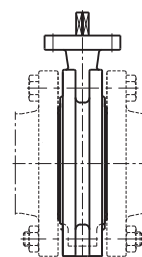
- Nyomáspróba vízzel az EN 1074-1, EN 1074-2 és az EN 12266-1 szerint.
- Ülék: 1,1 x PN
- Ház: 1,5 x PN
- Működtető nyomaték tesztelve.

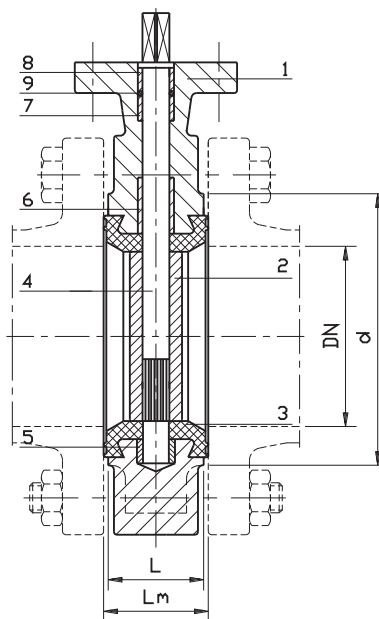
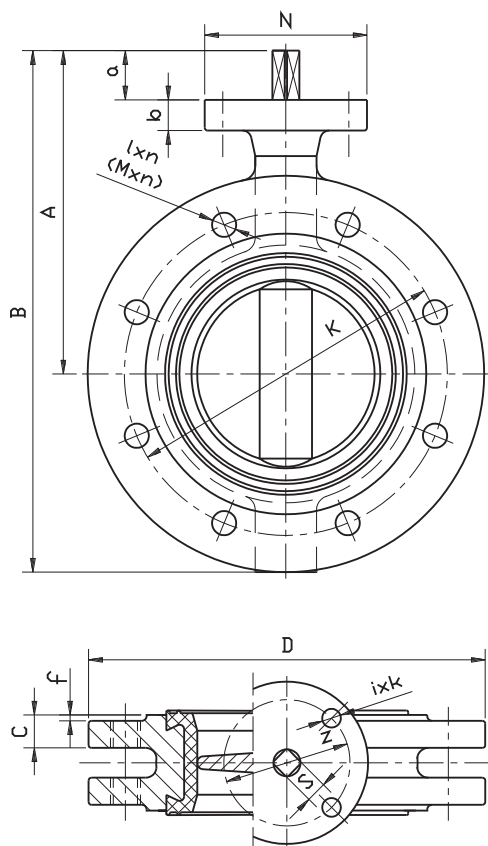
### Kiegészítők:

- Szárhosszabbító - lásd: 9010, 9011
- Állvány kézikerekhez helyzetjelzővel - lásd: 9113
- Állvány hajtóműre - lásd: 9114
- Csapszelekrény - lásd: 9501

### Beépítés:

- DN250-as méretig bármilyen helyzetben, >DN250-es felett - a hajtás oldalsó helyzetben, a tengely vízszintesen.





Sz.	Alkatrész	Anyagminőség
1	Test	Gömbgrafitos öntvény EN-GJS-400-15, EN1563
2	Zárótárcsa	Gömbgrafitos öntvény EN-GJS-400-15, EN1563 Acél 1.4301 EN10088-1
3	Mandzsetta	Gumi EPDM EN ISO 1629
4	Tengely	Acél 1.4021, 1.4057 EN 10088-1
5, 6 7, 8	Persely	Sárgaréz CW617N, EN 12165 PTFE
9	O-gyűrű	Gumi EPDM EN ISO 1629

DN	PN	L	Lm	C	f	A	B	d	D		K		I (M)		n		i	k	N	z	S	a	Tömeg
									PN10	PN16	PN10	PN16	PN10	PN16	PN10	PN16							
[mm]	[bar]	[mm]												[szt]		[mm]						[kg]	
150	10 (16*)	56	59	18	2	223	368	203	285		240		23 (M20)		8		4	9	90	70	17	30	16,5
200	10 (16*)	60	63	19	2	255	430	252	340		295		23 (M20)		8	12	4	9	90	70	17	30	25,0
250	10 (16*)	68	72	20	2	314	521	306	395	405	350	355	23 (M20)	28 (M24)	12	12	4	12	125	102	22	40	40,0
300	10 (16*)	78	82	22	3	342	577	364	445	460	400	410	23 (M20)	28 (M24)	12	12	4	12	125	102	22	45	57,0
350	10 (16*)	78	82	24	3	365	635	431	505	520	460	470	23 (M20)	28 (M24)	16	16	4	12	125	102	22	45	73,0
400	10 (16*)	102	106	26	4	410	720	480	565	580	515	525	28 (M24)	31 (M27)	16	16	4	14	175	140	27	60	110,0
500	10 (16*)	127	131	30	4	490	860	590	670	715	620	650	28 (M24)	34 (M30)	20	20	4	14	175	140	36	65	199,0
600	10 (16*)	154	158	34	5	565	1015	688	780	840	725	770	31 (M27)	37 (M33)	20	20	4	22	210	165	36	65	295,0
700	10 (16*)	165	169	34	5	610	1110	800	910	910	840	840	31 (M27)	37 (M33)	24	24	8	22	300	254	46	70	341,0
800	10 (16*)	190	196	44	5	620	1245	905	1015	1025	950	950	34(M30)	41(M36)	24	24	8	22	300	254	55	80	-
900	10 (16*)	203	209	46	5	720	1357	1005	1115	1125	1050	1050	34(M30)	41(M36)	28	28	8	22	300	254	55	118	-
1000	10 (16*)	216	223	50	5	800	1501	1010	1230	1255	1160	1170	37(M33)	44(M39)	28	28	8	22	300	254	55	142	-
1200	10 (16*)	254	263	56	5	940	1784	1330	1455	1455	1380	1390	41(M36)	50(M45)	32	32	8	22	350	298	65	160	-

\* - PN16 nyomásfokozatú karima furatolás külön kérésre lehetséges.

A folyamatos műszaki fejlesztések miatt a gyártó fenntartja a termék változtatásának jogát.