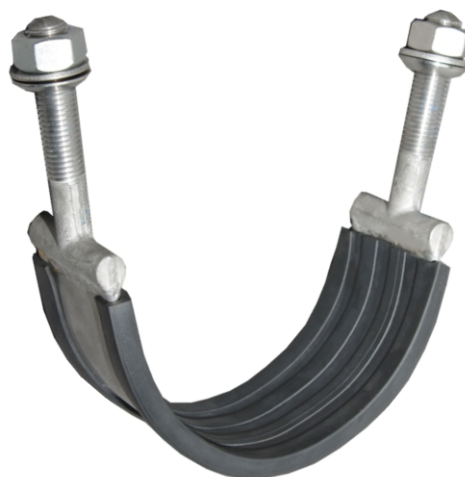


**Szerelőbilincs**  
Vízvezetékekhez

PN16

VÍZ



Ábra: DN100-as vezetékekhez

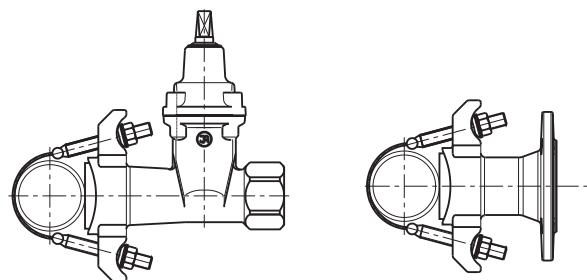
**Termék jellemzői:**

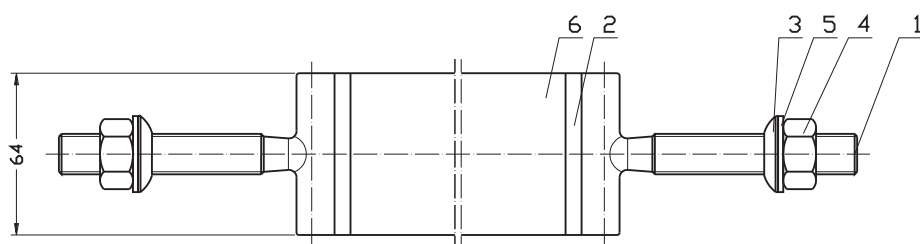
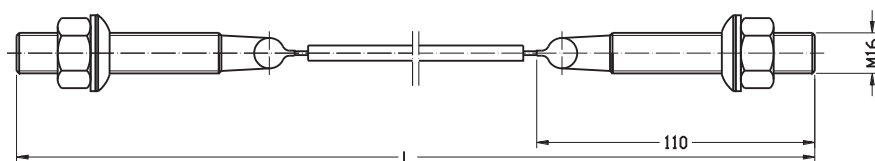
- A bilincs saválló acélból készül.
- Az EPDM gumitömítés alakja jó tapadást biztosít a nem teljesen egyenletes felületeken, akár korrodált felületen is.
- Összeszorító csavarok korrózióálló acélból készülnek.
- Beépítési hossz a JAFAR S.A. dokumentáció szerint.
- A termék jelölése megfelel az EN 19 és az EN 1074 szabványoknak.

**Felhasználási terület:**

- Víz- és szennyvízhálózatokban, tartályokra, valamint más vegyileg semleges közegekre, folyadékokra.
- Üzemi nyomása max.: 1.6 MPa.
- Üzemi hőmérséklet max.: +70°C.

**Beépítés:**





DN	Csövek átmérői (*)	L	Tömeg
[mm]			[kg]
80	88 - 104	395	0,7
100	108 - 120	450	0,7
125	133 - 149	515	0,8
150	159 - 184	598	0,9
175	191 - 213	680	0,9
200	216 - 234	752	1,1
225	241 - 259	832	1,1
250	267 - 298	920	1,2
300	318 - 340	1044	1,4
300	340 - 370	1122	1,4
350	378 - 412	1247	1,5
400	406 - 429	1315	1,6
450	470 - 480	1420	1,7
500	508 - 532	1630	2,0
600	610 - 635	1945	2,3
700	710 - 738	2270	2,8
800	812,8	2540	3,2
800	848	2660	3,3

(\*) - más átmérők külön megrendelésre

Sz.	Alkatrész	Anyagminőség
1	Csavar	Acél A2 EN ISO 4762
2	Gumiszalag	Gumi EPDM EN-ISO1629
3	Domború alátét	Korrózióálló acél EN 10088-1
4	Anyá	Acél A4 EN ISO 4032
5	Alátét	Acél A2 EN ISO 7091
6	Bilincs	Korrózióálló acél EN 10088-1