

Csatlakozó készlet

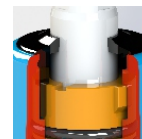
Műanyag csövekhez (PE, KPE, PVC)

PN 10
PN 16

VÍZ



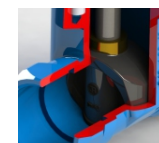
Ábra: DN50



Menet nélküli tömítődugó - a bajonett fedél 100% -ban porral bevont. A POM-ból készült dugó zárja és megakadályozza, hogy kicsússzon, valamint teljesen lefedve egy további tömítéssel.



Orsócsapágy vízszintes és függőleges síkban megtámasztva.



Az ék teljes egészében vulkanizált rézből készül

Termék jellemzői:

- A ház, a fedél és az ék gömbgrafitos öntvényből készül.
- A tolózár teljes átömlésű, szűkítések nélkül.
- Sárgarézből készült ék EN 12165, EPDM vagy NBR gumival vulkanizált.
- Rozsdamentes acél orsó hengerelt menettel és beépített orsó gallérral.
- Kis súrlódású, dupla orsócsapágy vízszintes és függőleges síkban.
- Az orsó O-gyűrűs tömítése el van választva az áramló közegtől.
- Préselt sárgarézből készült tömítődugó speciális zárral rögzítve.
- Az orsótömítést védő dugó biztosítva van tisztítótömítéssel a külső szennyeződésekkel szemben.
- A bilincs gömbgrafitos öntöttvasból készül.
- A szorítóbilincs egész felületén EPDM vagy NBR gumival van bevonva.
- A fedelet a házzal összekötő csavarok horgonyoztak, süllyesztettek és viasszal védettek.
- Epoxi gyanta alapú, korrózióálló réteg vastagsága 250 mikron az EN 14901, GSK RAL szabvány szerint.
- A termék megfelel az EN 1074-1 és az EN 1074-2 szabványoknak.
- Menetes csatlakozások az EN ISO 228-1 szabvány szerint; nyomásfokozat: PN10, PN16.
- A beépítési hossz a JAFAR S.A. dokumentációja szerint.
- A tolózár jelölése megfelel az EN 19 és az EN 1074 szabványoknak.

Felhasználási terület:

- Ivóvíz- és szennyvízhálózatokban, tartályokra, valamint más vegyileg semleges folyadékokra.
- Üzemi nyomás max.: 1,6 MPa.
- Üzemi hőmérséklet max.: +70°C.

Különböző kivitelek:

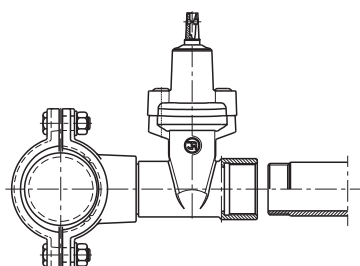
- Gömbgrafitos öntvényből EN-GJS 500-7.
- Összekötő csavarok - korrózióálló acélból.
- Tömítés: NBR.

Műszaki vizsgálatok:

- Nyomáspróba vízzel az EN 1074-1, EN 1074-2 és az EN 12266-1 szerint.
- Ülék: 1,1 x PN
- Ház: 1,5 x PN
- Működtetési nyomatok tesztelve.

Kiegészítők:

- Szárhosszabbító készlet - lásd: 9010-9011
- Csapszelekrény - 9501, 9503, 9504, 9509



Ajánlott

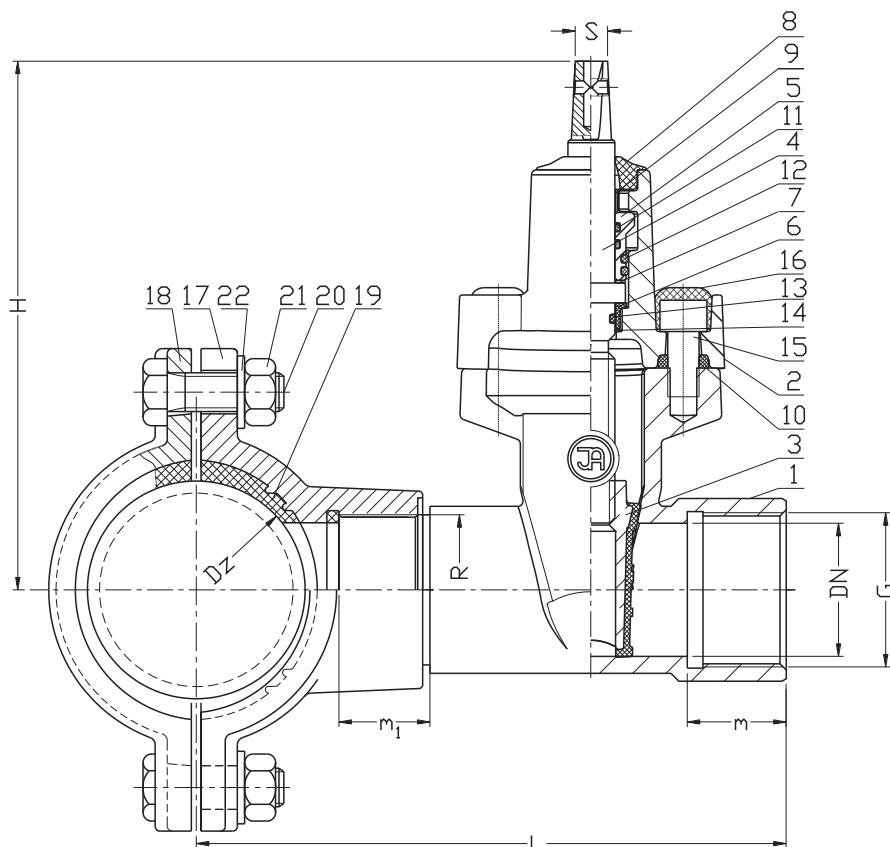


Megengedett



Nem megengedett





DN	G / R	Dz	L		m	m ₁	H	S	Tömeg	Csavarok száma
[mm]	[cal]		3150 / 3160		[mm]				[kg]	[szt]
32	5/4" / 2"	63	180		25	40	160	12	6,2	2
		90	194 / 197		25	40	160	12	7,1 / 5,3	2 / 4
		110	204 / 205		25	40	160	12	7,7 / 6,0	2 / 4
		125	212 / 222		25	40	160	12	8,5 / 8,0	2 / 4
		160	232 / 231		25	40	160	12	9,5 / 7,4	2 / 4
		180	251		25	40	160	12	7,9	4
		200	255		25	40	160	12	12,0	2
		225	264		25	40	160	12	13,1	2
		250	273		25	40	160	12	16,2	2
		280	288		25	40	160	12	17	2
40	6/4" / 2"	315	306		25	40	160	12	19	2
		63	200		40	40	195	12	7	2
		90	215/215		40	40	195	12	7,9/6,1	2 / 4
		110	225/225		40	40	195	12	8,5/6,8	2 / 4
		125	230/240		40	40	195	12	8	2 / 4
		160	250/250		40	40	195	12	10,3/8,2	2 / 4
		180	270		40	40	195	12	9	4
		200	275		40	40	195	12	13	2
		225	285		40	40	195	12	13,9/12,5	2
		250	295		40	40	195	12	13	2
50	2" / 2"	280	305		40	40	195	12	14	2
		315	325		40	40	195	12	20	2
		63	205		40	40	200	12	8	2
		90	220/220		40	40	200	12	8,9/7,1	2 / 4
		110	220/230		40	40	200	12	9,5/7,8	2 / 4
		125	235/245		40	40	200	12	9	2 / 4
		160	260/260		40	40	200	12	11,3/9,2	2 / 4
		180	275		40	40	200	12	10	4
		200	280		40	40	200	12	14	2
		225	290		40	40	200	12	14,9/13,5	2

Sz.	Alkatrész	Anyagminőség
1	Ház	Gömbgrafitos öntvény EN-GJS 400-15 EN-GJS 500-7 (*) EN 1563
2	Fedél	Gömbgrafitos öntvény EN-GJS 400-15 EN-GJS 500-7 (*) EN 1563
3	Ék	Réz CW617N EN 12165 Gumi EPDM, NBR (*) ISO 1629
4	Orsó	Korrózióálló acél 1.4021 EN 10088-1
5	Záródugó	Sárgaréz CW617N EN 12165
6	Tömszelence	Polioximetilén (POM) Tarnoform 300 EN ISO 1874-1
7	Orsóanya	Réz CW617N EN 12165
8	Tisztítótömítés	Gumi EPDM, NBR (*) ISO 1629
9	Záródugó	Polioximetilén (POM) Tarnoform 300 EN ISO 1874-1
10	Fedél tömítése	Gumi EPDM, NBR (*) ISO 1629
11 14	O-gyűrű	Gumi EPDM, NBR (*) ISO 1629
15	Csavar	Acél Fe/Zn5 Korrózióálló acél (*) EN ISO 4762
16	Csavarköntés	Paraffin
17	Szorítókapocs	Gömbgrafitos öntvény EN-GJS 400-15 EN-GJS 500-7 (*) EN 1563
18	Nyeregidom	Gömbgrafitos öntvény EN-GJS 400-15 EN-GJS 500-7 (*) EN 1563
19	Palásttömítés	Gumi EPDM, NBR (*) ISO 1629
20	Csavar	Korrózióálló acél EN ISO 4014
21	Any	Korrózióálló acél EN ISO 4032
22	Alátét	Korrózióálló acél EN ISO 7091

* - Egyéb anyagok és változatok külön kérésre