

Megfúróbilincs

PN16

VÍZ



Ábra: 3150



Ábra: 3160



Ábra: 3151

Termék jellemzői:

- A ház EN-GJS 400-15 gömbrágitós öntvényből készül.
- A csatlakozók teljes átömlésűek, szűkítések nélkül.
- A teljes csatlakozófelület gumibevonattal ellátva.
- 3150-es esetében a csatlakozás (2 - csavaros) - alsó csavar korrózióálló acélból, PE és PVC csövekhez.
- 3160-as esetében a csatlakozás (4 - csavaros) - alsó csavar korrózióálló acélból, PE és PVC csövekhez.
- A termék megfelel az EN 1074-1 és az EN 1074-2 szabványoknak.
- Beépítési hossz a JAFAR S.A. dokumentáció szerint.
- Menetes csatlakozások az EN ISO 228-1 szabvány szerint; nyomásfokozat: PN10, PN16.
- Epoxigyanta alapú, korrózióálló réteg vastagsága min. 250 mikron a PN-EN 14901 szabvány szerint, GSK RAL tanúsítvánnyal.
- Csatlakozók jelölése megfelel az EN 19 és az EN 1074 szabványoknak.

Felhasználási terület:

- Víz- és szennyvízhálózatokban, tartályokra, valamint más vegyileg semleges folyadékokra.
- Üzemi nyomás max.: 1.6 MPa.
- Üzemi hőmérséklet max.: +70°C.

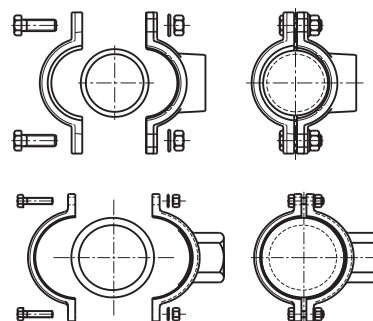
Műszaki vizsgálatok:

- Nyomáspróba vízzel az EN 1074-1, EN 10742 és az EN 12266-1 szerint.
- Ház: 1,5 x PN

Különböző kivitelek:

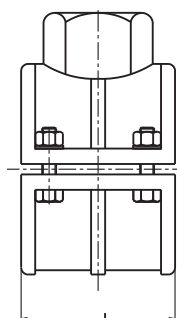
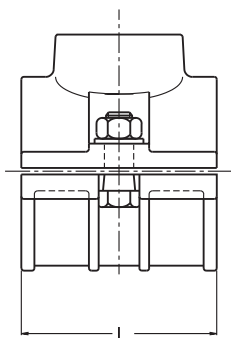
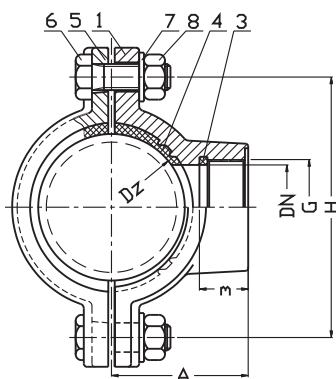
- Gömbrágitós öntvényből EN-GJS 500-7.
- Összekötő csavarok - saválló acél.

Beépítés:



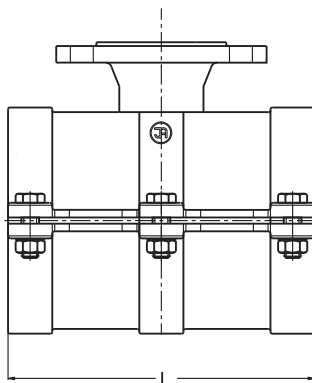
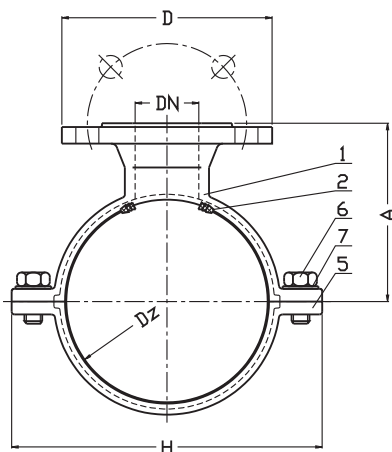
3150

3160



DN	G	Dz	m	A	H	Tömeg	Mennyiség	L
[mm]	[cal]		[mm]			[kg]	[szt]	[mm]
3150								
50	2"	63	40	80	132	3,5	2	120
50	2"	90	40	94	160	4,4	2	120
50	2"	110	40	104	180	5,0	2	120
50	2"	160	40	132	225	6,8	2	120
50	2"	200	40	150	270	9,3	2	120
50	2"	225	40	162	300	10,4	2	120
3160								
50	2"	90	40	90	135	2,6	4	100
50	2"	110	40	100	162	3,3	4	110
50	2"	125	40	112	178	4,1	4	110
50	2"	160	40	129	202	4,7	4	128
50	2"	180	40	142	230	5,2	4	128
50	2"	225	40	151	280	9,0	4	180
50	2"	250	40	163	320	9,8	4	180
50	2"	280	40	178	340	10,6	4	180
50	2"	315	40	196	370	16,7	4	180

3151



Sz.	Alkatrész	Anyagminőség
3150, 3160, 3151		
1	Ház	Gömbgrafitos öntvény EN-GJS-400-15, EN 1563
2	Cső tömítése (3150)	Gumi EPDM EN ISO 1629
3	Cső tömítése (3160)	Gumi EPDM EN ISO 1629
4	Cső tömítése (3151)	EPDM Gumi EN ISO 1629
5	Bilincs	Gömbgrafitos öntvény EN-GJS-400-15, EN 1563
6	Csavar	Korrózióálló acél A2 EN ISO 4014
7	Alátét	Korrózióálló acél A2 EN ISO 7091
8	Anyá	Korrózióálló acél A4 EN ISO 4032

- Egyéb anyagok és változatok külön kérésre.

DN	Dz	H	A	D	L
[mm]					
3151					
50	63	129	140	165	90
50	75	141	140	165	115
50	90	161	145	165	180
50	110	189	140	165	200
80	110	189	170	200	200
50	125	204	160	165	200
80	125	204	170	200	200
50	140	219	160	165	200
80	140	219	170	200	200
100	140	219	180	220	200
50	160	239	170	165	250
80	160	239	200	200	250
100	160	239	205	220	250
50	180	259	195	165	250
80	180	259	225	200	250
100	180	259	230	220	250
50	200	279	195	165	250
80	200	279	225	200	250
100	200	279	230	220	250
50	219,1	298	195	165	250
80	219,1	298	225	200	250
100	219,1	298	230	220	250
50	225	304	205	165	250
80	225	304	225	200	250
100	225	304	230	220	250
50	250	345	250	165	300
80	250	345	250	200	300
100	250	345	255	220	300
150	250	345	265	285	300
50	280	376	260	165	300
80	280	376	265	200	300
100	280	376	270	220	300
150	280	376	280	285	300
50	315	411	290	165	300
80	315	411	295	200	300
100	315	411	300	220	300
150	315	411	310	285	300
50	400	496	340	165	300
80	400	496	350	200	300
100	400	496	360	220	300
150	400	496	370	285	300