

Csőbéklyó

PN16

VÍZ



Ábra: 3050



Ábra: 3100

Termék jellemzői:

- A csőbéklyó teljes átömlésű, szűkítések nélkül.
- A ház EN-GJS 400-15 gömbgrafitos öntvényből készül.
- Alakos tömítés a cső és csőbéklyó között.
- Tömítés pozicionálással rendelkezik, így biztosított a pontos illesztés.
- Nyomás alatti csővezetékekre is installálható (elzáró tologató és a megfúró szükséges).
- 2" menetes csatlakozás az EN ISO 228-1 szabvány szerint; üzemi nyomás: PN16 DN50 kivételben (termékszám: 3100).
- Karimás csatlakozás az EN 1092-2 (DIN 2501) szabvány szerint; nyomásfokozat: PN16 (termékszám: 3050).
- Epoxigyanta alapú, korrózióálló réteg vastagsága min. 250 mikron az EN 14901 szabvány szerint, GSK RAL tanúsítvánnyal.
- Beépítési hossz a JAFAR S.A. dokumentáció szerint.
- A csőbéklyó jelölése megfelel az érvényes szabványoknak: EN 19 és EN 1074.

Felhasználási terület:

- Víz- és szennyvízhálózatokban, valamint más vegyileg semleges folyadékokra.
- Üzemi nyomás max.: 1.6 MPa.
- Üzemi hőmérséklet max.: +70°C.

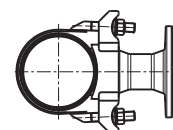
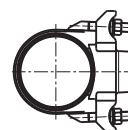
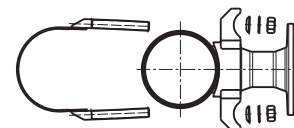
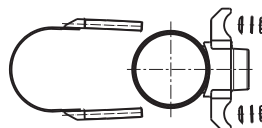
Műszaki vizsgálatok:

- Nyomáspróba vízzel az EN 1074-1, EN 1074-2 és az EN 12266-1 szerint.
- Ház: 1,5 x PN

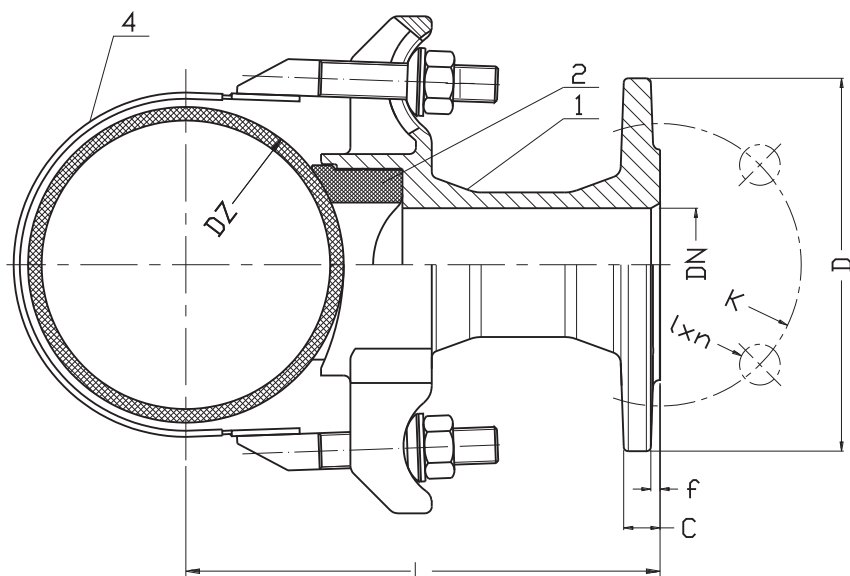
Különböző kivitelek:

- EN-GJS 500-7 gömbgrafitos öntöttvasból.

Beépítés:



3050

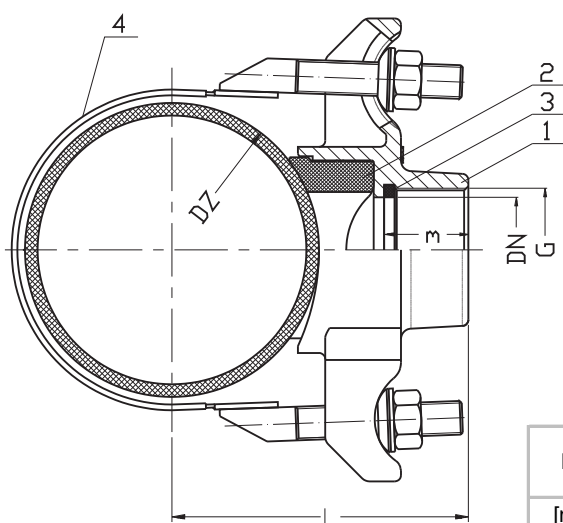


| Sz. | Alkatrész | Anyag |
|-------------------|-----------------|--|
| 3050, 3100 | | |
| 1 | Ház | Gömbgrafitos öntvény EN-GJS-400-15 EN 1563 |
| 2 | Cső tömítése | Gumi EPDM EN ISO 1629 |
| 3 | Fészek tömítése | Gumi EPDM EN ISO 1629 |
| 3330 | | |
| 4* | Szerelőbilincs | Korrózióálló acél EN 10088-1 Gumi EPDM EN ISO 1629 |

* - A termék pótalkatrésze, rendelhető együtt a termékkel vagy külön.

| DN | K | Dz | D | I x n | L ₂ | C | f | Bilincs db sz. |
|------|-----|---------|-----|-------|----------------|----|---|----------------|
| [mm] | | | | | | | | [pcs] |
| 50 | 125 | 88-738 | 165 | 19x4 | 140+Dz/2 | 16 | 3 | 1 |
| 80 | 160 | 125-700 | 200 | 19x8 | 135+Dz/2 | 17 | 3 | 2 |
| 100 | 180 | 150-500 | 220 | 19x8 | 135+Dz/2 | 17 | 3 | 2 |
| 100 | 180 | 500-800 | 220 | 19x8 | 135+Dz/2 | 17 | 3 | 2 |
| 150 | 240 | 300-500 | 300 | 23x8 | 135+Dz/2 | 19 | 3 | 3 |
| 150 | 240 | 500-900 | 300 | 23x8 | 135+Dz/2 | 19 | 3 | 3 |

3100



| DN | G | m | Dz | L | L ₁ | Bilincs db sz. |
|------|-------|----|--------|----------------------|----------------|----------------|
| [mm] | [cal] | | | [mm] | | [pcs] |
| 50 | 2" | 40 | 88-738 | L ₁ +Dz/2 | 85+Dz/2 | 1 |