

Kéistolózár › Elektromos hajtóművel
Karima közé építhető

PN 10
PN 16

SZENNYVÍZ



Termék jellemzői:

- Monolit, teljes átömlésű test gömbgrafitos öntöttvasból EN-GJS 400-15.
- A test kiképzése lehetővé teszi a szennyeződések eltávolítását a zárás utolsó fázisában.
- Rozsdamentes acél orsó, hengerelt menettel, integrált orsógallérral.
- Az orsó alacsony súrlódású orsócsapággal megtámasztva, műanyag és réz alátétekkel.
- A zárókész felületét nyitás és zárás közben is kaparók tartják szennyeződés mentesen.
- Az ülék tömítése NBR gumi és azbesztmentes zsinór.
- Zárókész tömítése acélhuzallal erősített gumból készül.
- Az orsóanya bronzból készül.
- A szerelvény az áramlás mindkét irányában zár.
- Epoxigyanta alapú, minimum 250 mikron vastagságú korrózióálló bevonat a EN 14901 szabvány szerint.
- A szerelvény alkatrészeit összekötő csavarok rozsdamentes acélból készülnek.
- A termék megfelel a EN 1074-1, EN 1074-2 és a EN 1171 szabványoknak.
- Karima csatlakozás a PN-EN 1092-2 (DIN 2501) szabvány szerint; nyomásfokozat: PS 2,5; PS6; PS10 [bar]
- Hajtómű csatlakozókarima az ISO 5211 szabvány szerint.
- Beépítési hossz a JAFAR S.A. katalógusa szerint.
- A szerelvény beépítési hossza megfelel a EN 19 és a EN 1074 szabványoknak.

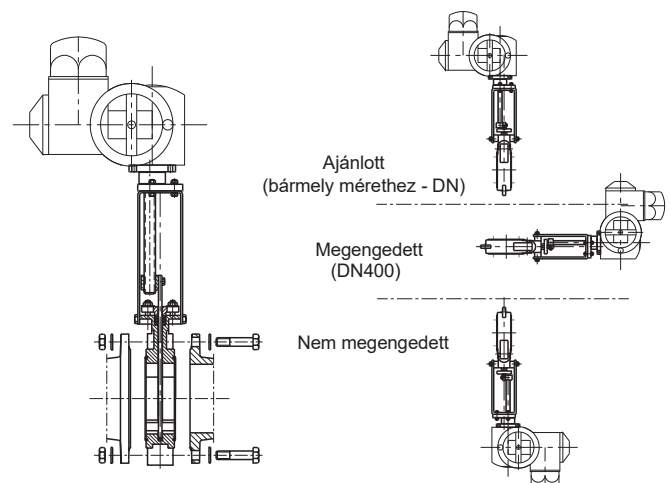
Felhasználási terület:

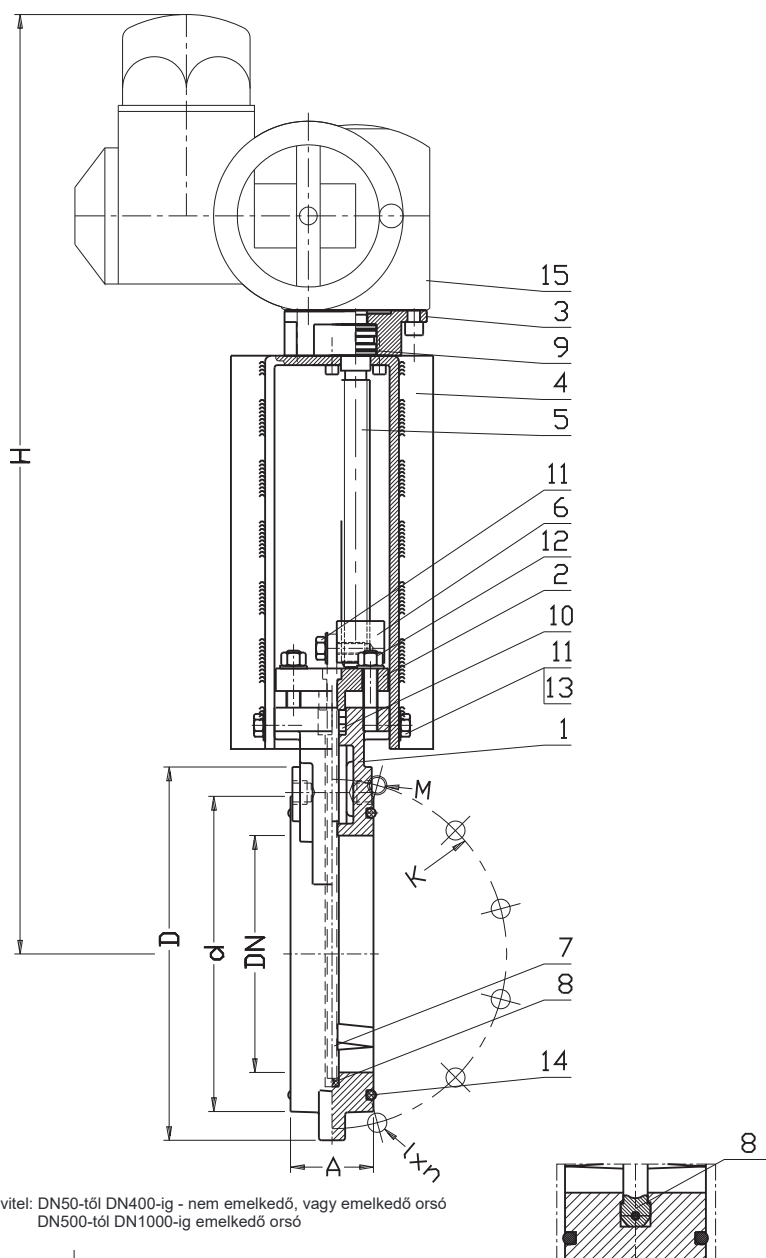
- Szennyvízre, esővízre, ipari vízre, laza közegekre és más vegyileg semleges folyadékokra.
- Üzemi nyomás max.: 1,0 MPa.
- Üzemi hőmérséklet max.: +70°C.

Műszaki vizsgálatok:

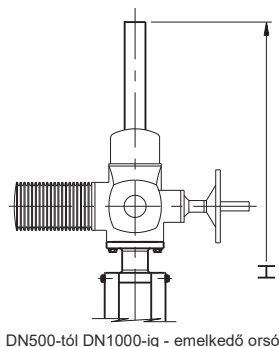
- Nyomáspróba vízzel az EN 1074-1, EN 1074-2 és az EN 12266-1 szerint.
- Ülék: 1,1 x PN
- Ház: 1,5 x PN

Beépítés:





Alap kivétel: DN50-től DN400-ig - nem emelkedő, vagy emelkedő orsó
DN500-tól DN1000-ig emelkedő orsó



DN500-tól DN1000-ig - emelkedő orsó

Sz.	Alkatrész	Anyagminőség
1	Test	Gömbgrafitos öntvény EN-GJS-400-15 EN 1563
2	Szorítólap	Gömbgrafitos öntvény EN-GJS-400-15 EN 1563
3	Összekötőelem	Acél 1.0038 EN 10025-2
4	Oszlop	Acél 1.0038 EN 10025-2
5	Orsó	Acél 1.4021, 1.4301*, 1.4462* EN 10088-1
6	Orsóanya	Bronz CW306G EN 1412
7	Zárókés	Acél 1.4301, 1.4407* EN 10088-1
8	Tömítés	Gumi NBR PN-ISO 1629
9	Siklócsapágó	Gyártó katalógusa
10	Tömítés	KÉSZLET: Gumi NBR, PN-ISO 1629 +azbeszt mentes zsinórtömítés
11	Csavar	Rozsdamentes acél A2, A4* EN ISO 4014
12	Anyá	Rozsdamentes acél A4 EN ISO 4032
13	Alátét	Rozsdamentes acél A2 EN ISO 7091
14	O-gyűrű	Gumi NBR EN-ISO 1629
15	Elektromos hajtómű	Gyártó katalógusa

* - Eltérő anyagminőség megrendelésre.

DN	PN	PS	K	D	d	I x n	M x n	A	H	Hajtómű típusa	ISO karima	Nyitáshoz szükséges fordulatok száma	Tömeg
[mm]	[bar]							wg. rys.	nem emelkedő orsóval (emelkedő orsóval)				[kg]
50	10-16	10	125	165	99	-	M16x4	48	551	SA 07.2	F10	14	25
65	10-16	10	145	185	118	-	M16x4	48	582	SA 07.2	F10	18	29
80	10-16	10	160	200	132	Ø19x6	M16x2	52	598	SA 07.2	F10	22	30
100	10-16	10	180	220	156	Ø19x6	M16x2	52	632	SA 07.2	F10	27	32
125	10-16	10	210	250	184	Ø19x6	M16x2	56	684	SA 07.2	F10	33	38
150	10-16	10	240	285	212	Ø23x6	M20x2	56	740	SA 7.6	F10	32	41
200	10	10	295	340	266	Ø23x6	M20x2	70	830	SA 7.6	F10	42	58
250	10	10	350	395	319	Ø23x8	M20x4	70	930	SA 10.2	F10	52	72
300	10	10	400	445	370	Ø23x8	M20x4	76	1100	SA 10.2	F10	62	86
350	10	10	460	505	430	Ø23x10	M20x6	76	1180	SA 10.2	F10	72	106
400	10	10	515	565	480	Ø28x10	M24x6	86	1286	SA 10.2	F10	68	146
500	10	6	620	670	582	Ø28x12	M24x8	114	1560(1760)	SA 14.6	F14	85	282
600	10	6	725	780	682	Ø31x12	M27x8	114	1785(2100)	SA 14.6	F14	102	332
700	10	2,5	840	895	794	Ø31x14	M27x10	165	2500	SA 16.2	F16	118	637
800	10	2,5	950	1015	901	Ø34x14	M30x10	190	2260(2860)	SA 16.2	F16	116	763
900	10	2,5	1050	1115	1001	Ø34x16	M30x12	203	3070	SA 16.2	F16	115	933
1000	10	2,5	1160	1230	1112	Ø37x16	M33x12	216	3650(3430)	SA 16.2	F16	127	1233

A folyamatos műszaki fejlesztések miatt a gyártó fenntartja a termék változtatásának jogát