

## Fémzárású tolózár

Karimás csatlakozással

PN 10  
PN 16

IPARI



Ábra: 2109 DN80



Ábra: 2909 DN500  
Elektromos hajtóművel

### Termék jellemzői:

- A ház és az ülék tömítőgyűrűi bronzból, vagy rozsdamentes acélból készülnek.
- Az orsó tömszelencés tömítése grafit, vagy PTFE+grafit.
- A cserélhető ékanya bronzból, vagy gömbgrafitos öntvényből készül.
- Nem emelkedő orsó rozsdamentes acélból, hengerelt menettel.
- A ház, a fedél és a záróék gömbgrafitos öntöttvasból készül EN-GJS 400-15.
- Fedél - ház tömítése azbesztmentes lapostömítés.
- Az O-gyűrűtartó hüvely védőburkolattal ellátva, a szennyeződések ellen.
- A fedelet a házzal összekötő csavarok horganyzottak.
- Polivinil bevonat min. 100 mikron az EN 14901 szabvány szerint.
- A termék megfelel az EN 1171 szabványnak.
- Karima csatlakozás az EN 1092-2 (DIN 2501) szabvány szerint; nyomásfokozat: PN10, PN16
- Beépítési hossz az EN 558-A1 - 14 F4 (DIN 3202) szabványok szerint.
- Termék jelölései az EN 19 és az EN 1171 szabvány szerint.

### Felhasználási terület:

- Ipari hálózatokban, fűtési hálózatokban, víz- és levegőhálózatokban.
- Alkalmas kőolaj eredetű anyagokra.
- Üzemi nyomás max.: 1.6 MPa.
- Üzemi hőmérséklet: +120°C (bronzgyűrűk).  
+150°C (rozsdamentes acélgyűrűk).

### Műszaki vizsgálatok:

- Nyomáspróba vízzel az EN 1074-1, EN 1074-2 és az EN 12266-1 szerint.
- Ülék: 1,1 x PN
- Test: 1,5 x PN
- Működtetési nyomaték tesztelve.

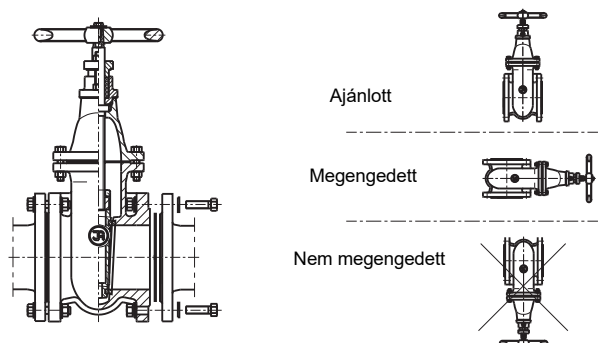
### Kiegészítők:

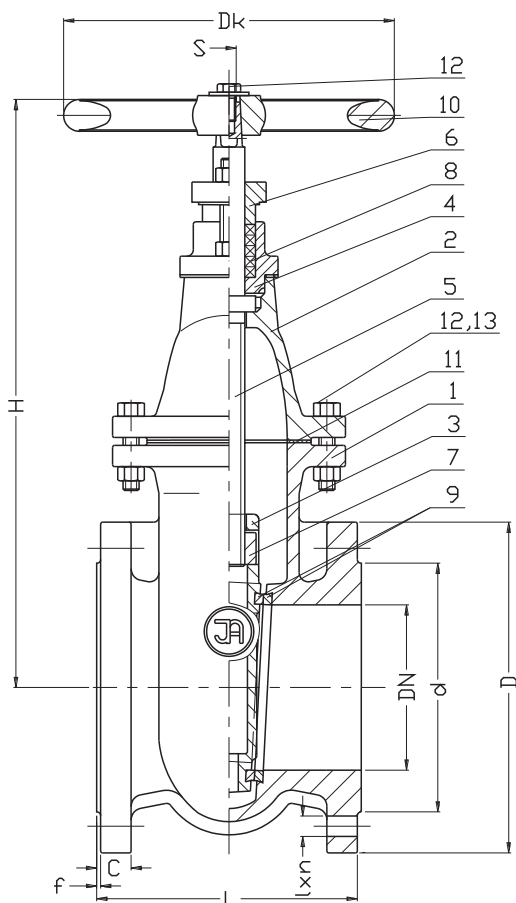
- Hosszabbítószár - lásd: 9010, 9011
- Oszlopos állvány kézikérékkel - lásd: 9113
- Oszlopos állvány kézikérékkel - lásd: 9114

### Különböző kivitelek:

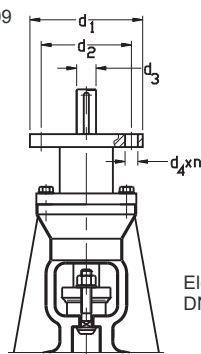
- Gömbgrafitos öntöttvas EN-GJS 500-7.
- Rozsdamentes fedélcsavarok.
- Bronz orsóanya.
- Hajtóműre előkészített kivitel.
- Elektromos vagy pneumatikus hajtóművel: 2909.

### Beépítés:

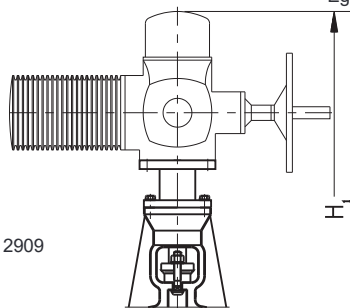




Termékváltozat:  
Hajtóműre előkészítve 2109  
DN350-DN500



Elektromos hajtómű 2909  
DN350-DN500



Sz.	Alkatrész	Anyagminőség
1	Test	Gömbgrafitos öntvény EN-GJS-400-15, EN-GJS-500-7 EN 1563
2	Fedél	Gömbgrafitos öntvény EN-GJS-400-15, EN-GJS-500-7 EN 1563
3	Záróék	Gömbgrafitos öntvény EN-GJS-400-15 EN 1563
4	Tömszelence	Gömbgrafitos öntvény EN-GJS-400-15, EN-GJS-500-7 EN 1563
5	Orsó	Acél 1.4021 DN40-600 EN 10088-1
6	Szorítólemez	Gömbgrafitos öntvény EN-GJS-400-15, EN-GJS-500-7 EN 1563
7	Orsóanya	Gömbgrafitos öntvény EN-GJS-400-15, EN 1563 Bronz CC499K*, EN 1982
8	Tömszelence tömítő	Grafit - DN40-300; Grafit + PTFE - DN350-500
9	Zárógyűrűk	Rozsdamentes acél 1.4021* EN 10088-1 Bronz EN 1982
10	Kézikerék	Szűrőöntvény EN-GJL-250 EN 1561
11	Fedéltömítés	Azbeszt mentes lapos tömítés Grafit - DN40-300 AF300 - DN350-500
12	Csavar	Acél 1.0038 DN40-300 Acél Fe/Zn5 DN 350-500 EN ISO 4017
13	Anyá	Acél 1.0038 DN40-300 Fe/Zn5 DN350-500 EN ISO 4027

\* Egyéb anyagok és változatok külön kérésre.

Tömítés	120°C	150°C
Bronz gyűrű	PS10/16	
Acél gyűrű	PS10/16	PS10

DN	PN	L	H	H1	d PN16 (PN10)	D PN16 (PN10)	K PN16 (PN10)	C	f	I PN16 (PN10)	n	d1	d2	d3	d4	Dk	S	LH menet	Hajtómű	Fordulatszám teljes nyitáshoz
[mm]	[bar]																			
40		140	245		84	150	110	19	3	19	4					160	12	Tr12X3		15
50		150	255		99	165	125	19	3	19	4					160	12	Tr12X3		18
65		170	277		118	185	145	19	3	19	4					160	12	Tr16X4		20
80		180	303		132	200	160	19	3	19	8					160	12	Tr16X4		26
100		190	340		156	220	180	19	3	19	8					200	14	Tr20X4		30
125		200	387		184	250	210	19	3	19	8					200	14	Tr20X4		29
150		210	454		211	285	240	19	3	23	8					200	14	Tr22X5		36
200		230	538		266	340	295	20	3	23	12(8)					250	19	Tr22X5		46
250		250	629		319	405 (395)	355 (350)	22	3	28 (23)	12					250	19	Tr26X5		48
300	61/01	270	730		370	460 (445)	410 (400)	25	4	28 (23)	12					320	24	Tr28X5		57
350		290	860	1033	429	520 (505)	470 (460)	27	4	28 (23)	16					320	-	Tr32X6	SA 14.2 F14	65
400		310	935	1370	480	580 (565)	525 (515)	28	4	31 (28)	16					320	-	Tr32X6	SA 14.6 F14	74
500		350	1135	1555	609 (582)	715 (670)	650 (620)	32	4	34 (28)	20					630	-	Tr40X6	F14	91

A folyamatos műszaki fejlesztések miatt a gyártó fenntartja a termék változtatásának jogát.