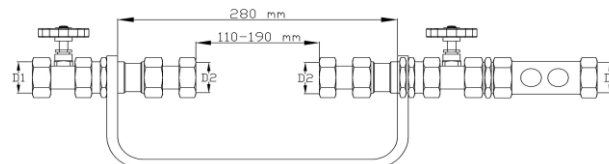
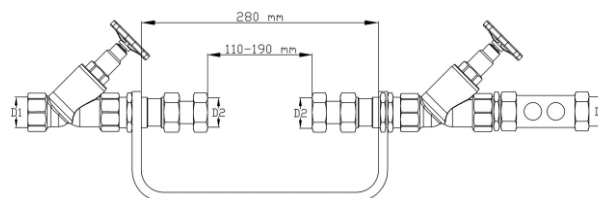


Vízmérő szerelőhid, egyenes és ferde ülékű szelepekkel
PN 16
VÍZ


DN	Jelzőszám	D1	D2
15	TH-1026-0015-4	3/4"	3/4"
20	TH-1026-0020-4	1"	1"



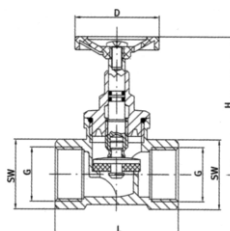
DN	Jelzőszám	D1	D2
15	TH-1027-0015-4	3/4"	3/4"
20	TH-1027-0020-4	1"	1"

Termékleírás:

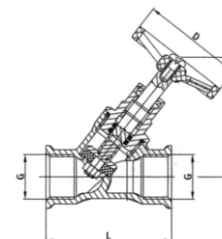
- Vízmérő szerelési hossza: 110-190 mm
- Lehetővé teszi a vízmérő szerelését vízvezetéseken az érvényben lévő szabványok szerint
- Alkalmas a vízmérők beépítésére
- Fertőtlenítő szeleppel felszerelve
- Epoxi bevonattal védve a korrózió ellen

Felhasználási terület:

Az ivóvíz vezetékeken,
maximális nyomás 1,6 MPa-ig és +70°C
hőmérsékletig

Vízmérő szerelőhid, egyenes és ferde ülékű szelepekkel
PN 16
VÍZ


Jelzőszám	G	L	H	D
TH-1101-0015-4	15	52	60	50
TH-1101-0020-4	20	60	67	50
TH-1101-0025-4	25	72	82	60



Jelzőszám	G	L	H	D
TH-1106-0020-4	20	61	65	50
TH-1106-0025-4	25	74	86	70

Termékleírás:

- Sárgaréz fej és ház - korrózióálló
- Tányéros zárás - EPDM / sárgarézes fészek
- Nagyobb átfolyás a ferde szelepek alkalmazásánál
- A fej egyszerűen leszerelhető
- A gömbcsapoknál jelentősen tartósabb konstrukció

Felhasználási terület:

Az ivóvíz vezetékeken, maximális nyomás 1,6 MPa-ig
és +70°C hőmérsékletig