

Gumiékes tolózár PE toldatos

PN16

VÍZ



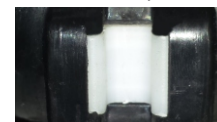
Ábra: DN100



A kicsavarodás ellen biztosított dugó le van fedve tisztító tömítéssel.



Vízszintesen és függőlegesen megtámasztott orsócsapágó.



Cserélhető sárgaréz orsóanya.

Alacsony súrlódású csúszóelem alkalmazása.

Termék jellemzői:

- A ház, a fedél és az ék EN-GJS 400-15 gömbszemes öntvényből készül.
- A tolózár teljes átömlésű, szűkítések nélkül.
- Teljes felületen vulkanizált ék, NBR vagy EPDM gumival.
- Alacsony súrlódású csúszóelem alkalmazása.
- Cserélhető sárgaréz orsóanya.
- Menethengerelt orsó, 1.4021 rozsdamentes anyagból.
- Kis súrlódású orsócsapágó vízszintesen és függőlegesen megtámasztva.
- O-gyűrűs orsótömítés, a dugó O-gyűrűs része el van választva az áramló közegtől.
- O-gyűrűs tömítés cserélhető nyomás alatt, a fedél leszerelése nélkül.
- Kicsavarodás biztos záródugó ellenálló a külső szennyeződésekkel szemben.
- A fedelet a házzal összekötő csavarok horganyzottak, súlyszettettek és viasszal védettek.
- Epoxigyanta alapú, korrózióálló réteg vastagsága min. 250 mikron az EN 14901 szabvány szerint, GSK RAL tanúsítvánnyal.
- A termék megfelel az EN 1074-1 és EN 1074-2, valamint az EN 1171 szabványoknak.
- A csövégek PE 100 SDR 11 csőből készültek.
- A PE csövégek lehetővé teszik a szerelvény direkt beépítését PE csőrendszerekben.
- Acél/PE kötést hőre zsugorodó pánt biztosítja.
- A tolózár jelölése megfelel az EN 19 és az EN 1171 szabványoknak.

Felhasználási terület:

- Víz- és ivóvízhálózatokban, tartályokra, valamint más semleges folyadékokra.
- Üzemi nyomás max.: 1.6 MPa.
- Üzemi hőmérséklet: -10 és +40°C közötti tartományban.

Különböző kivitelek:

- A fedelet a házzal összekötő csavarok korrózióálló acélból készülnek.
- Csövégek illeszthetők a PE 100 SDR17 csövekkel.
- Protekol védőburkolat.

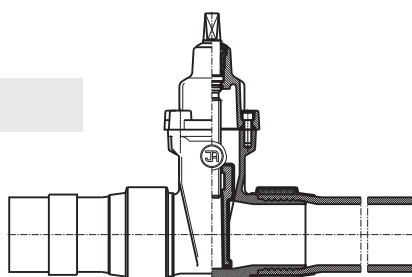
Műszaki vizsgálatok:

- Nyomáspróba vízzel az EN 1074-1, EN 1074-2 és az EN 12266-1 szerint.
- Ülék: 1,1 x PN
- Ház: 1,5 x PN

Kiegészítők:

- Szárhosszabbító készlet - lásd: 9010-9011
- Állvány kézikerekkel - 9113
- Állvány elektromos hajtóműhöz - 9114
- Csapszekerény - 9501, 9503, 9504, 9509

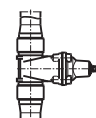
Beépítés:



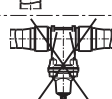
Ajánlott

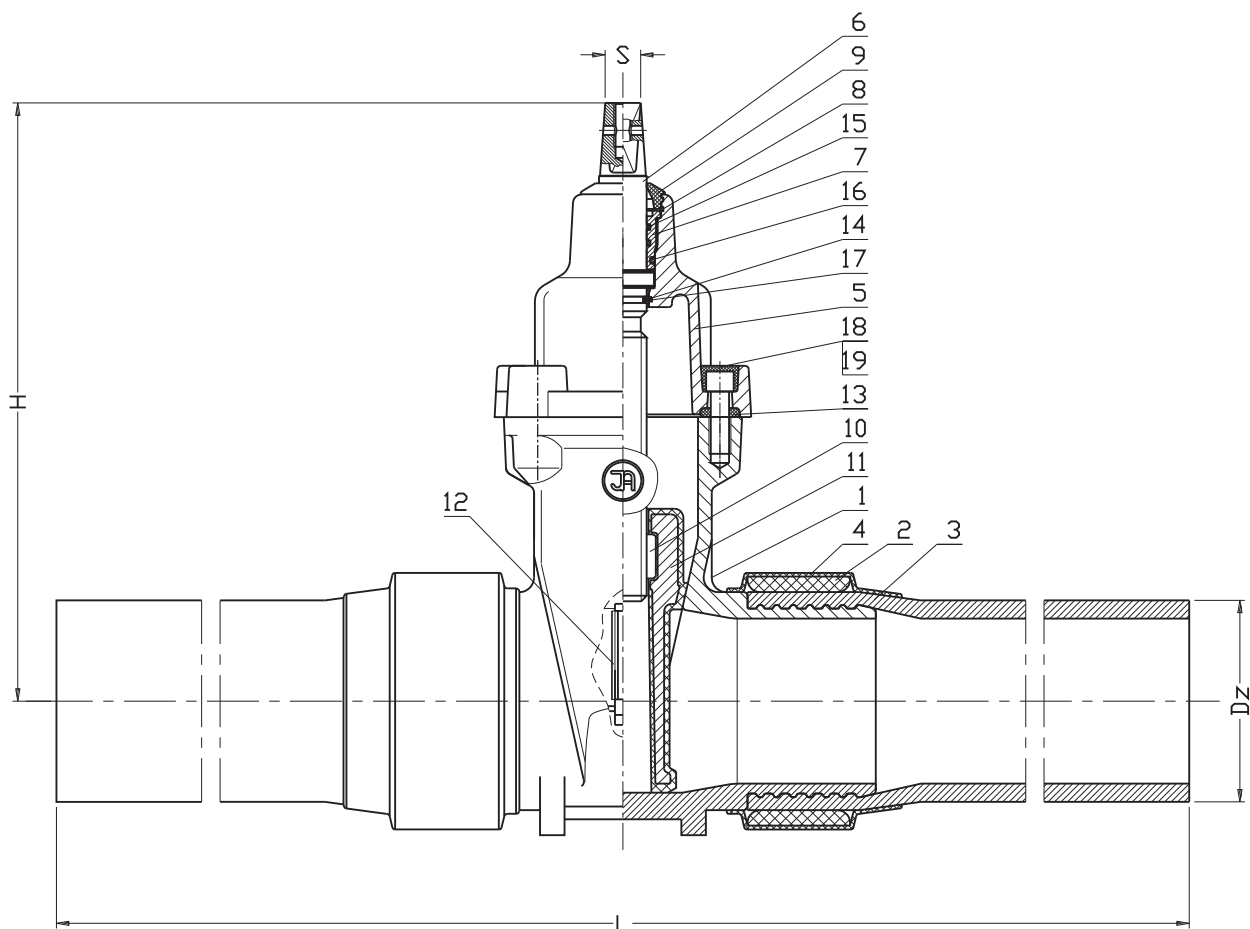


Megengedett



Nem megengedett





DN	H	Dz	L	S	Nyitáshoz szükséges fordulatok száma	Tömeg
[mm]						[kg]
25	130	32	800	12	7,5	4
32	145	40	800	12	9	5
40	220	50	850	14	11	6
50	230	63	850	14	13,5	11
65	265	75	860	17	14	13
80	290	90	860	17	17	21
100	325	110	900	19	21	24
125	365	125	1100	19	26	33
150	457	160	1100	19	26	49
150	457	180	1100	19	26	52
200	534	200	1100	24	34,5	76
200	534	225	1100	24	34,5	80
250	633	250	1200	27	42,5	102
250	633	280	1200	27	42,5	110
300	708	315	1300	27	51	150

Sz.	Alkatrész	Anyagminőség
1	Ház	Gömbgrafitos öntvény EN-GJS-400-15, EN 1563
2	Összeszorító gyűrű	Acél 1.0037 EN 10025-2
3	PE csővégek	PE 100 SDR 11 EN 1555-2
4	Zsugorodótömlő (hőre)	Műanyag
5	Fedél	Gömbgrafitos öntvény EN-GJS-400-15, EN 1563
6	Orsó	Korrózióálló acél 1.4021* EN 10088-1
7	Tömítődugó	Sárgaréz CW617N EN 12165
8	Biztosítógyűrű	Acél 1.1260 74/H-84032
9	Tisztítótömítés	Gumi NBR, EPDM EN-ISO 1629
10	Orsóanya	Sárgaréz CW617N EN 12165
11	Ék	Sárgaréz CW617N, EN 12165 (DN25-32) Gömbgrafitos öntvény (DN40-DN300) EN-GJS-400-15, EN 1563, Gumi NBR, EPDM EN-ISO 1629, Tarnoform 300, EN1874-1
12	Csúszóelem	Tarnoform 300 EN ISO 1874-1
13	Fedél tömítése	Gumi NBR, EPDM EN-ISO 1629
14, 17	O-gyűrű	Gumi NBR, EPDM EN-ISO 1629
18	Csavar	Fe/Zn5 Acél, korrózióálló acél EN ISO 4762
19	Csavarköntés	Paraffin

* Egyéb anyagok és változatok külön kérésre.