

**Gumiékes tolózár** › PE, KPE és PVC csövekhez  
Húzásbiztos, tokos csatlakozással

PN 10  
PN 16

**VÍZ**



Ábra: DN80



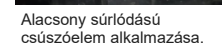
Kicsavarodás ellen biztosított O-gyűrű tartó tisztítótömítéssel lezárva.



Vízszintesen és függőlegesen megtámasztott orsócsapágó.



Cserélhető sárgaréz orsóanyaga.



Alacsony súrlódású csúszóelem alkalmazása.

## Termék jellemzői:

- A rugalmas ütközőzóna segíti a cső rugalmas pozicionálását.
- Összeszorító, sárgarézes gyűrű gátolja a PE és PVC cső kicsúszását.
- A ház, a fedél és az ék EN-GJS 400-15 gömbgrafitos öntvényből készül.
- A tolózár teljes átömlésű, szűkítések nélkül.
- Teljes felületen vulkanizált ék, NBR vagy EPDM gumival.
- Alacsony súrlódású csúszóelem alkalmazása a záróéken.
- Cserélhető sárgaréz orsóanyaga.
- Menethengerelt orsó, 1.4021 rozsdamentes anyagból.
- Kis súrlódású orsócsapágó vízszintesen és függőlegesen megtámasztva.
- Az orsó O-gyűrűs tömítése és az O-gyűrű tartó az áramló közegtől elválasztva.
- O-gyűrűs tömítés cserélhető nyomás alatt, a fedél leszerelése nélkül.
- Az O-gyűrűs tömítés védett a külső szennyeződésekkel szemben.
- A fedelet a házzal összekötő csavarok horganyzottak, súlyszettettek és viasszal védettek.
- Az O-gyűrűtartó sárgarézből esztergálva.
- Epoxigyanta alapú korrózióálló réteg vastagsága min. 250 mikron a 14901 szabvány szerint, GSK RAL tanúsítvánnyal.
- A termék az EN 1074-1 és EN 1074-2, valamint az EN 1171 szabványoknak megfelel.
- Beépítési hossz a JAFAR S.A. katalógusa szerint.
- Tolózár jelölése megfelel az EN 19, és EN 1074 szabványoknak.

## Felhasználási terület:

- Víz- és ivóvízhálózatokban, tartályokra, valamint más semleges, nem agresszív folyadékokra. PE, KPE és PVC csövekre alkalmazható.
- Üzemi nyomás max.: 1,6 MPa.
- Üzemi hőmérséklet max: + 40°C.

## Műszaki vizsgálatok:

- Nyomáspróba vízzel az EN 1074-1, EN 1074-2 és az EN 12266-1 szerint.
- Ülék: 1,1 x PN
- Ház: 1,5 x PN
- Működtetési nyomaték tesztelve.

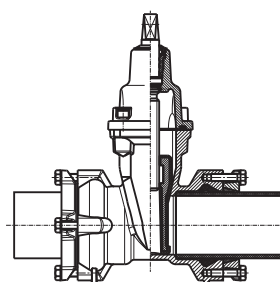
## Kiegészítők:

- Szárhosszabbító készlet - lásd: 9010-9011
- Állvány kézikéréssel - 9113
- Állvány elektromos hajtóműhöz - 9114
- Csapszekerény - 9501, 9503, 9504, 9509

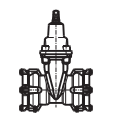
## Különböző kivitelek:

- EN-GJS 500-7 gömbgrafitos öntöttvasból.
- A fedelet a házzal összekötő csavarok korrózióálló acélból készülnek.
- Elektromos vagy pneumatikus hajtóművel.
- Elektromechanikus vagy indukciós érzékelőkkel.
- Nyitási helyzetjelzővel.
- Különböző változatok megrendelésre kivitelezhetőek.

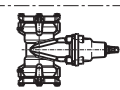
## Beépítés:



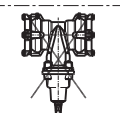
Ajánlott

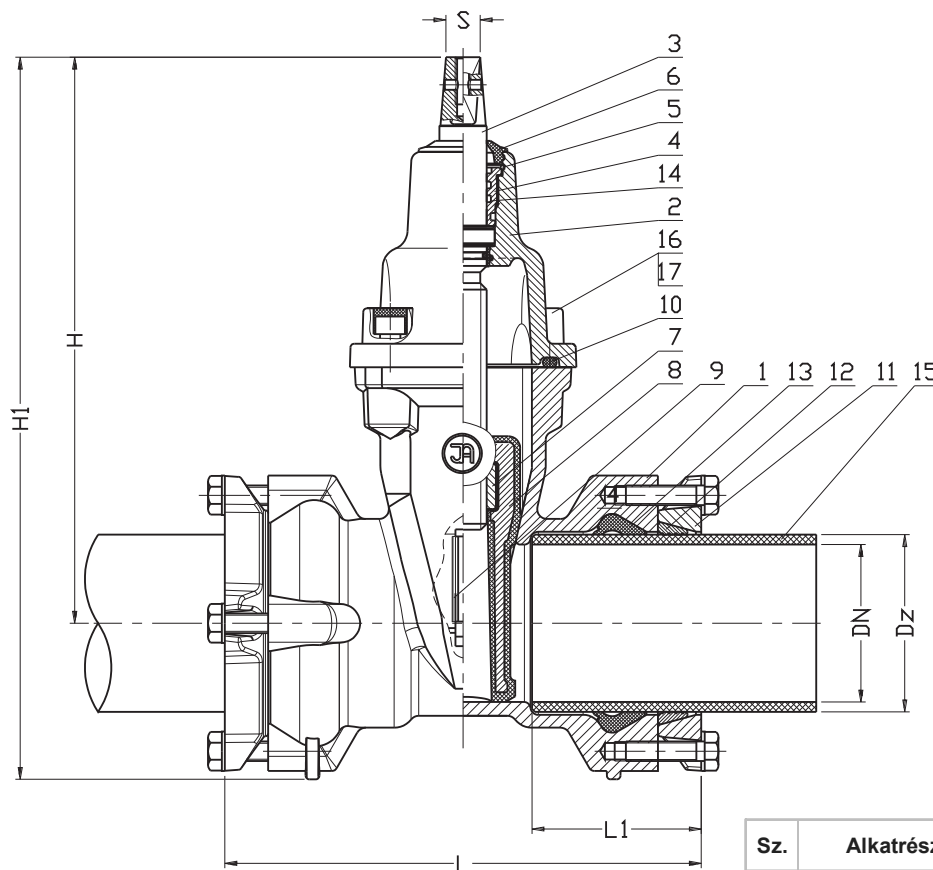


Megengedett



Nem megengedett





DN	Dz	H	H1	L	L1	S	Tömeg
[mm]							[kg]
50	63	230	295	226	82	14	5
65	75	265	335	240	85	17	11
80	90	290	367	242	86	17	15
100	110	325	412	252	86	19	19
100	125	325	412	260	86	19	21
125*	125	365	458	280	90	19	29
150	160	457	575	326	90	19	38
200	200	534	674	366	128	24	56
200	225	534	674	366	128	24	58
250	250	650	825	400	137	27	87
250	280	650	835	420	147	27	97
300	315	708	908	472	176	27	135

\* - gyártásba vétel folyamatban

Sz.	Alkatrész	Anyagminőség
1	Test	Gömbgrafitos öntvény EN-GJS-400-15 EN 1563
2	Fedél	Gömbgrafitos öntvény EN-GJS-400-15 EN 1563
3	Orsó	Acél 1.1260* EN 10088-1
4	O-gyűrűtartó	Réz CW617N EN 12165
5	Biztosítógyűrű	Acél 1.1260, EN-74/H-84032
6	Tisztítótömítés	Gumi EPDM, NBR EN ISO 1629
7	Orsóanya	Réz CW617N EN 12165
8	Záróék	Gömbgrafitos öntvény (DN40-DN300) EN-GJS-400-15, EN 1563 Réz CW617N, EN 12165 (DN25-32) Gumi EPDM, NBR EN ISO 1629
9	Csúszóelem	Tarnoform 300 EN ISO 1874-1
10	Fedéltömítés	Gumi EPDM, NBR EN ISO 1629
11	Villás karima	Gömbgrafitos öntvény EN-GJS-500-7 EN 1563
12	Szorítógyűrű	Réz CW617N EN 12165
13	Forsheda gyűrű	Gumi EPDM, NBR EN ISO 1629
14	O-gyűrű	Gumi EPDM, NBR EN ISO 1629
15	PE cső	SDR11 EN 1555-2
16	Csavar	Acél Fe/Zn5, rozsdamentes acél EN ISO 4762
17	Csavarköntés	Paraffin

\* Egyéb anyagok és változatok külön kérésre.

A folyamatos műszaki fejlesztés miatt a gyártó fenntartja a termék változtatásának jogát.