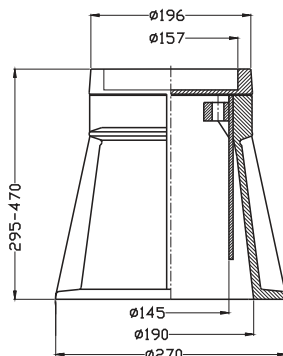


## Csapszékrenyek tolózárokhoz szabályozható magassággal; 9509-PEHD-GJL

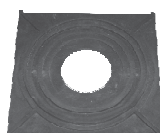
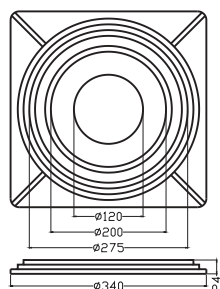


Anyag	Ház PEHD
	Fedél - szürkeöntvény
Tömeg	7,9 [kg]
Megjegyzés	Méretetek DIN 4056 szerint
	Jelölés fedélen - W, EN-M-74081

## Alátét lemez : 9521-PEHD i 9522-PEHD

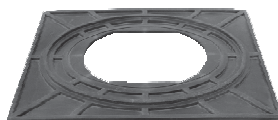
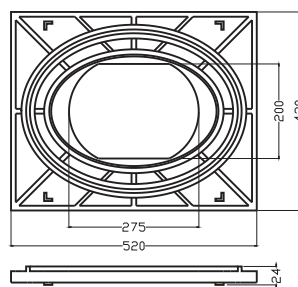
Csapszékrenyekhez::

9501-PEHD-GJL  
9503-PEHD-GJL  
9504-PEHD-PEHD/GJL  
9509-PEHD-GJL



Csapszékrenyekhez:

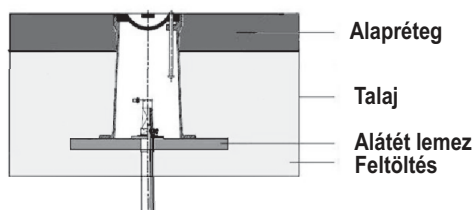
9502-PEHD-GJL  
9502-GJL-GJL



### Beépítési útmutató:

A szerelés előtt meg kell győződni arról, hogy a csapszékreny megfelel a megrendelőnek, elő kell készíteni a talaj felületét és ellenőrizni kell a kiásott árok mélységét. A talaj adottságoktól függően a csapszékrenyeket közvetlenül a talajra vagy alászórt homokra javasolt telepíteni.

**A csapszékrenyek helyes beépítése érdekében ajánlott az alátétlemezek használata**



### A csapszékreny beépítési útmutató:

1. Ki kell ásni árkot.
2. Ki kell simítani az árok fenekét és el kell távolítani nagyobb és éles kavicsokat.
3. Elő kell készíteni az 5 cm vastag nem összesűrített homokos alászórt réteget.
4. El kell helyezni alátét lemezt a megfelelő csapszékreny számára.
5. Elhelyezni az alátét lemezben a csapszékrenyt.
6. Folyamatosan a csapszékreny körül sűríteni kell következő rétegeket.
7. A talaj adottságoktól és későbbi külső teherrel függően biztosítani kell a talaj megfelelő sűrítési fokát.
8. El kell helyezni szilárd réteget, betont vagy beton kockát.