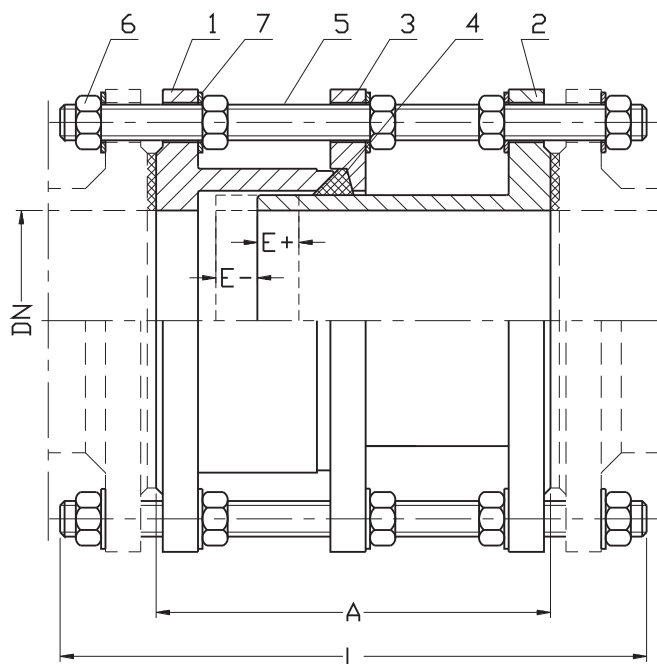


Szerelési közdarab F3

Rozsdamentes acél kivitel

PN 10
PN 16

VÍZ



DN	PN10				PN16			
	E+ / E-	A	L	Tömeg	A	L	Tömeg	n
[mm]				[kg]	[mm]		[kg]	[szt]
80	25	200	310	16	200	Na zapytanie	16	8
100	25			20			20	8
125	25			25			25	8
150	25			220			320	34
200	25	340	48		48		8	
250	25	260	65		220		65	12
300	25		230	72	230		72	12
350	25			94			94	16
400	25	250	390	122	250		122	16
450	25			140			140	20
500	25	260	410	162	260		162	20
600	25			205			205	20
700	25			256			256	24
800	25	290	460	352	290		352	24
900	25			405			405	28
1000	25			485			485	28

Sz.	Alkatrész	Anyagminőség
1	Szorítókarima	Rozsdamentes acél 1.4301 EN 10088-1
2	Karima	
3	Gyűrű	
4	Tömítés	Gumi EPDM, NBR EN-ISO 1629
5	Menetes rudak	Rozsdamentes acél A2 EN ISO 3506-1
6	Csavar	Rozsdamentes acél A4 EN ISO 4032
7	Alátét	Rozsdamentes acél A2 EN ISO 7091

Termék jellemzői:

- A betét rozsdamentes acélból készül a 1.4301 szabványnak megfelelően.
- A tömítés EPDM vagy NBR gumiból készül.
- Az összekötő csavarok és alátétek, korrózióálló acélból készülnek A2, A4 szabványok szerint.
- A jelölés megfelel a szabvány követelményeinek: EN 19.
- Karimás csatlakozások az EN 1092-1 + A1 szerint; Üzemi nyomás: PN10, PN16.
- Továbbítja a csővezeték összes axiális erejét.
- A szerelvény kialakítása lehetővé teszi, hogy nehezen hozzáférhető helyeken is szétszerelhető legyen.

Felhasználási terület:

- Víz- és ivóvízhálózatokban, valamint más semleges folyadékokra.
- Szerelvények csővezetékekbe való ki- és beszerelésére.
- Üzemi nyomás max.: 1,6 MPa.
- Üzemi hőmérséklet max.: +70°C.

Műszaki vizsgálatok:

- Nyomáspróba vízzel az EN 1074-1 és az EN 12266-1 szerint.
- Ülék: 1,1 x PN
- Ház: 1,5 x PN

A folyamatos műszaki fejlesztések miatt a gyártó fenntartja a termék változtatásának jogát.