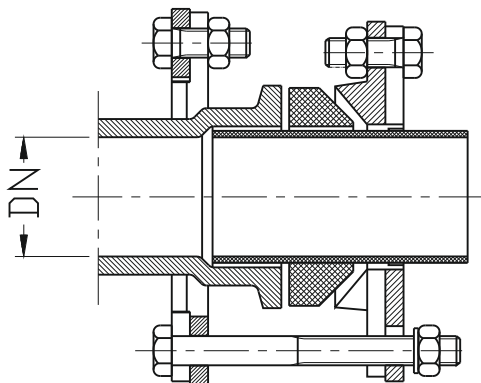


Doszczelniaacz złączy kielichowych

ŚCIEKI
WODA


Na zdjęciu 9101



Opis wyrobu:

- Wykonane z żeliwa sferoidalnego EN-GJS 500-7
- Śruby ocynkowane
- Uszczelka: guma EPDM, NBR PN-ISO 1629
- Ochrona anty korozyjna powłoka na bazie żywicy epoksydowej min. 250 µm wg normy PN-EN ISO 12944-5

Zastosowanie:

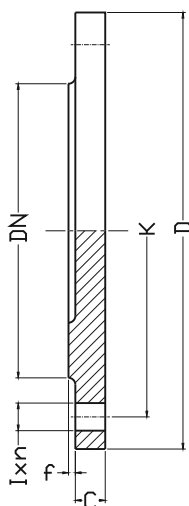
Instalacje wodociągowe, przemysłowe oraz ścieki

DN	Elementy	Masa	DN	Elementy	Masa
[mm]	[szt]	[kg]	[mm]	[szt]	[kg]
50	2x2	4,8	350	2x4	32,9
80	2x3	7,56	400	2x4	36,75
100	2x3	8,65	500	2x5	49,6
125	2x3	10,25	600	2x6	63,45
150	2x3	11,5	800	2x8	86,6
200	2x4	14,15	1000	2x9	112,7
250	2x4	19,85	1200	2x12	148,8
300	2x4	29,05	-	-	-

Kołnierz ślepy X

ŚCIEKI
WODA


Na zdjęciu 9219



DN	D	K PN 16 (PN 10)	I PN 16 (PN 10)	C	f	n PN 16 (PN 10)	Masa
[mm]						-	[kg]
50	165	125	18	19	3	4	3
80	200	160	18	19	3	8 (4)	4
100	220	180	18	19	3	8	4,5
150	285	240	22	19	3	8	8
200	340	295	22	20	3	12 (8)	11
250	405	355 (350)	26 (22)	22	3	12	17
300	460	410 (400)	26 (22)	24,5	4	12	26
400	580	525 (515)	30 (28)	28	4	16	41
500	715	650 (620)	34 (28)	31,5	4	20	65
600	840	770 (725)	36 (31)	36	5	20	100
800	910	950	43 (35)	43	5	24	207
1000	1255	1170 (1160)	50 (40)	50	5	28	360

Opis wyrobu:

- Wykonane ze żeliwa sferoidalnego EN-GJS 500-7
- Ochrona anty korozyjna powłoka na bazie żywicy epoksydowej min. 250 µm wg normy PN-EN ISO 12944-5

Zastosowanie:

Instalacje wodociągowe, przemysłowe oraz ścieki

Ze względu na ciągły rozwój firmy zastrzegamy sobie prawo do modyfikacji produkowanych wyrobów.