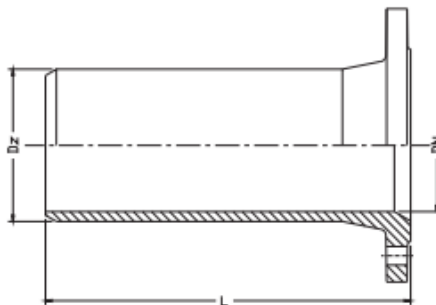


**F idom - öntvény**

 PN 10  
 PN 16

**SZENNYVÍZ**
**VÍZ**


Ábra: 9201 F idom



DN	DZ	L
[mm]		
50	66	340
65	82	345
80	98	350
100	118	360
125	114	370
150	170	380
200	222	400
250	274	420
250	274	500
300	326	440
350	378	460
400	429	480
500	532	520
600	635	560
800	842	600
1000	1048	600

**Termék jellemzői:**

- EN-GJS 500-7 gömbgrafitos öntvényből készül.
- Epoxigyanta alapú korrózióvédelem az EN ISO 14901 szabvány szerint.
- Karimás csatlakozások az EN 1092-2 (DIN 2501) szabványok szerint; nyomásfokozat: PN10, PN16.
- Termék az EN 545 szabvánnyal megegyezik.

**Felhasználási terület:**

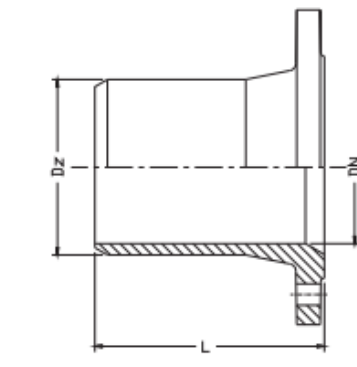
- Víz- és szennyvízhálózatokban.
- Öntöttvas csövekhez - lásd: 9201
- PVC csövekhez - lásd: 9221

**FKS idom - öntvény**

 PN 10  
 PN 16

**SZENNYVÍZ**
**VÍZ**


Ábra: 9221 F-KS idom



DN	D <sub>2</sub>	L
[mm]		
50	63	125
80	90	125
80	90	135
100	110	130
125	140	150
125	140	170
150	160	160
200	200	170
200	225	210
250	280	205
250	280	250
300	315	205
400	450	270
500	560	-
600	630	-

**Termék jellemzői:**

- EN-GJS 500-7 gömbgrafitos öntvényből készül.
- Epoxigyanta alapú korrózióvédelem az EN ISO 14901 szabvány szerint.
- Karimás csatlakozások az EN 1092-2 (DIN 2501) szabványok szerint; nyomásfokozat: PN10, PN16.
- Termék az EN 545 szabvánnyal megegyezik.

**Felhasználási terület:**

- Víz- és szennyvízhálózatokban.
- Öntöttvas csövekhez - lásd: 9201
- PVC csövekhez - lásd: 9221

A folyamatos műszaki fejlesztések miatt a gyártó fenntartja a termék változtatásának jogát.