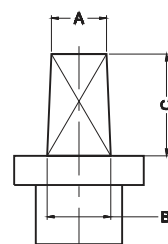
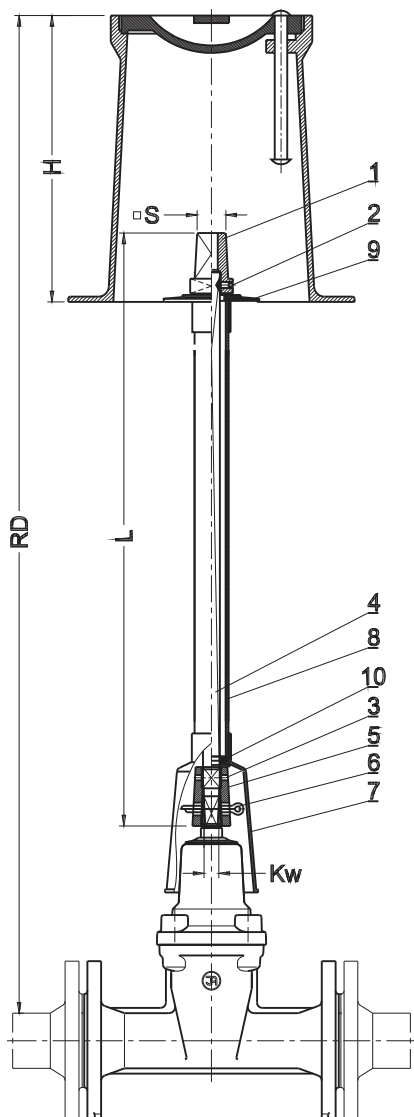


Merev Szárhosszabbító

PN 10
PN 16

SZENNYVÍZ

VÍZ



Orsósapka végződése:
(Kulcs négyszög)
A = 12 mm
B = 15 mm S12
C = 27 mm
A = 27 mm
B = 32 mm S27
C = 50 mm

Sz.	Alkatrész	Anyag
1	Orsósapka	Gömbgrafitos Öntvény EN GJS-400-15, EN 1563
2	Csavar	Fe/Zn5 Acél, korrozóálló acél EN ISO 4017
3	Rúgós szeg	Fe/60G Acél, korrozóálló acél EN ISO 8752
4	Orsó	Horganyzott acélrúd - Fe/Zn5 acél EN 10025-2
5	Tengelykapcsoló	Gömbgrafitos öntvény EN GJS-400-15, EN 1563
6	Osztott biztosítószeget	Fe/Zn5 Acél, korrozóálló acél EN ISO 1234
7	Harang	Polietylén PE EN ISO 1872-1
8	Védő cső	Polietylén PE EN ISO 1872-1
9	Gallér	Polietylén PE EN ISO 1872-1
10	Támasztó alátét	Polietylén PE EN ISO 1872-1

KIVITEL 9009	L=1000 L=1300 L=1500 [mm]					
K _w	14	17	17	19	19	19
Szerelvény	DN40/50	DN65	DN80	DN100	DN125	DN150

Kivitel 9010		L [mm] / Tömeg [kg]						
DN	K _w	RD 750	RD 1000	RD 1250	RD 1500	RD 2000	RD 2500	Információk:
Megfúró	12	445 / 1,5	695 / 2,1	945 / 2,7	1195 / 3,3	1695 / 4,4	-	H=150 S12 Orsó sapka
25/32	12	570 / 1,8	820 / 2,4	1070 / 3,0	1320 / 3,5	1820 / 4,7	-	
40/50	14	-	735 / 2,3	985 / 2,9	1235 / 3,5	1735 / 4,6	2235 / 5,8	
40/50	14	-	615 / 2,1	865 / 2,6	1115 / 3,2	1615 / 4,4	2115 / 5,6	
65	17	-	620 / 3,0	870 / 3,9	1120 / 4,8	1620 / 6,4	2120 / 8,1	
80	17	-	605 / 3,0	855 / 3,9	1105 / 4,7	1605 / 6,4	2105 / 8,1	H=270 S27 Orsó sapka
100	19	-	580 / 2,9	830 / 3,7	1080 / 4,6	1580 / 6,3	2080 / 8,0	
125	19	-	550 / 2,8	800 / 3,6	1050 / 4,5	1550 / 6,2	2050 / 7,9	
150	19	-	490 / 2,6	740 / 3,5	990 / 4,3	1490 / 6,0	1990 / 7,7	
200	24	-	445 / 2,6	695 / 3,5	945 / 4,3	1445 / 6,0	1945 / 7,7	
250	27	-	370 / 2,3	620 / 3,2	870 / 4,0	1370 / 5,7	1870 / 7,4	
300	27	-	320 / 2,2	570 / 3,0	820 / 3,9	1320 / 5,6	1820 / 7,3	
350	27	-	-	485 / 3,4	735 / 4,8	1235 / 7,6	1735 / 10,3	
400	32	-	-	310 / 2,5	560 / 3,9	1060 / 6,6	1560 / 9,3	
500	36	-	-	160 / 2,1	410 / 3,0	910 / 5,7	1410 / 8,4	
600	36	-	-	-	285 / 2,3	785 / 5,1	1285 / 7,8	

Termék leírása:

- Orsósapka EN-GJS 400-15 gömbgrafitos öntvényből készült
- Négyzet keresztmetszetű horganyzott rúd mérete min. 18 mm
- EN-GJS 400-15 gömbgrafitos öntöttvasból készült tengelykapcsoló a szerelvény csapszegére helyezve és biztosítva van rúgós biztosítószeeggel
- Védőcső, harang, állító karima és ütközőalátét PE polietilénből van elkészítve
- A beépítési készlet harangja védi a szerelvény csapját a földben lévő szennyeződések ellen

Felhasználási terület:

Egyszerű és merev hosszabbító a szerelvény orsójának hosszabbítására, földalatti szerelvények kézi működtetéséhez

Kiegészítők:

Állvány helyzetjelzővel – lásd: 9013
 Állvány hajtóműre – lásd: 9114
 T-Kulcs – lásd: 9015
 Csapszekrény - lásd: 9501, 9502, 9503, 9504, 9509

A folyamatos cégfejlesztés miatt a gyár fenntartja magának termék változtatási jogát.