

Karbantartó szelep
Csonkkapoccsal

PN16

TÜZMEGELŐZÉS



Ábra: DN50



Ábra: DN200

Termék jellemzői:

- C52 csonkkapocs a DIN 14317 szabvány szerint.
- UV ellen védett, epoxigyanta alapú réteg vastagsága min. 250 mikron az EN 14091 szabvány szerint.
- A ház és csonkkapocs - Ak11 alumíniumötvözet.
- Tűzcsapós szelep AISi EN 1706.
- Karimás csatlakozások az EN 1092-2 (DIN2501) szabvány szerint; nyomásfokozat: PN10, PN16.
- Termék jelölése az EN 19 és az EN 1074 szabványok szerint.

Felhasználási terület:

- A csővezetékek tisztításához és az ellenőrző munkák elvégzéséhez vízvezetékben, szennyvízvezetékben (NBR tömítéssel) és ivóvizet (EPDM tömítéssel) szállító csővezetékben, valamint más vegyileg semleges közegekre.
- Üzemi hőmérséklet max.: +70°C.

Műszaki vizsgálatok:

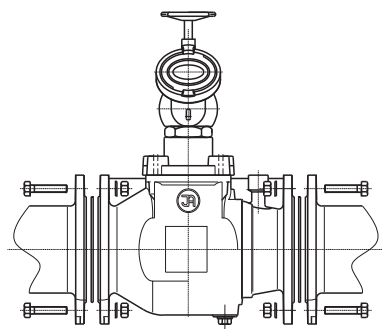
- Nyomáspróba vízzel az EN 1074-1, EN 1074-2 és az EN 12266-1 szerint.
- Ülék: 1,1 x PN
- Ház: 1,5 x PN

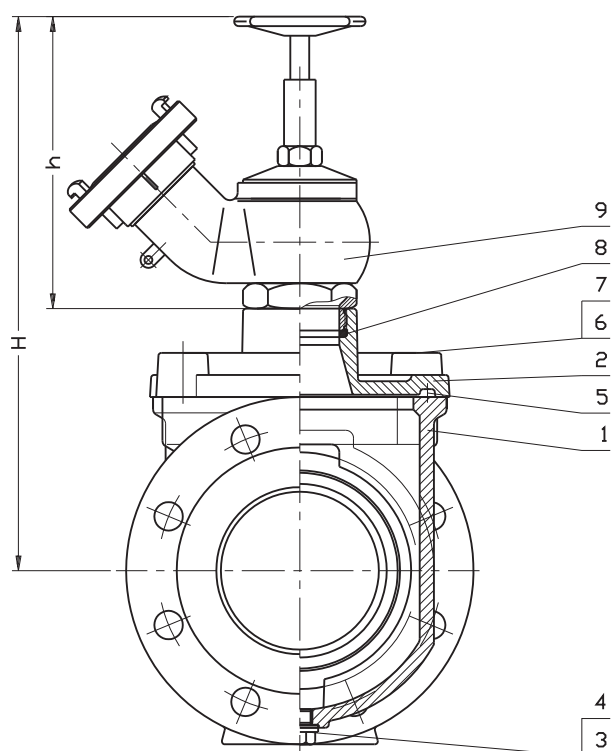
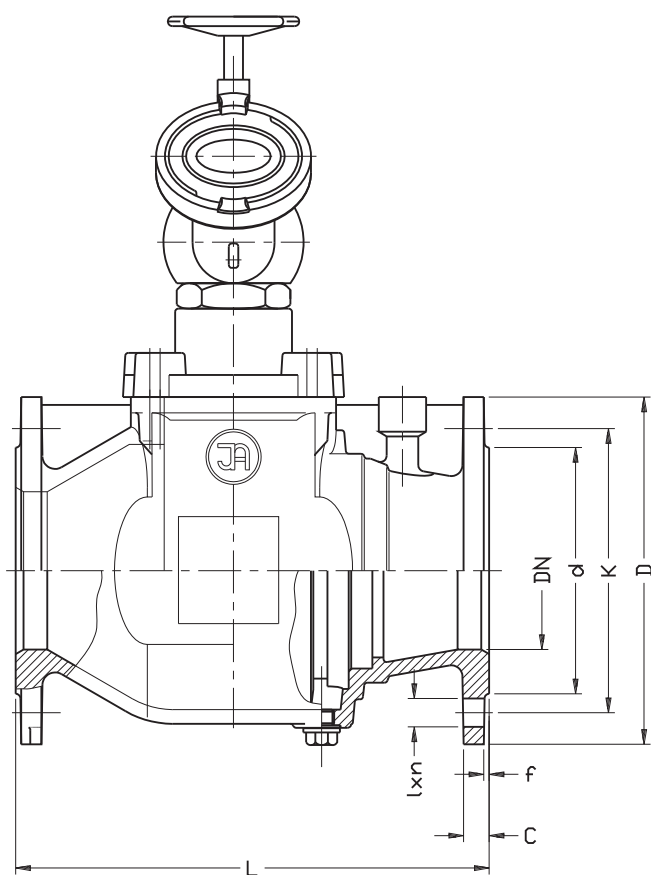
Kiegészítők:

- Ellenőrző tisztítófurattal.

Beépítés:

- Az alábbi séma szerint.





DN	L	D	K PN16 (PN10)	d	h	H	L x n PN16 (PN10)	Tömeg
[mm]								[kg]
50	200	165	125	102	185	307	18x4	11
80	260	200	160	138	185	329	18x8(4)	18
100	300	220	180	158	185	351	18x8	22,5
150	400	285	240	212	185	384	22x8	38,5
200	500	340	295	268	185	420	22x12(8)	57,8
250	700	405	355 (350)	320	185	390	26(22)x12	106

Sz.	Alkatrész	Anyagminőség
1	Ház	Szürkeöntvény, gömbgrafitos öntvény EN-GJL-250, EN 1561 EN-GJS-400-15, EN 1563
2	Fedél	Szürkeöntvény, gömbgrafitos öntvény EN-GJL-250, EN 1561 EN-GJS-400-15, EN 1563
3	Tisztítófurat dugója	Sárgaréz CW617N EN 12165
4	Tisztító tömítése	Gyártó katalógusa szerint
5	Fedél tömítése	Gumi NBR, EPDM EN-ISO 1629
6	Csavar	Fe/Zn5 Acél, korrozíóálló acél EN ISO 4762
7	Csavarköntés	Paraffin
8	Szelep tömítése	Gumi NBR, EPDM EN-ISO 1629
9	Tűzcsapos szelep	AlSi EN 1706 Korrózióálló acél 1.4401 EN 10088-2