

Légtelenítő és légbeszívó hidrán

PN 10
PN 16

VÍZ



Ábra: Kétfokozatú hidrán

Termék jellemzői:

- Szabadalmaztatott öntisztító tömítés, kétfokozatú, automatikus légtelenítő fűvókával.
- Kinetikus, egyfokozatú légtelenítővel.
- A kopóalkatrészek szerelhetők vagy cserélhetők üzemelés közben az elzáró szerelvény zárása nélkül.
- Automatikus víztelenítő rendszer. A dehidratáció utáni víz mennyisége = 0
- Hidraulikus ütések csillapító szelep.
- Minden belső alkatrész 1.4301 korrózióálló acélból készül.
- Szelep úszó habosított polietilénből.
- Termék az EN 1074-4 szabvánnyal megegyezik.
- Karimás csatlakozások az EN 1092-2 (DIN 2501), vagy menetes az EN 10226-1 szabványok szerint; nyomásfokozat: PN10, PN16.
- Szelepek jelölése az EN-19 és az EN-1074 érvényes szabványokkal megegyezik.

Felhasználási terület:

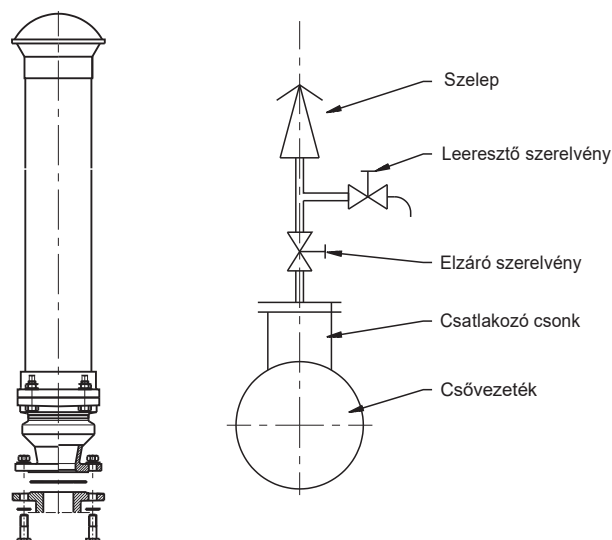
- A víz- és ipari hálózatokban a levegő levezetéséhez a hálózat töltésekor, és a levegő biztosításához a hálózat ürítésekor.
- Üzemi hőmérséklet max.: +70°C

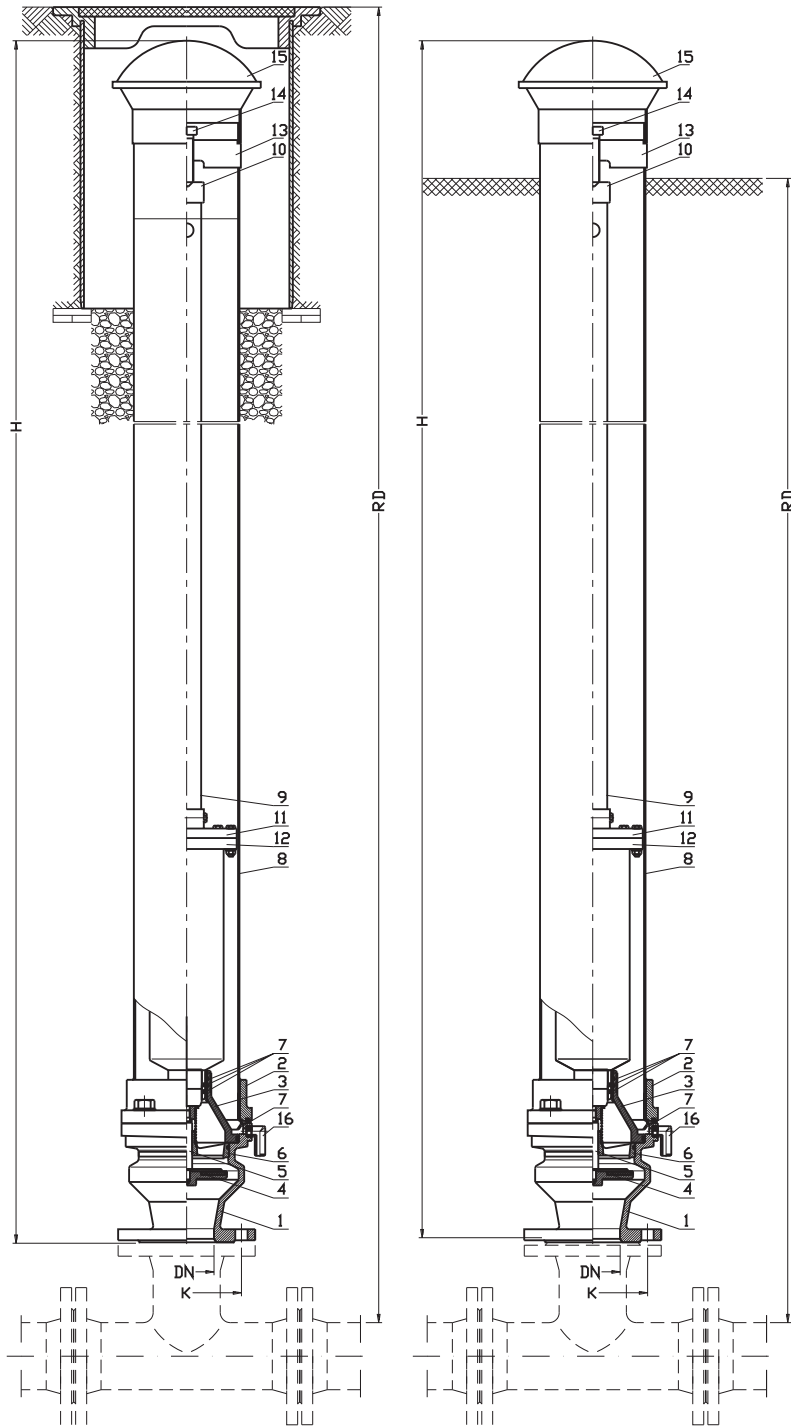
Műszaki vizsgálatok:

- Nyomáspróba vízzel az EN 1074-1, EN 1074-2 és az EN 12266-1 szerint.
- Ülék: 1,1 x PN
- Ház: 1,5 x PN

Beépítés:

- A légtelenítő és légbeszívó hidránt a csővezeték legmagasabb pontjában, vagy a könyökén függőleges helyzetben kell beépíteni.





Sz.	Alkatrész	Anyagminőség
1	Ház	Gömbgrafitos öntvény EN-GJS-400-15, EN1563
2	Karima	Gömbgrafitos öntvény EN-GJS-400-15, EN1563
3	Hüvely	Gömbgrafitos öntvény EN-GJS-400-15, EN1563
4	Tányér	Sárgaréz Cw617N EN12165 Gumi EPDM EN-ISO1629
5	Csap	Korrózióálló acél EN 10088-1
6	Vezető persely	Sárgaréz Cw617N EN 12165
7	Tömítőgyűrű	Gumi EPDM EN ISO 1629
8	Védőcső	Korrózióálló acél 1.4301 EN 10088-1
9	Hosszabbító cső	Korrózióálló acél 1.4301 EN 10088-1
10	Hosszabbító cső rögzítő	Korrózióálló acél 1.4301 EN 10088-1
11	Felső karima gyűrűje	Korrózióálló acél 1.4301 EN 10088-1
12	Beszívó légtelenítő szelep	Korrózióálló acél EN 10088-1
13	Támasztó	Gömbgrafitos öntvény EN-GJS-400-15, EN1563
14	Csavar	Korrózióálló acél EN 10088-1
15	Fedél	Polietilén EN ISO 1872-1
16	Víztelenítés	Polipropilén EN ISO 1872-1

DN	RD		H	K	Tömeg
	Föld alatti szerelés	Föld feletti szerelés			
	[mm]				[kg]
50	1250	1000	1095	125	29,5
50	1500	1250	1345	125	32,0
50	1750	1500	1595	125	34,0
50	2000	1750	1845	125	36,0
50	2250	2000	2095	125	38,0
80	1250	1000	1095	160	33,0
80	1500	1250	1345	160	35,5
80	1750	1500	1595	160	38,2
80	2000	1750	1845	160	41,2
80	2250	2000	2095	160	44,0
100	1250	1000	1095	180	-
100	1500	1250	1345	180	-
100	1750	1500	1595	180	-
100	2000	1750	1845	180	-
100	2250	2000	2095	180	-