

Légtelenítő és légbeszívó szelep Ivóvízre

PN 10
PN 16

VÍZ



7040 Egyfokozatú légtelenítő, ivóvízhez



7050 Kétfokozatú légtelenítő, ivóvízhez

Termék jellemzői:

7040

- Automatikus légtelenítés a teljes nyomás tartományban.
- Hidraulikus ütések csillapító szelep.
- A fedélbe épített menetes csornak lehetővé teszi további légtelenítő beépítését.
- A ház és a fedél préselt sárgarézből készül a CW617N; EN 12165 szabvány szerint.
- A szelep üszója habosított polietilénből készül.
- A légtelenítő, beszívó szerkezet (alsó és felső kar, csap, csavar, ülőkecsigolya) 1.4301 korrózióálló acélból készül.
- Termék az EN 1074-4 szabvánnyal megegyezik.
- Menetes csatlakozások az EN 10226-1 szabvány szerint; nyomásfokozat: PN10, PN16.

7050

- Két teljesen kompatibilis szeleppel megoldott kettős működés:
7010 - egyszeres működéshez.
7040 - kettős működéshez.

Felhasználási terület:

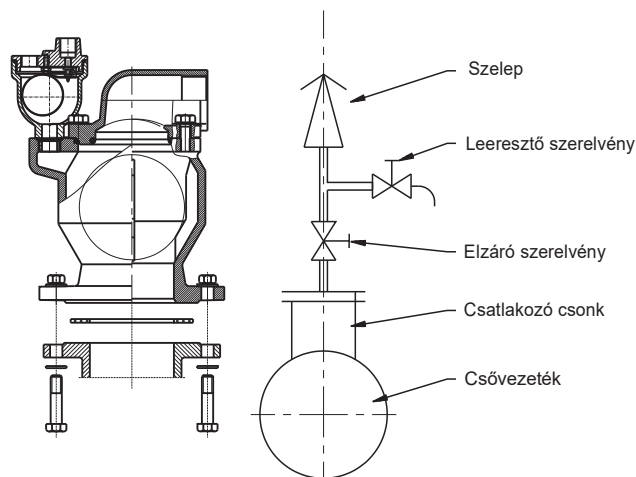
- Ivóvízhálózatokban a levegő levezetéséhez a hálózat töltésekor, vagy a levegő biztosításához a hálózat ürítésekor.
- Üzemi hőmérséklet max.: +70°C.

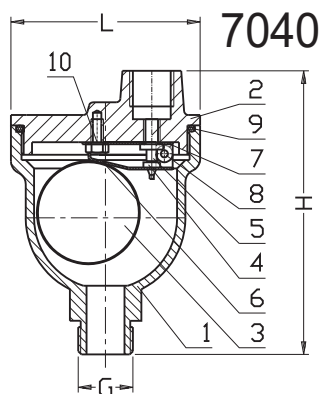
Műszaki vizsgálatok:

- Nyomáspróba vízzel az EN 1074-1, EN 1074-2 és az EN 12266-1 szerint.
- Ülők: 1,1 x PN
- Ház: 1,5 x PN

Beépítés:

- A légtelenítő és légbeszívó szelepet a csővezeték legmagasabb pontjában, vagy a könyökén függőleges helyzetben kell beépíteni.

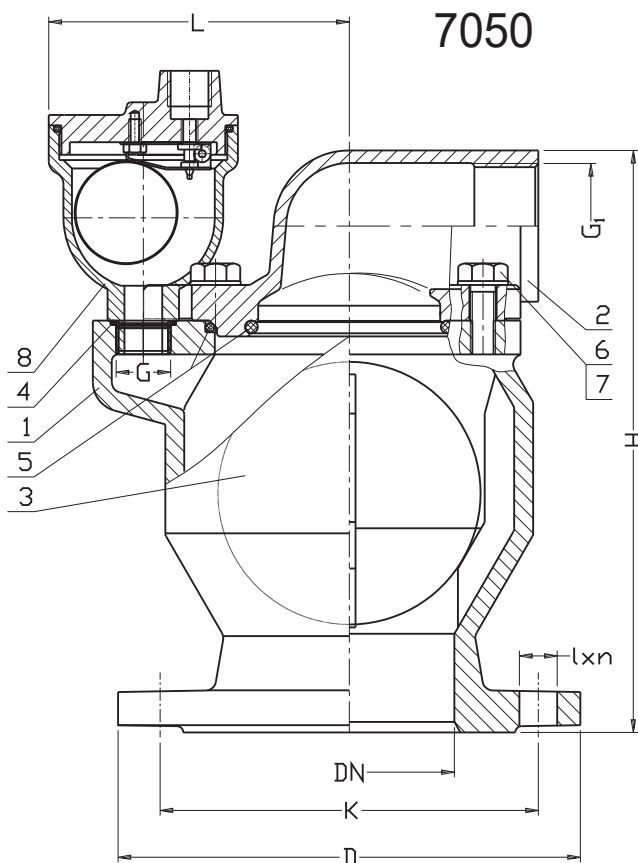




Sz.	Alkatrész	Anyagminőség
1	Ház	Sárgaréz CW617N EN 12165
2	Fedél	Sárgaréz CW617N EN 12165
3	Úszó	Polietilén EN ISO 1872-1
4	Tömítés	Gumi NBR/ EPDM EN-ISO 1629
5	Fúvóka	Korrózióálló acél 1.4301 EN 10088-1
6	Alsó kar	Korrózióálló acél 1.4021 EN 10088-1
7	Felső kar	Korrózióálló acél 1.4021 EN 10088-1
8	Csap	Korrózióálló acél 1.4301 EN 10088-1
9	Tömítőgyűrű	Gumi NBR/ EPDM EN-ISO 1629
10	Csavar	Korrózióálló acél EN ISO 4017

G	H	L	Tömeg
[cal]	[mm]	[mm]	[kg]
3/4"	135	85	1,6
1"	135	85	1,7
5/4"	135	85	1,7
6/4"	135	85	1,8

Szelepek levegőáramlásának méretei					
Csővezeték	DN	80-250	300-400	450-550	600-900
Kettős szakasz ivóvízhez	DN	50	80	100	150



Sz.	Alkatrész	Anyagminőség
1	Ház	Gömbgrafitos öntvény EN-GJS-400-15 EN 1563
2	Fedlap	Gömbgrafitos öntvény EN-GJS-400-15 EN 1563
3	Vulkanizált golyó	Alumínium AISi EN 1706 Gumi NBR, EPDM EN-ISO 1629
4	Tömítőgyűrű	Gumi NBR, EPDM EN-ISO 1629
5	Tömítőgyűrű	Gumi NBR, EPDM EN-ISO 1629
6	Csavar	Korrózióálló acél EN ISO 4017
7	Alátét	Korrózióálló acél EN ISO 7091
8	7040 Szelep	Külön specifikáció

DN	H	L	D	K	l x n	G	G ₁	Tömeg
[mm]						[cal]		[kg]
50 / GW 2"	250	108	165	125	19x4	3/4"	5/4"	8,5
80	280	128	200	160	19x8(4)*	3/4"	2"	15,5
100	316	141	220	180	19x8	3/4"	2"	19,5
150	355	173	285	240	23x8	3/4"	3"	34,5
200	355	173	340	295	23x8(12)*	3/4"	3"	35,6

A folyamatos műszaki fejlesztések miatt a gyártó fenntartja a termék változtatásának jogát.