

## Légtelenítő és légbeszívó szelep Kétfokozatú

PN 10  
PN 16

**SZENNYVÍZ**



Ábra: Karimás kivitel



Ábra: Menetes tokkal ellátott

### Termék jellemzői:

- Szabadalmaztatott öntisztító tömítés, kétfokozatú automatikus légtelenítő fűvókával.
- Kinetikus egyfokozatú légtelenítő.
- Hidraulikus ütések csillapító szelep.
- Nyitó-záró készlet (un. komplett kosár) és vele együttműködő minden alkatrész 1.4301 korrózióálló acélból készül.
- Ellenőrzőcsomák, a szelep időközi öblítéséhez.
- A szelep üszója habosított polietilénből készül.
- A fedél levegőt elvezető csomák deflektorral felszerelt.
- NBR gumiból készül minden tömítés, ellenáll a kommunális szennyvíznek.
- A fedelet a házzal összekötő csavarok A2 korrózióálló acélból készülnek.
- Acélból készült ház és fedél 1.0037 EN 10025-2.
- Epoxigyanta alapú korrózióálló réteg vastagsága min. 250 mikron az EN 14901 szabvány szerint.
- Termék az EN 1074-4 szabvánnyal megegyezik.
- Karimás csatlakozások az EN 1092-2 (DIN 2501), vagy menetes csatlakozások az EN 10226-1 szabványok szerint; nyomásfokozat: PN10, PN16.
- Minimális üzemi nyomás azonos a légköri nyomással.
- Menetes, fedél légtelenítő furat.
- Szelepek jelölése az EN-19 és EN-1074 érvényes szabványokkal megegyezik.

### Felhasználási terület:

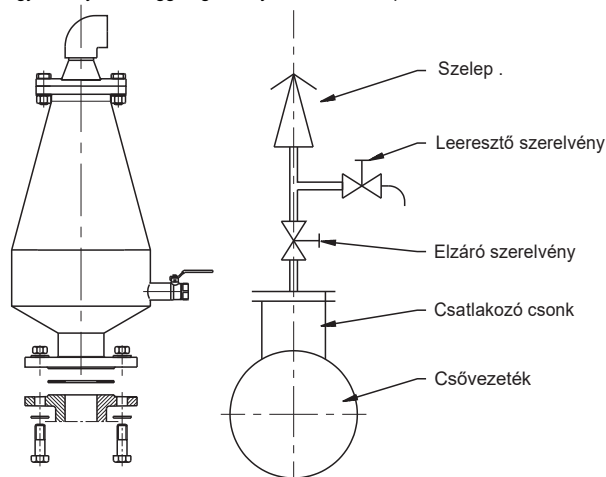
- Szennyvízhálózatokban vagy ipari hálózatokban:
  - a levegő levezetéséhez a hálózat töltésekor.
  - a levegő biztosításához a hálózat ürítésekor.
- Üzemi hőmérséklet max.: +70°C.

### Műszaki vizsgálatok:

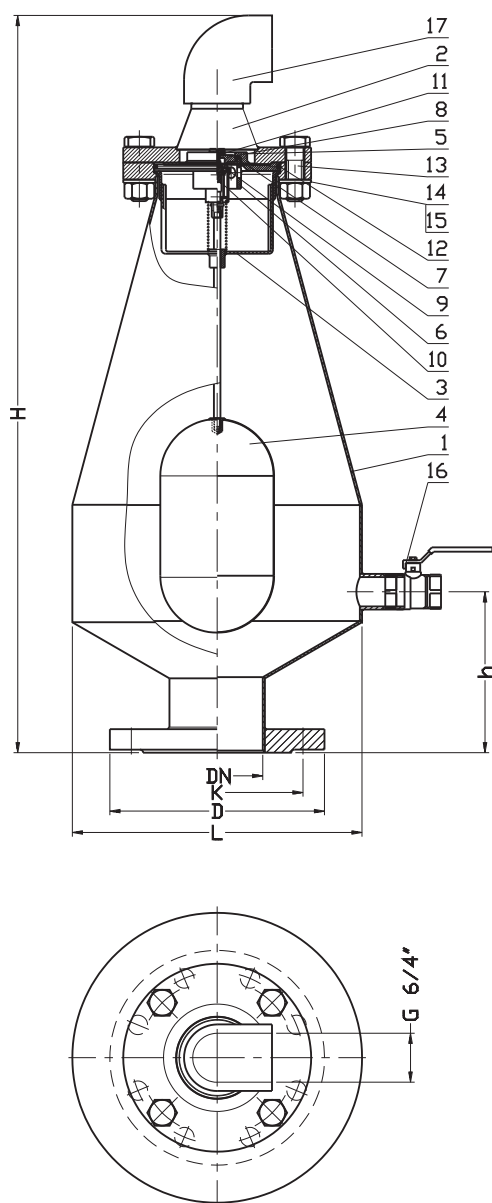
- Nyomáspróba vízzel az EN 1074-1, EN 1074-2 és az EN 12266- szerint.
- Ülék: 1,1 x PN
- Ház: 1,5 x PN

### Beépítés:

- Légtelenítő és légbeszívó szelepet a csővezeték legmagasabb pontjában, vagy a könyökén függőleges helyzetben kell beépíteni.



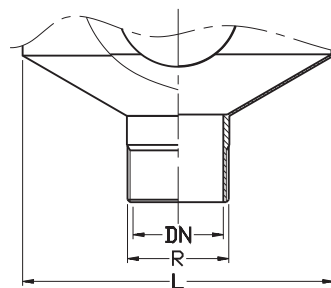
## Karimás kapcsolás



DN	H	h	L	D	K	Tömeg
[mm]						[kg]
50	690	150	270	165	125	16,0
80	690	150	270	200	160	17,0
100	690	150	270	220	180	18,0
150	690	150	270	285	240	21,0
200	690	150	270	340	295	23,0

Sz.	Alkatrész	Anyagminőség
1	Komplett ház	Acél 1.0037 EN 10025-2
2	Fedlap	Acél 1.0037 EN 10025-2
3	Komplett kosár	Korrózióálló acél 1.4301 EN 10088-1
4	Úszó	Polietilén Korrózióálló acél 1.4301 EN 10088-1
5	Fészek	Korrózióálló acél 1.4301 EN 10088-1
6	Kosár	Korrózióálló acél 1.4301 EN 10088-1
7	Tányér tömítés	Gumi NBR EN ISO 1629
8	Tányér	Korrózióálló acél 1.4301 EN 10088-1
9	Szelep tömítése	Gumi NBR EN ISO 1629
10	Szelep rugója	Korrózióálló acél 1.4301 EN 10088-1
11	Tömítés	Gumi NBR EN ISO 1629
12	Tömítőgyűrű	Gumi NBR EN ISO 1629
13	Csavar	Korrózióálló acél 1.4301 EN ISO 4017
14	Anyá	Korrózióálló acél 1.4301 EN ISO 4017
15	Alátét	Korrózióálló acél 1.4301 EN ISO 7091
16	Golyós csap DN25, PN16	Gyártó katalógusa
17	PCV 6/4" könyökidom	Gyártó katalógusa

## Menetes kapcsolás



DN	H	h	L	R	Tömeg
[mm]					[kg]
50	690	150	270	2"	15,0
80				3"	16,0