

Golyós menetes visszacsapó szelep

 PN 10
 PN 16

SZENNYVÍZ
VÍZ


Képen 6616 DN40 szelep

Termék leírása:

- Nagyon csendes és biztos működés
- Tömör és egyszerű kialakítás - hosszú élettartam
- Menetes csatlakozás EN 10226-1 szabvány szerint
- Beépítési hossz a JAFAR s.a. dokumentáció szerint
- Ház és fedél gömbgrafitos öntvényből készült, EN-GJS 400-15 EN 1563 (DIN 1693)
- NBR/EPDM gumival vulkanizált golyó - a golyó lehet alumínium ötvözetből vagy öntöttvasból
- A szelep teljes nyitása a 0,7 m/s átfolyási sebességtől kezdve
- Epoxi gyanta alapú korrózióálló réteg vastagsága min. 250 mikron az EN ISO 14091 szabvány szerint
- A fedél házzal összekötő csavarok 1.0038/zn, viasszal vagy műanyag sapkával védve
- 6616 szelep szerkezeti és technikai alkalmas a szivattyúrendszerekhez
- 6626 szelep szerkezeti és technikai alkalmas a gravitációs rendszerekhez
- Termék az EN-1074-1, EN-1074-3 szabvánnyal megegyezik
- Szelepek jelölése megegyezik érvényes szabványokkal EN 19, EN 1074

Felhasználási terület:

Szennyvízre, ipari vízre és más vegyileg semleges folyadékokra 1.6 MPa nyomásig és amelyeknek hőmérséklete - max. +70°C

Műszaki vizsgálatok:

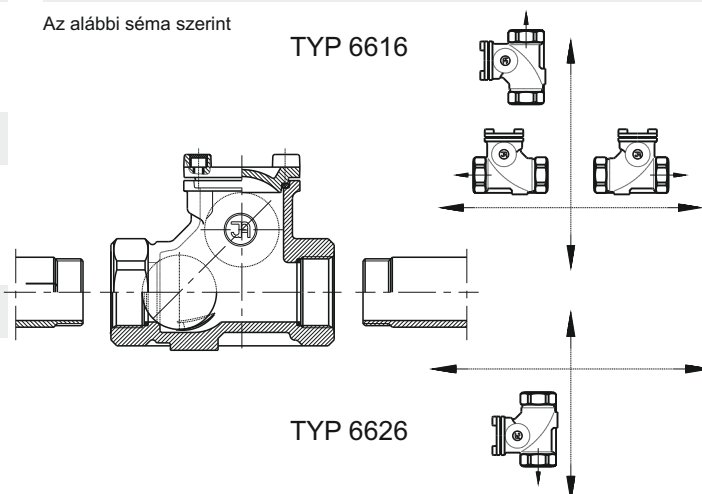
Nyomáspróba vízzel az EN 1074-1, EN 1074-3, EN 12266-1 szabványok szerint
 Há Ülék: 0,5-től 1,1 x PN-ig
 Ház: 1,5 PN

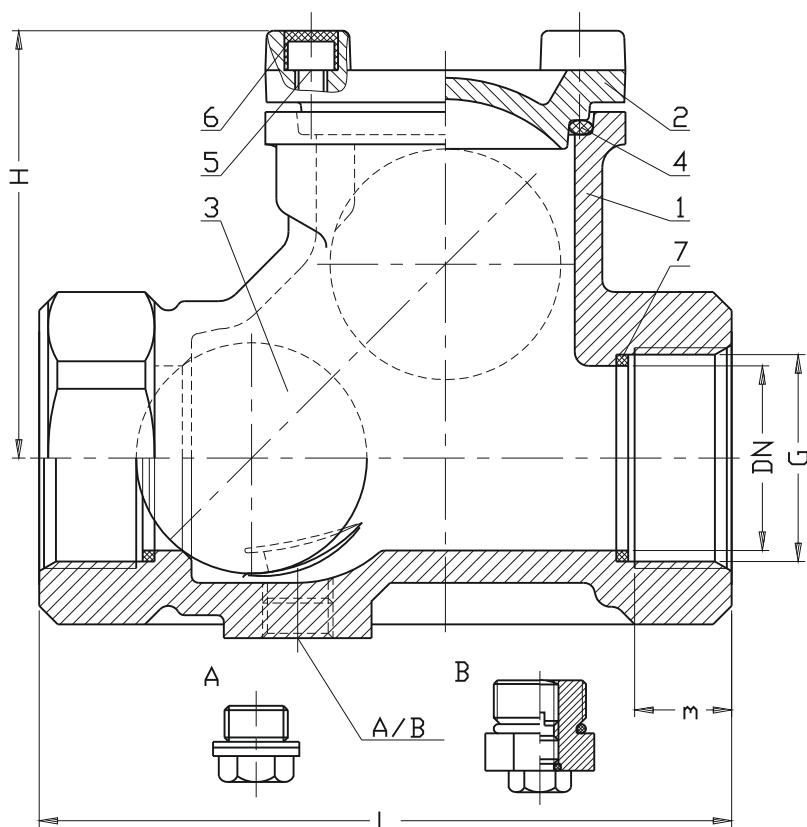
Kiviteli változatok:

korrózióálló acélból a fedél és ház összekötő csavarok
 (A) Tisztítóval
 (B) Tisztító-légtelenítő készlettel

Beépítés:

Az alábbi séma szerint





Sz.	Alkatrész	Anyag
1	Ház	Gömbgrafitos öntvény EN-GJS-400-15, EN 1563
2	Fedél	Gömbgrafitos öntvény EN-GJS-400-15, EN 1563
3	Golyó	Alumínium AISI EN 1706 Gumi NBR vagy EPDM EN ISO 1629
4	Tömítés	NBR vagy EPDM Gumi EN-ISO 1629
5	Csavar	Fe/Zn5 Acél, korrozíóálló acél EN ISO 4762
6	Csavar-kiöntés	Parafin
7	Tömítés	NBR vagy EPDM Gumi EN-ISO 1629

DN	G	L	m	H	Tömeg	Tömeg
[mm]	[cal]		[mm]		6616 [kg]	6626 [kg]
25	1"	120	18	75	1,7	-
32	5/4"	140	18	75	2,2	-
40	6/4"	150	20	89	3,1	-
50	2"	220	35	113	5,0	4,2

