

## Karimás visszacsapó szelep

Fúvókás típus

PN 10  
PN 16

**SZENNYVÍZ**

**VÍZ**



Ábra: DN80

### Termék jellemzői:

- Bármilyen helyzetben beépíthető.
- Kompakt kialakítás, magas szivárgási ellenállóság.
- Karbantartásmentes.
- A szár 1.4305 korrózióálló acélból készül EN 10088-1.
- Siklóhüvely - sárgaréz vagy korrózióálló acélból.
- Karima csatlakozás EN 1092-2 (DIN 2501) szabvány szerint; nyomásfokozat: PN10, PN16.
- Beépítési hossz a JAFAR S.A. katalógusa szerint.
- A ház, a zárótányér és a vezetősersely szürkeöntvényből készül az EN-GJL 250 és az EN 1561 szerint.
- Epoxigyanta alapú korrózióálló réteg az EN ISO 14091 szabvány szerint.
- Termék az EN-1074-1 és az EN-1074-3 szabvánnyal megegyezik.
- Szelepek jelölése megegyezik az érvényes szabványokkal: EN 19, EN 1074.

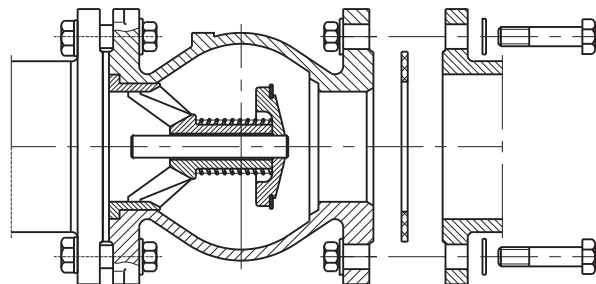
### Felhasználási terület:

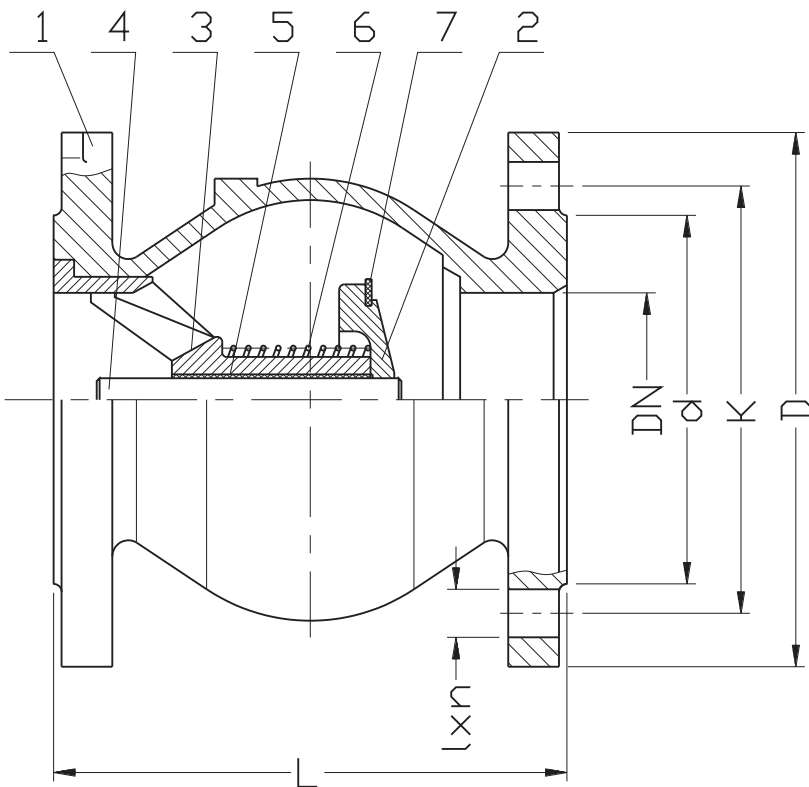
- Vízre, szennyvízre, ipari vízre, tartályokra és más vegyileg semleges folyadékokra.
- Üzemi nyomás max.: 1,6 MPa.
- Üzemi hőmérséklet max.: +70°C.

### Műszaki vizsgálatok:

- Nyomáspróba vízzel az EN 1074-1, EN 1074-3 és az EN 12266-1 szerint.
- Ülék: 0,5-től 1,1 x PN-ig
- Ház: 1,5 x PN

### Beépítés:





Sz.	Alkatrész	Anyagminőség
1	Ház	Szürkeöntvény EN-GJL-250 EN 1561
2	Zárótányér DN50-DN125	Sárgaréz CW617N EN 12165
2	Zárótányér DN150-DN250	Szürkeöntvény EN-GJL-250 EN 1561
3	Vezetőpersely DN50-DN100	Sárgaréz CW617N EN 12165
3	Vezetőpersely DN125-DN250	Szürkeöntvény EN-GJL-250 EN 1561
4	Szár	Sárgaréz CW617N EN 12165
5	Siklóhüvely	Sárgaréz CW617N EN 12165
6	Rugó	Rozsdamentes acél 1.4305 EN 10088-1
7	Tömítés	Gumi NBR EN ISO 1629

- Egyéb anyagok és változatok külön kérésre.

DN	k	l x n	D	L	d	Kv	Tömeg
	PN16 (PN10)						
	[mm]					[m³/h]	[kg]
50	125	4x19	165	100	98	100	5,7
65	145	4x19	185	120	118	160	8,7
80	160	8x19 (4x19)	200	136	132	230	10,8
100	180	8x19	220	175	156	390	13,5
125	210	8x19	250	200	184	625	21,0
150	240	8x23	285	234	211	900	30,0
200	295	12x23 (8x23)	340	300	260	1100	49,0
250	355 (350)	12x28 (12x23)	405	370	319	1800	81,0