

Pillangószelep › LUG

Karima közé építhető

PN 10
PN 16

VÍZ



Ábra: DN100

Termék jellemzői:

- Centrikusan elhelyezett tárcsa rozsdamentes acélból. (1.4301)
- Kivehető elasztomer betét, axiális eltolódás ellen rögzítve: NBR.
- A tárcsával egybeépített tömör, bordázott tengely a ház alsó részén található - un. vak furatba illeszkedik, rozsdamentes acélból készül 1.4021.
- Három helyen megtámasztott csúszócsapág.
- Speciálisan formázott alakú, laza tömítés a tengely és zárótest találkozásánál.
- NBR kiegészítő tengelytömítés.
- További tengelytömítés NBR O-gyűrűkből.
- A test gömbgrafitos öntöttvasból készül EN-GJS 400-15.
- DN 200-as méretig kézikarral, fölötte fokozóművel ellátott.
- DN350-ig osztott csatlakozás, DN400-tól csapos csatlakozással.
- Hajtómű csatlakozás az ISO 5211 szabvány szerint. (ISO top karima)
- Korrozóvédelem epoxigyanta bevonattal a PN-EN 14901 szabvány szerint.
- Karima csatlakozás az EN 1092-2 (DIN 2501) szabvány szerint; nyomásfokozat: PN10, PN16.
- Beépítési hossz - 20. sorozat EN 558-A1, (DIN 3202) szabvány szerint.
- A termék megfelel a PN-EN 1074-1, PN-EN 1074-2 és a PN-EN 593 szabványoknak.
- Pillangószelep jelölése megfelel az EN 19 és az EN 1074 szabványoknak.

Felhasználási terület:

- Vízhalózatokra, tartályokra, ipari vízre, valamint más semleges közegekre.
- Üzemi nyomás max.: 1,6 MPa.
- Üzemi hőmérséklet max.: +70°C.

Különböző kivitelek:

- DN200-as méretig kézikarral, fölötte fokozóművel ellátott.
- Elektromos vagy pneumatikus hajtóművel.
- Szárhosszabbítóval.

Műszaki vizsgálatok:

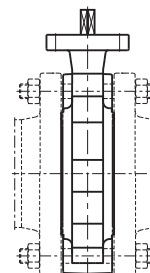
- Nyomáspróba vízzel az EN 1074-1, EN 1074-3 és az EN 12266-1 szerint.
- Ülék: 1,1 x PN
- Ház: 1,5 x PN
- Működtető nyomaték tesztelve.

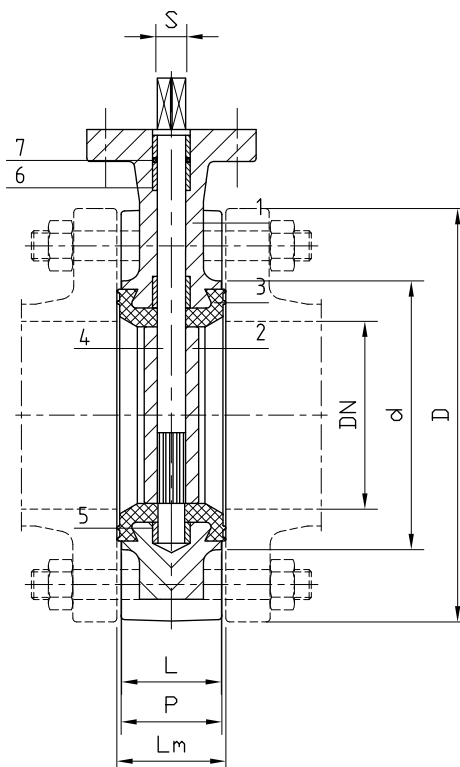
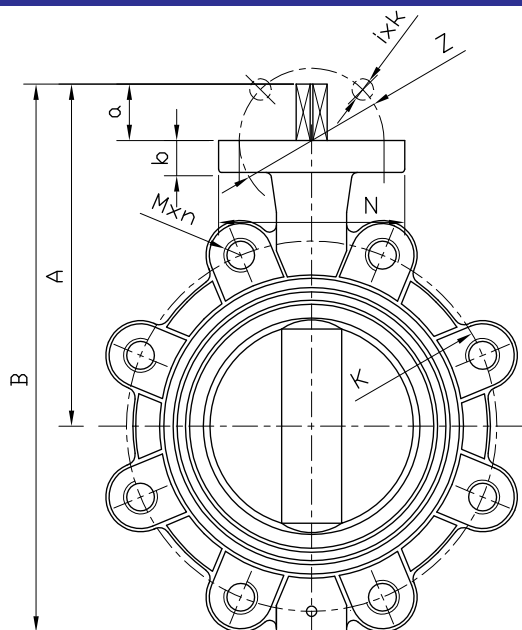
Kiegészítők:

- Szárhosszabbító - lásd: 9010, 9011
- Állvány kézikerekhez helyzetjelzővel - lásd: 9113
- Állvány hajtóműre - lásd: 9114
- Csapszelekrény - lásd: 9501

Beépítés:

- DN250-as méretig bármilyen helyzetben, >DN250-as felett a hajtás oldalsó helyzetben, a tengely vízszintesen.





Sz.	Alkatrész	Anyagminőség
1	Test	Gömbgrafitos öntvény EN-GJS-400-15, EN 1563
2	Zárótányér	Gömbgrafitos öntvény EN-GJS-400-15, EN1563 Acél 1.4301 EN 10088-1
3	Mandzsetta	Gumi NBR EN ISO 1629
4	Tengely	Acél 1.4021 EN 10088-1
5, 6	Hüvely	Sárgaréz CW617N PN-EN 12165, PTFE
7	O-gyűrű	Gumi NBR EN ISO 1629

DN	PN	L	Lm	P	A	B	d	D		K		M		n		i	k	N	z	S	a	Tömeg
								PN10	PN16	PN10	PN16	PN10	PN16	PN10	PN16							
[mm]	[bar]	[mm]												[szt]		[mm]						[kg]
40	10 / 16	33	36	30	121	183	76	150		110		M16		4		4	7	70	50	11	28	3,2
50	10 / 16	43	46	40	137	203	92	165		125		M16		4		4	7	70	50	11	28	4,4
65	10 / 16	46	49	43	150	228	106	185		145		M16		4		4	7	70	50	11	28	5,8
80	10 / 16	46	49	42	160	245	114	200		160		M16		8		4	9	90	70	11	30	7,1
100	10 / 16	52	55	47	182	280	143	220		180		M16		8		4	9	90	70	14	30	8,1
125	10 / 16	56	59	54	207	328	170	250		210		M16		8		4	9	90	70	14	30	20,5
150	10 / 16	56	59	54	223	357	203	285		240		M20		8		4	9	90	70	17	30	23
200	10 / 16	60	63	57	255	418	252	340		295		M20		8	12	4	9	90	70	17	30	27
250	10 / 16	68	72	65	314	510	306	395	405	350	355	M20	M24	12	12	4	12	125	102	22	40	41
300	10 / 16	78	82	75	342	564	364	445	460	400	410	M20	M24	12	12	4	12	125	102	22	45	56
350	10 / 16	78	82	74	365	640	431	505	520	460	470	M20	M24	16	16	4	14	125	102	22	45	82
400	10 / 16	102	106	96	410	725	480	565	580	515	525	M24	M27	16	16	4	14	175	140	27	60	134
500	10 / 16	127	131	120	490	866	590	670	715	620	650	M24	M30	20	20	4	22	175	140	36	65	191
600	10 / 16	154	158	144	565	1031	688	780	840	725	770	M27	M33	20	20	4	22	210	165	36	65	266

A folyamatos műszaki fejlesztések miatt a gyártó fenntartja a termék változtatásának jogát.