

Gumiékes tolózár

ISO-tokos csatlakozással, PE, KPE csövekhez

PN16

VÍZ



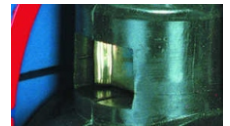
Ábra: DN32 ISO40



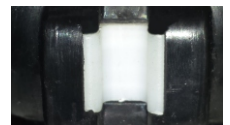
A tömítés roppantógyűrűvel és O-gyűrűvel ellátott.



Vízszintesen és függőlegesen megtámasztott orsócsapágó.



Cserélhető orsóánya.



Alacsony súrlódású csúszóelem alkalmazása.

Termék jellemzői:

- A ház, a fedél és a záróék gömbgrafitos öntvényből EN-GJS 400-15.
- POM roppantógyűrű megakadályozza a csatlakoztatott cső kicsúszását.
- Szűkítésmentes szerelvény.
- Teljes felületen vulkanizált ék, NBR vagy EPDM gumival; DN25-DN32 méretek esetében sárgarézről az EN 12165 szerint.
- Kovácsolt orsóánya sárgarézről, DN40-DN50-es méreteknél.
- Alacsony súrlódású csúszóelemek alkalmazása a DN40-DN50-es méreteknél.
- Az orsó rozsdamentes acélból készül, mángorolt menettel.
- Alacsony súrlódású orsócsapágók alkalmazása vízszintes és függőleges irányban.
- O-gyűrűs orsótömítés elválasztva a közegtől.
- A zárótömítés cserélhető nyomás alatt.
- Kovácsolt zárótömítés biztosítja kicsavarodás ellen.
- A fedelet a házzal összekötő csavarok cink bevonattal ellátva, paraffinnal védve.
- Epoxigyanta alapú minimum 250 mikron vastagságú bevonat az EN 14901 szabvány szerint, GSK RAL tanúsítvánnyal.
- A termék megfelel az EN 1074-1 és EN 1074-2 szabványoknak.
- Beépítési hossz a JAFAR S.A. dokumentációi szerint.
- Termék jelölései megfelelnek az EN 19 és az EN 1074 szabványoknak.

Felhasználási terület:

- Víz- és ivóvízhálózatokban, tartályokon, valamint más semleges közegekre.
- Üzemi nyomás max.: 1,6 MPa.
- Üzemi hőmérséklet max.: 70°C.

Különböző kivitelek:

- Gömbgrafitos öntvény EN-GJS 500-7
- Fedelet a házzal összekötő csavarok rozsdamentes acélból

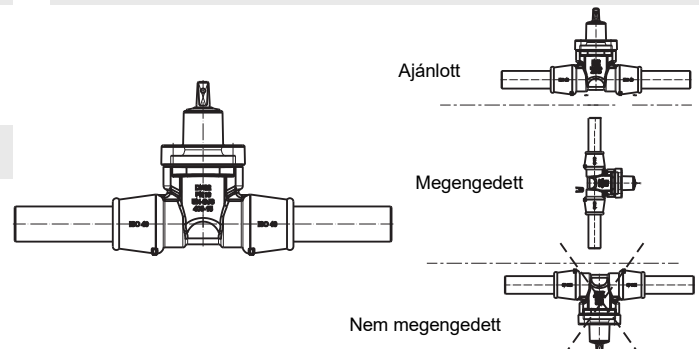
Műszaki vizsgálatok:

- Nyomáspróba vízzel az EN 1074-1, EN 1074-2 és az EN 12266-1 szerint.
- Ülék: 1,1 x PN
- Ház: 1,5 x PN
- Működtetési nyomaték tesztelve.

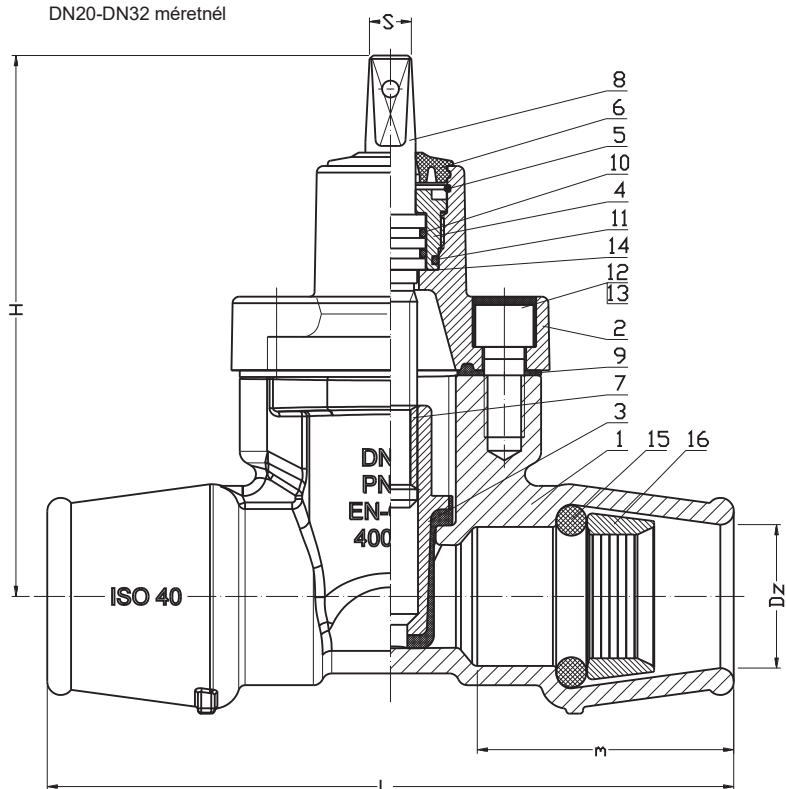
Kiegészítők:

- Hosszabbítószár - lásd: 9010, 9011
- Lehúzó az ISO-csatlakozásokhoz - lásd: 9306
- Csapszekerény - lásd: 9501 9503 9504 9509

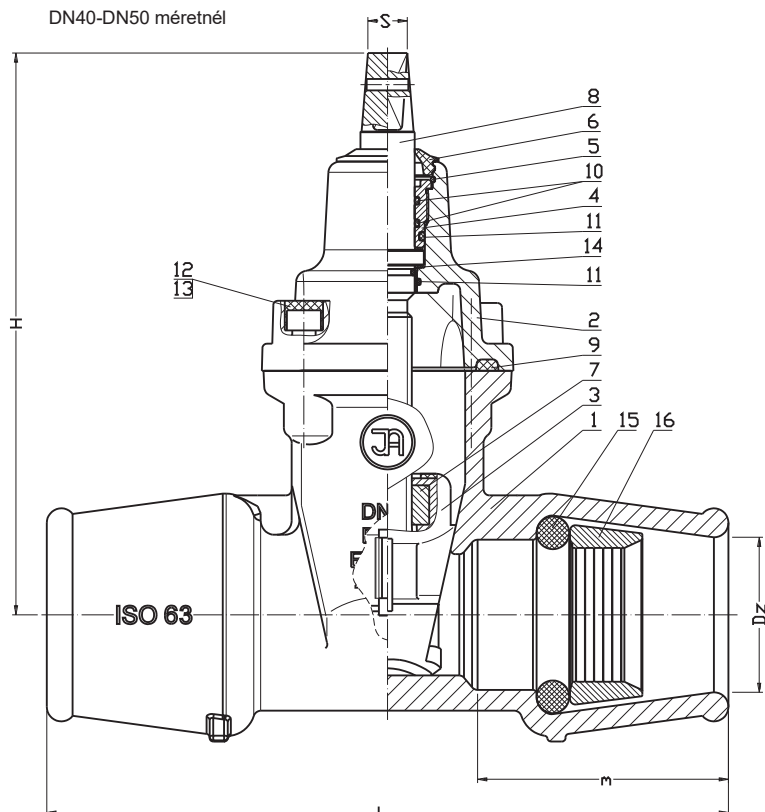
Beépítés:



DN20-DN32 méretnél



DN40-DN50 méretnél



Sz.	Alkatrész	Anyagminőség
1	Ház	Gömbgrafitos öntvény EN-GJS 400-15 EN 1563
2	Fedél	Gömbgrafitos öntvény EN-GJS 400-15 EN 1563
3	Záróék	Sárgaréz CW617N (DN20-DN32) EN 12165 Gömbgrafitos öntvény (DN40-DN50) EN-GJS 400-15; EN 1563 Gumi EPDM, NBR PN ISO 1629
	Csúszóelem	Tarnoform 300 (DN40-DN50) EN ISO 1874-1
4	Tömítődugó	Sárgaréz CW617N EN 12165
5	Biztosítógyűrű	Acél 1.1260 EN-74/H84032
6	Tisztítótömítés	Gumi EPDM, NBR EN ISO 1629
7	Orsóanya	Sárgaréz CW617N EN12165 (DN40-DN50)
8	Orsó	Acél 1.4021 EN 10088-1
9	Fedél tömítése	Gumi EPDM, NBR EN ISO 1629
10	O-gyűrű	Gumi EPDM, NBR EN ISO 1629
11		
12	Csavar	Acél Fe/Zn5, Rozsdamentes acél EN ISO 4762
13	Csavarköntés	Paraffin
14	Alátét	Tarnoform 300 PA6 EN ISO 1874-1
15	Tömítés	Gumi EPDM, NBR ISO 1629
16	Nyomógyűrű	POM EN ISO 1874-1

- Egyéb anyagok és változatok külön kérésre.

DN	Dz	PN	H	L	m	S	Tömeg
[mm]		[Bar]		[mm]			[kg]
20*	25	16	160	165	52	12	3
25	32	16	160	184	72	12	3,5
32	40	16	160	205	77	12	4,1
40	50	16	215	230	80	14	7
50	63	16	225	270	85	14	8,5

* üzembe helyezés közben