

Gumiékes tolózár › Elektromos hajtóművel
Karimás csatlakozással, DN700-DN1200

PN 10
PN 16

SZENNYVÍZ

VÍZ



Ábra: 2911 DN700

Termék jellemzői:

- A ház, a fedél és az ék EN-GJS 400-15 gömbragasztott öntvényből készül.
- A tolózár teljes átömlésű, szűkítések nélkül.
- Masszív monolit ISO top karimával.
- A tolózár teljes átömlésű, szűkítések nélkül.
- Teljes felületen vulkanizált ék, NBR vagy EPDM gumival.
- Alacsony súrlódású csúszóelem alkalmazása.
- Cserélhető, sárgaréz orsóanya.
- Menethengerelt orsó, 1.4021 rozsdamentes anyagból.
- Kis súrlódású orsócsapágy vízszintes és függőleges síkban megtámasztva.
- O-gyűrűs orsótömítés, a záródugó O-gyűrűs része el van választva az áramló közegtől.
- Kicsavarodás biztos záródugó, ellenálló a külső szennyeződésekkel szemben.
- A fedelet a házzal összekötő csavarok horganyzottak, süllyesztettek és viasszal védettek.
- Epoxigyanta alapú, korrózióálló réteg vastagsága min. 250 mikron az EN 14901 szabvány szerint.
- A termék megfelel az EN 1074-1 és EN 1074-2, valamint az EN 1171 szabványoknak.
- Karimás csatlakozás EN 1092-2 (DIN 2501) szabványok szerint; nyomásfokozat: PN10, PN16.
- Karima csatlakozás a meghajtó összeszereléséhez az ISO 5210 szabvány szerint.
- Beépítési hossz - EN 558-A1, F5 (DIN 3202) a 2902-es termék esetében.
- Beépítési hossz - EN 558-A1, F4 (DIN 3202) a 2911-es termék esetében.
- A tolózár jelölése megfelel az EN 19 és az EN 1074 szabványoknak.

Felhasználási terület:

- Víz- és szennyvízhálózatokban, tartályokra, valamint más vegyileg semleges, nem agresszív folyadékokra.
- Üzemi hőmérséklet max.: +70°C.

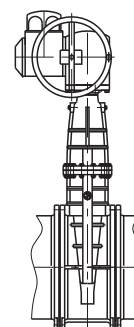
Különböző kivitelek:

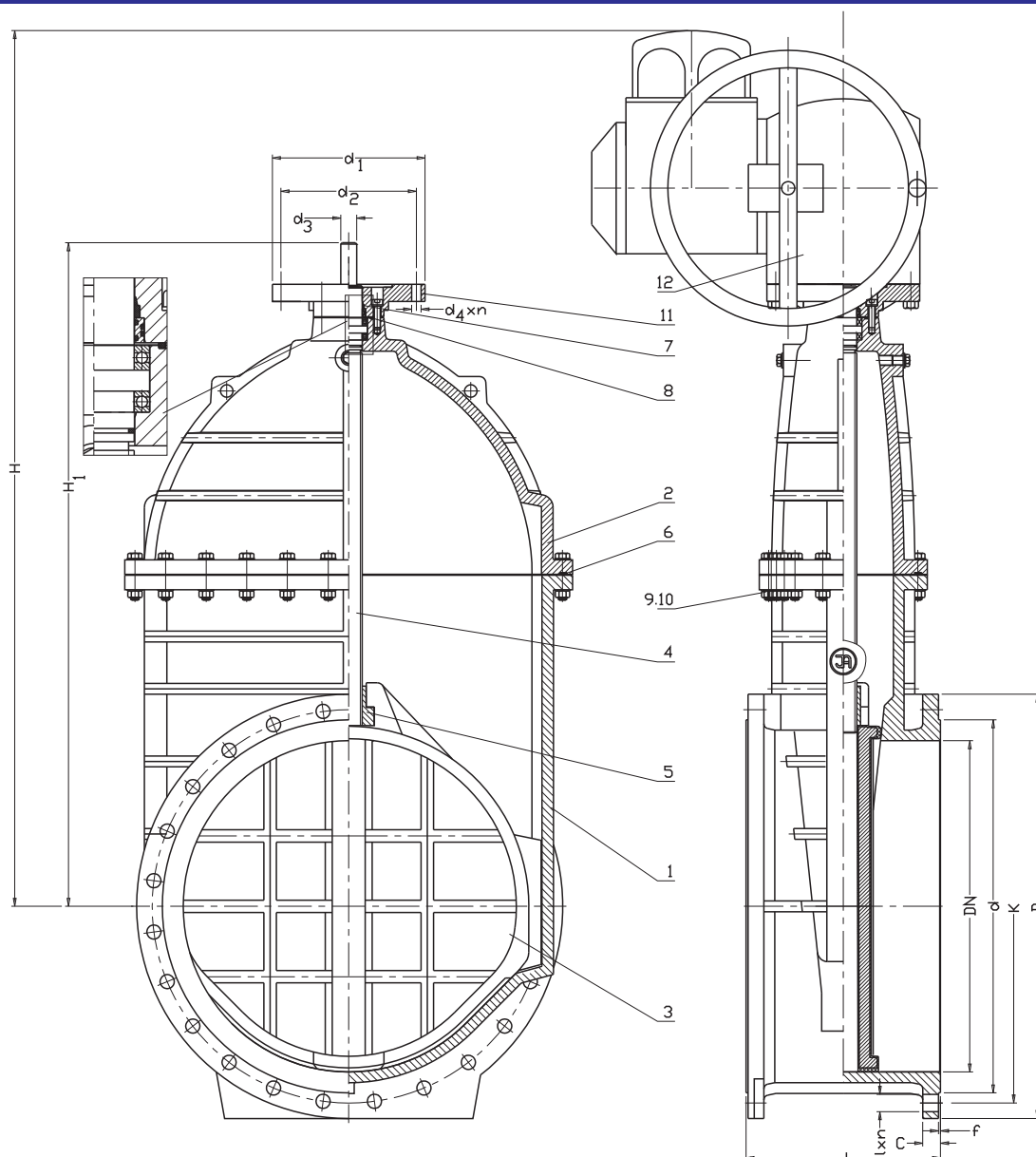
- By-pass szeleppel..

Beépítés:

Műszaki vizsgálatok:

- Nyomáspróba vízzel az EN 1074-1, EN 1074-2 és az EN 12266-1 szerint.
- Ülék: 1,1 x PN
- Ház: 1,5 x PN
- Működtetési nyomaték tesztelve.





Sz.	Alkatrész	Anyagminőség	Sz.	Alkatrész	Anyagminőség
1	Ház	Gömbgrafitos öntvény EN-GJS-400-15 EN 1563	7,8	O-gyűrű	Gumi NBR, EPDM ISO 1629
2	Fedél	Gömbgrafitos öntvény EN-GJS-400-15 EN 1563	9	Csavar	Rozsdamentes acél A2 EN ISO 4762
3	Záróék	Gömbgrafitos öntvény EN-GJS-400-15 EN 1563 Gumi NBR, EPDM ISO 1629	10	Csavar any Alátét	Rozsdamentes acél A4 EN ISO 40762
4	Orsó	Acél 1.4021 EN 10088-1	11	Hajtómű csatlakozó gallér	Gömgrafitos öntvény EN-GJS-400-15 EN 1563
5	Orsóanya	Sárgaréz CW617N EN 12165	12	Elektromos hajtómű	Gyártó katalógusa
6	Tisztítótömítés	Gumi NBR, EPDM ISO 1629			

DN	2911 L	2902 L	H	H1	d PN16	D PN16 (PN10)	K PN16 (PN10)	I PN16 (PN10)	C	f	n PN16 (PN10)	d1	d2	d3	d4xn	Teljes nyitáshoz szükséges fordulatok száma	Tömeg 2911 2902
[mm]												-				-	[kg]
700	430	900	1790	1414	794	910 (895)	840	37 (31)	40	5	24	210	165	50	4xØ22	52	840 960
800	470	1000	1875	1588	901	1025 (1015)	950	40 (34)	43	5	24	210	165	50	4xØ22	52	1160 1320
900	510	1100	2130	1745	1001	1125 (1115)	1050	40 (34)	47	5	28	210	165	50	4xØ22	58	1560 2000
1000	550	1200	2280	1931	1112	1255 (1230)	1170 (1160)	43 (37)	50	5	28	300	254	50	8xØ18	65	3020 3600
1200	630	1400	2725	2375	1328	1485 (1455)	1390 (1380)	49 (41)	57	5	32	300	254	70	8xØ18	78	4600 5000

A folyamatos műszaki fejlesztések miatt a gyártó fenntartja a termék változtatásának jogát.