

Fémzárású tolózár › DN40-DN300
 Karimás csatlakozással

 PN 10
 PN 16

IPARI


Ábra: 2109 DN80

Termék jellemzői:

- A ház és az ülék tömítőgyűrűi sárgarézből készülnek.
- Cserélhető, sárgaréz orsóanya.
- Nyomás alatt cserélhető tömítődugó.
- Menethengerelt orsó 1.4021 rozsdamentes anyagból.
- Kis súrlódású orsócsapágy vízszintesen és függőlegesen megtámasztva.
- O-gyűrűs orsótömítés, a dugó O-gyűrűs része el van választva az áramló közegtől.
- Az O-gyűrűs tömítést ki lehet cserélni nyomás alatt, a fedél leszerelése nélkül.
- Kicsavarodás biztos záródugó ellenáll a külső szennyeződésekkel szemben.
- A ház, a fedél, és az ék szürkeöntvényből készül.
- Polivinil bevonat vastagsága min. 100 mikron az EN 14901 szabvány szerint.
- A termék az EN 1171 szabvánnyal megegyezik.
- Karimás csatlakozások az EN 1092-2 (DIN2501) szabványok szerint; nyomásfokozat: PN10, PN16.
- Beépítési hossz - EN558-A1 14. sor szerint, F4 (DIN 3202) szabvány szerint.
- A tolózár jelölése megegyezik az EN 19 és az EN 1171 szabványokkal.

Felhasználási terület:

- Ipari- és fűtési hálózatokban, vízvezetékben, tartályokra, valamint vegyileg semleges és nem agresszív anyagokra.
- Üzemi nyomás max.: 1,6 MPa.
- Üzemi hőmérséklet max.: 120°C.

Műszaki vizsgálatok:

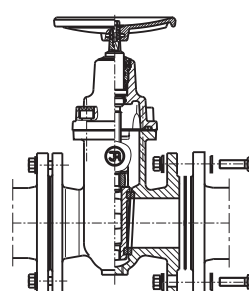
- Nyomáspróba vízzel az EN 1074-1, EN 1074-2 és az EN 12266-1 szerint.
- Ülék: 1,1 x PN
- Ház: 1,5 x PN
- Működési nyomaték tesztelve.

Kiegészítők:

- Szárhosszabbító készlet - lásd: 9010-9011
- Állvány kézikéréssel - lásd: 9113
- Állvány hajtóműre - lásd: 9114
- Csapszelekrény - lásd: 9501, 9503, 9509

Különböző kivitelek:

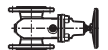
- Gömbgrafitos öntvény EN-GJS 500-7.
- A tömítődugó és az orsóanya bronzból.
- A fedél és a ház összekötő csavarok korrózióálló acélból.
- Hajtóműre előkészítve ISO top karimával.
- Elektromos vagy pneumatikus hajtással - lásd: 2910
- Elektromechanikus vagy indukciós érzékelőkkel.
- Nyitási helyzetjelzővel.

Beépítés:


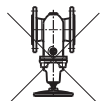
Ajánlott

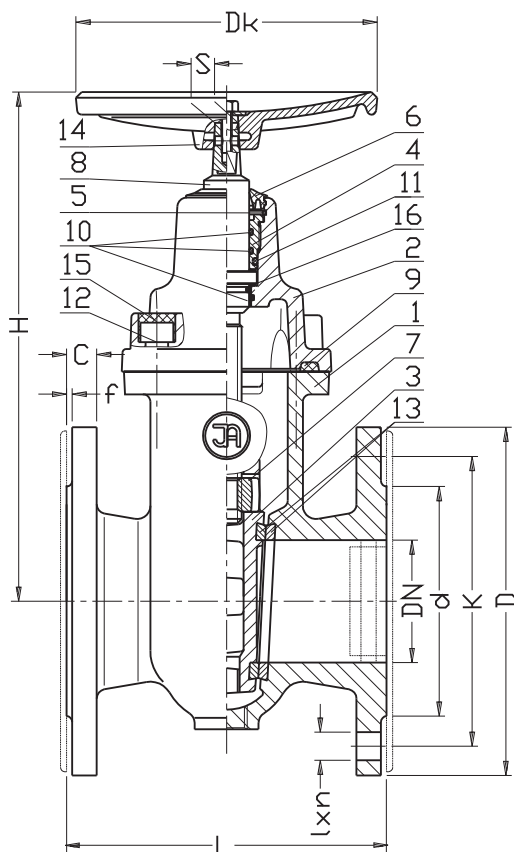


Megengedett



Nem megengedett



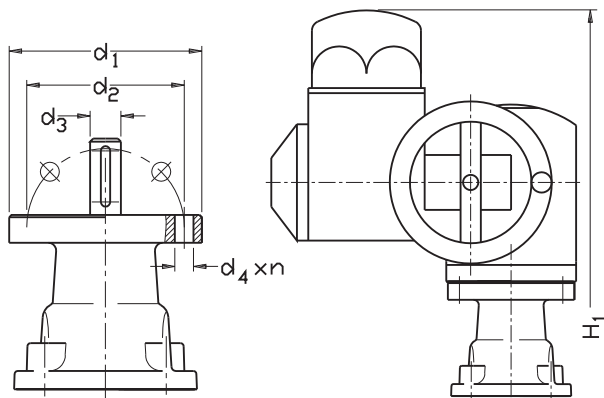


Sz.	Alkatrész	Anyagminőség
1	Ház	Gömbgrafitos öntvény EN-GJS 400-15 EN-GJS 500-7 (*) EN 1563
2	Fedél	Gömbgrafitos öntvény EN-GJS 400-15 EN-GJS 500-7 (*) EN 1563
3	Ék	Gömbgrafitos öntvény EN-GJS 400-15, EN 1563
4	Tömítődugó	Sárgaréz CW617N, EN 12165 Bronz CC499K EN 1982 (*)
5	Biztosítógyűrű	1.1 260 Acél
6	Tisztítótömítés	Gumi EPDM EN ISO 1629
7	Orsóanya	Sárgaréz CW617N, EN 12165 Bronz CC499K EN 1982 (*)
8	Orsó	Korrózióálló acél 1.4301 EN 10088-1
9	Fedél tömítése	Gumi EPDM ISO 1629
10, 11	O-gyűrű	Gumi EPDM ISO 1629
12	Csavar	Acél Zn/Fe5, Rozsdamentes acél EN ISO 4762
13	Gyűrű	Sárgaréz CW617N(*) EN 12165
14	Kézikerék	Szürkeöntvény EN-GJL-250 EN 1561
15	Csavarköntés	Paraffin
16	Alátét	Tarnoform 300 EN ISO 1874-1

(*) Egyéb anyagok és változatok külön kérésre.

Kiviteli változatok:
Elektromos hajtásra -
lásd: 2110

Elektromos hajtóművel -
lásd: 2910



DN	PN	L	H	H1	d	D PN16/(PN10)	K PN16/(PN10)	C	f	I PN16/(PN10)	n	d1	d2	d3	d4	S	Dk	LH menet	Hajtás	Nyitási fordu- latok száma	Tömeg
[mm]	[bar]																	[mm]	-	-	[kg]
40	10-16	140	230	461	84	150	110	19	3	19	4	90	70	20	9x4	14	200	Tr16x4	SA 7.6 F7	15	11
50	10-16	150	250	481	99	165	125	19	3	19	4	90	70	20	9x4	14	200	Tr16x4		18	13
65	10-16	170	280	507	118	185	145	19	3	19	4	125	102	20	11x4	17	200	Tr16x4		20	18
80	10-16	180	310	530	132	200	160	19	3	19	8	125	102	20	11x4	17	200	Tr16x4		26	21
100	10-16	190	350	563	156	220	180	19	3	19	8	125	102	20	11x4	19	250	Tr20x4	SA 10.2 F10	30	30
125	10-16	200	395	604	184	250	210	19	3	19	8	125	102	20	11x4	19	250	Tr24x5		29	42
150	10-16	210	450	675	211	285	240	19	3	23	8	125	102	20	11x4	19	250	Tr24x5		36	54
200	10-16	230	510	750	266	340	295	20	3	23	12(8)	125	102	20	11x4	24	320	Tr24x5		46	80
250	10-16	250	625	875	319	405(395)	355(350)	22	3	28(23)	12	175	140	30	18x4	27	320	Tr32x6	SA 14.2 F14	48	98
300	10-16	270	710	950	370	460(445)	410(400)	25	4	28(23)	12	175	140	30	18x4	27	320	Tr32x6		57	130

A folyamatos műszaki fejlesztések miatt a gyártó fenntartja a termék változtatásának jogát.